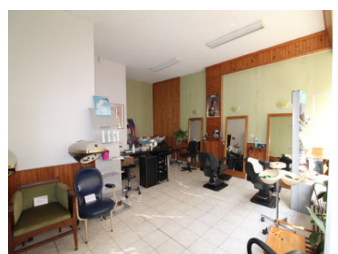
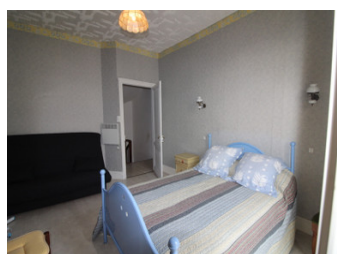


Bel immeuble de rapport au sein d'une belle bastide du Périgord. Commerce à reprendre au rez de chaussée.



INFORMATION

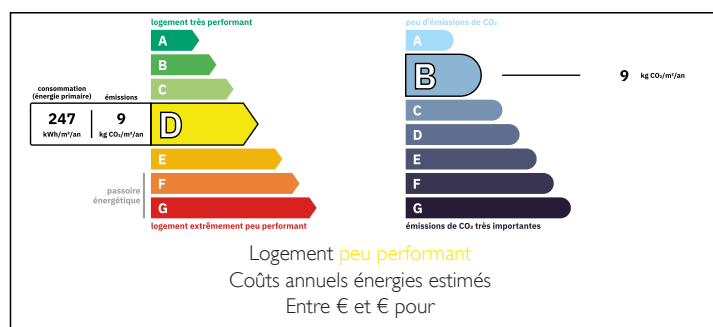
Ville:	BEAUMONTOIS EN PERIGORD Dordogne
Département:	Dordogne
Ch:	2
SdB:	1
Surface:	160 m2
Terrain:	0 m2



RÉSUMÉ

Immeuble sur quatre niveaux pour investissement locatif ou pour une famille dans un très joli village avec toutes commodités.

DPE



NB. Les prix cités font référence à des transactions en euros. Les fluctuations des taux de change ne sont pas de la responsabilité de l'agence ou de ceux qui la représentent. L'agence et ses représentants ne sont pas autorisés à faire ou donner des garanties relatives à la propriété. Ces indications ne font pas partie d'une offre ou d'un contrat et ne doivent pas être considérées comme des déclarations ou des représentations de faits, mais comme une représentation générale de la propriété. Toutes les superficies, les mesures ou les distances sont approximatives. Les textes, photographies et plans sont seulement donnés à titre indicatif et ne sont pas nécessairement complets. Leggett n'a pas testé tous les services, équipements ou installations et ne peut donc pas en garantir les spécificités.

Les informations pour les achats hors-plan sont donnés à titre indicatif seulement. La finition de la propriété peut varier. Les acheteurs sont invités à engager un spécialiste pour vérifier les plans et les spécifications énoncées dans leur contrat d'achat avec le promoteur.



DESCRIPTION

Très bel immeuble en pierres de taille est en effet l'un des plus beaux du village.

L'ensemble, est prêt à être repris pour une activité commerciale. Un salon de thé ou magasin de détail est aussi envisageable car il y a de la demande. Cabinet de toilettes pour le local commercial et chauffe eau pour l'activité.

Premier étage comprend un entresol(3m²), une salle à manger/salon(22m² env.), cuisine entièrement équipée avec fenêtres en double vitrage(15,50m²), cabinet de toilettes.

Deuxième étage est composé d'un entresol(3m²env.), un débarras(5,65m²), chambre1 avec fenêtres en double vitrage(15,30m²), chambre2 avec fenêtres en double vitrage(15,95m² env.), salle d'eau(4m²).

Troisième étage comprend un grenier avec poutres apparente prêt à être aménager pour une grande chambre(35m² env.).

Une très belle cave également avec un puits en service.

Chauffage central avec chaudière électrique. Bergerac est à 30 mns.

TAXES LOCALES

Taxe foncière: **880 EUR**

Taxe habitation: **EUR**

NOTES

Les informations sur les risques auxquels ce bien est exposé sont disponibles sur le site Géorisques : <https://www.georisques.gouv.fr>