

Belle maison avec 3 chambres, jardin et dépendances, appartement avec une chambre



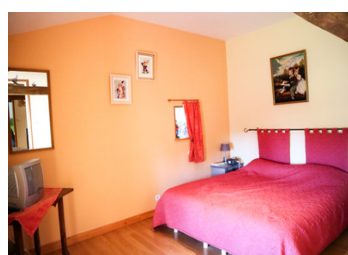
INFORMATION

Ville:	Montmorillon
Département:	Vienne
Ch:	4
SdB:	4
Surface:	147 m ²
Terrain:	11329 m ²

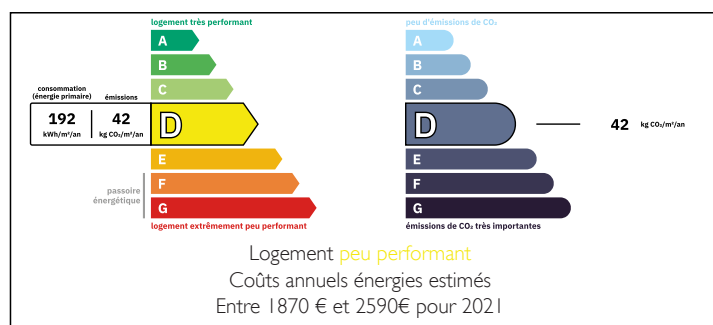


RÉSUMÉ

Ancienne ferme avec une grande grange, atelier avec mezzanine, dépendance pour une gîte, appartement pour amis avec cuisine, salon, chambre, salle d'eau. Cour, allée clôturer, jardin avec potager et fruitiers.



DPE



NB. Les prix cités font référence à des transactions en euros. Les fluctuations des taux de change ne sont pas de la responsabilité de l'agence ou de ceux qui la représentent. L'agence et ses représentants ne sont pas autorisés à faire ou donner des garanties relatives à la propriété. Ces indications ne font pas partie d'une offre ou d'un contrat et ne doivent pas être considérées comme des déclarations ou des représentations de faits, mais comme une représentation générale de la propriété. Toutes les superficies, les mesures ou les distances sont approximatives. Les textes, photographies et plans sont seulement donnés à titre indicatif et ne sont pas nécessairement complets. Leggett n'a pas testé tous les services, équipements ou installations et ne peut donc pas en garantir les spécificités.

Les informations pour les achats hors-plan sont donnés à titre indicatif seulement. La finition de la propriété peut varier. Les acheteurs sont invités à engager un spécialiste pour vérifier les plans et les spécifications énoncées dans leur contrat d'achat avec le promoteur.



DESCRIPTION

Maison d'habitation comprenant:

Cuisine aménagée et équipée 2.62m x 3.64m

Salon avec poutres et cheminée 6.41m x 4.89m

Salle d'eau 2.07m x 2.71m

Bureau 5.35m x 2.89m

Chaudière/buanderie 5.055m x 4.13m

Cave 3.70m x 2.11m

PREMIER ETAGE

Chambre 1 avec poutres 3m x 3.79m

Chambre 2 avec poutres 3m x 3.90m

Salle d'eau

WC

Chambre 3 avec dressing 3m x 6m et salle d'eau

1.91m x 2.79m

Double vitrage, chauffage au fioul, 2 fosse septiques.

TAXES LOCALES

Taxe foncière: 1543 EUR

Taxe habitation: EUR

DEPENDANCES

Grange - atelier et garage 6.68m x 10m avec premier étage 10m x 20m

Ecuries

Poulailler

Dependance pour aménager

Grand atelier avec sol en béton, mezzanine 984m² approx

Appartement pour les amis avec cuisine 2m x 3.70m, salon 5.67m x 8.65m, chambre 3.37m x 3.75m, salle d'eau et wc, grenier.

NOTES

Montmorillon à 2km avec bars, restaurants, supermarchés, gare, hôpital, écoles, cinéma, piscine. Poitiers à 50km, Limoges à 70km.

Les informations sur les risques auxquels ce bien est exposé sont disponibles sur le site Géorisques : <https://www.georisques.gouv.fr>