

Belle maison de 3 chambres habitable de suite, avec sous-sol et deux garages, beau jardin avec des belles vues



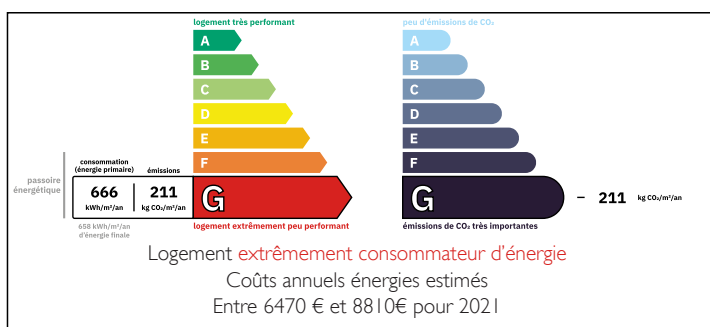
INFORMATION

Ville:	Felletin
Département:	Creuse
Ch:	3
SdB:	1
Surface:	125 m2
Terrain:	1365 m2

RÉSUMÉ

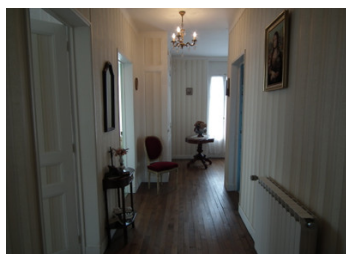
Cette propriété attrayante au bord de Felletin est habitable de suite. La maison dispose de trois chambres et le grenier offre des possibilités pour des chambres supplémentaires. Les deux balcons à l'arrière et le jardin magnifiquement paysagé avec différents niveaux offrent une vue sur la rivière Creuse et la ville. À 46 km d'Ussel, 95 km de Limoges (aéroport international), 95 km de Clermont-Ferrand (aéroport international) et 98 km du Mont Dore (pistes de ski, Puy de Dôme). Creuse, Limousin.

DPE



NB. Les prix cités font référence à des transactions en euros. Les fluctuations des taux de change ne sont pas de la responsabilité de l'agence ou de ceux qui la représentent. L'agence et ses représentants ne sont pas autorisés à faire ou donner des garanties relatives à la propriété. Ces indications ne font pas partie d'une offre ou d'un contrat et ne doivent pas être considérées comme des déclarations ou des représentations de faits, mais comme une représentation générale de la propriété. Toutes les superficies, les mesures ou les distances sont approximatives. Les textes, photographies et plans sont seulement donnés à titre indicatif et ne sont pas nécessairement complets. Leggett n'a pas testé tous les services, équipements ou installations et ne peut donc pas en garantir les spécificités.

Les informations pour les achats hors-plan sont donnés à titre indicatif seulement. La finition de la propriété peut varier. Les acheteurs sont invités à engager un spécialiste pour vérifier les plans et les spécifications énoncées dans leur contrat d'achat avec le promoteur.



DESCRIPTION

Rez de chaussée:

- Halle d'entrée spacieux avec accès au balcon à l'arrière (9.5 m²)
- Cuisine (14.5 m²)
- Salle à manger / salon avec cheminée / poêle à bois et accès au balcon arrière (32 m²)

Premier étage:

- Hall spacieux avec placards et accès au balcon à l'arrière (9.5 m²)
- 3 chambres dont une avec accès au balcon arrière (16, 15,5, 11,5 m²)
- Salle de bain (baignoire, WC, lavabo) (8.5 m²)
- Cabinet de toilette

Grenier

Sous-sol (atelier, chaufferie, buanderie) et cave

Deux garages

Chauffage: Chauffage central (fioul) et poêle à bois

Isolation: Le toit est isolé, les fenêtres ont simple vitrage

Il y a une fosse septique (pas aux normes)

Les informations sur les risques auxquels ce bien est exposé sont disponibles sur le site Géorisques : <https://www.georisques.gouv.fr>

TAXES LOCALES

Taxe foncière: 1606 EUR

Taxe habitation: EUR

NOTES