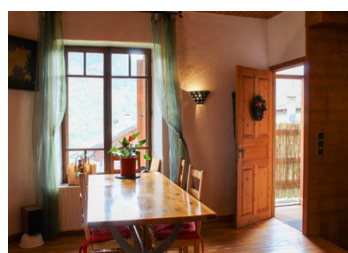
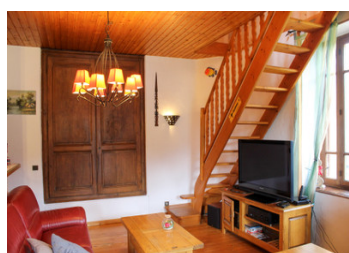


Maison du village, 90m<sup>2</sup> (66 loi carrez), 3 chambres à Courchevel, avec un grand jardin et des vues panoramiques.



## INFORMATION

Ville:	Courchevel
Département:	Savoie
Ch:	3
SdB:	1
Surface:	90 m <sup>2</sup>
Terrain:	226 m <sup>2</sup>

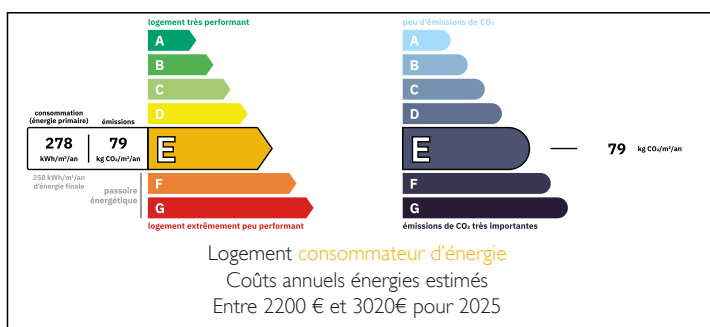
## RÉSUMÉ

Cette jolie maison 90m<sup>2</sup> (62m<sup>2</sup> loi carrez) de 3 chambres située à St Bon, Courchevel, est située dans un endroit calme avec du soleil et des vues panoramiques.

La propriété comprend-

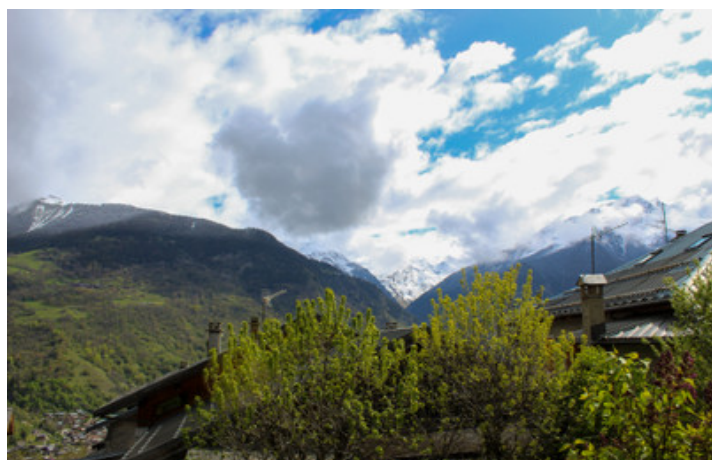
- une entrée privée à travers le jardin
- Des marches vers la porte d'entrée et un vestiaire.
- Le premier étage a des vues fantastiques et est un grand espace de vie ouvert avec une grande table à manger, un coin salon, une cuisine et un WC
- L'escalier mène à une chambre et à un espace de rangement supplémentaire dans les combles.
- Au rez-de-chaussée, il y a 2 chambres doubles, une salle de douche et une buanderie / salle de stockage et WC
- Le jardin dispose d'un abri utile pour stocker les équipements de sport et de jardinage et d'un bâtiment annexe pour le système...

## DPE



NB. Les prix cités font référence à des transactions en euros. Les fluctuations des taux de change ne sont pas de la responsabilité de l'agence ou de ceux qui la représentent. L'agence et ses représentants ne sont pas autorisés à faire ou donner des garanties relatives à la propriété. Ces indications ne font pas partie d'une offre ou d'un contrat et ne doivent pas être considérées comme des déclarations ou des représentations de faits, mais comme une représentation générale de la propriété. Toutes les superficies, les mesures ou les distances sont approximatives. Les textes, photographies et plans sont seulement donnés à titre indicatif et ne sont pas nécessairement complets. Leggett n'a pas testé tous les services, équipements ou installations et ne peut donc pas en garantir les spécificités.

Les informations pour les achats hors-plan sont donnés à titre indicatif seulement. La finition de la propriété peut varier. Les acheteurs sont invités à engager un spécialiste pour vérifier les plans et les spécifications énoncées dans leur contrat d'achat avec le promoteur.



## TAXES LOCALES

**Taxe foncière: 680 EUR**

**Taxe habitation: EUR**

## NOTES

## DESCRIPTION

Cette très jolie propriété de 90m<sup>2</sup> (63m<sup>2</sup> lois carrez) et 3 chambres a Courchevel, 3 Vallées a une bonne quantité de terrain (une rareté dans ces villages) ce qui en fait une excellente propriété pour vivre toute l'année, ainsi que pour les vacances.

La propriété est dans une position tranquille et privée et est composée de -

- entrée privée par le jardin
- Un escalier menant à la porte d'entrée et à un vestiaire.
- Le premier étage est une grande cuisine ouverte et un espace de vie avec une grande table à manger et des vues fantastiques sur les montagnes.
- un WC
- L'escalier mène à une chambre et à un espace de rangement supplémentaire dans les combles.
- au rez-de-chaussée se trouvent 2 chambres doubles (possibilité de créer une porte donnant directement sur le jardin), une salle de douche et une buanderie / salle de stockage.
- un WC

Le jardin a une bonne zone de gazon, plus un potager de bonne taille. Il y a un abri utile pour stocker les équipements de sport et de jardinage et un bâtiment annexe pour le composant technique du système de chauffage au fuel.

Il y a également une terrasse pour profiter du soleil du soir à l'heure de l'apéro.

Il y a la possibilité de créer votre propre parking privé (demande formelle à la Mairie), actuellement il y a un parking public gratuit à proximité.

La propriété est prête à être emménagée mais a également beaucoup de possibilités...