

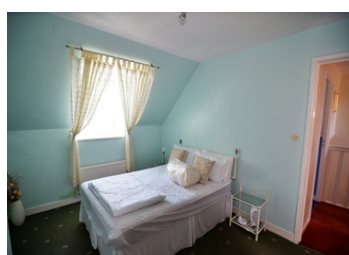
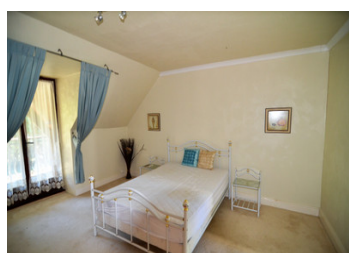
Maison de quatre chambres avec une mare privé à proximité de la ville de St Pois.

EXCLUSIF



## INFORMATION

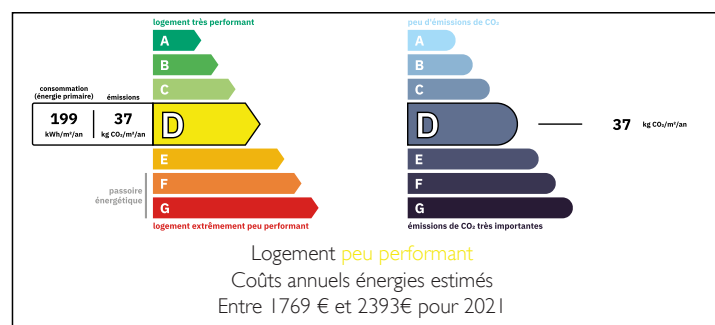
Ville:	Saint-Michel-de-Montjoie
Département:	Manche
Ch:	4
SdB:	2
Surface:	136 m <sup>2</sup>
Terrain:	6187 m <sup>2</sup>



## RÉSUMÉ

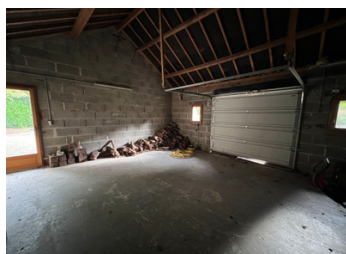
Cette belle maison en pierre est située en zone rurale au calme, sur un terrain de 6000m<sup>2</sup> avec son propre étang! Elle est entourée d'une jolie campagne ouverte et à seulement 4,5 km de la ville pittoresque de St Pois avec les commodités quotidiennes. C'est la maison familiale idéale avec quatre chambres, trois salles de bain et un garage double !

## DPE



NB. Les prix cités font référence à des transactions en euros. Les fluctuations des taux de change ne sont pas de la responsabilité de l'agence ou de ceux qui la représentent. L'agence et ses représentants ne sont pas autorisés à faire ou donner des garanties relatives à la propriété. Ces indications ne font pas partie d'une offre ou d'un contrat et ne doivent pas être considérées comme des déclarations ou des représentations de faits, mais comme une représentation générale de la propriété. Toutes les superficies, les mesures ou les distances sont approximatives. Les textes, photographies et plans sont seulement donnés à titre indicatif et ne sont pas nécessairement complets. Leggett n'a pas testé tous les services, équipements ou installations et ne peut donc pas en garantir les spécificités.

Les informations pour les achats hors-plan sont donnés à titre indicatif seulement. La finition de la propriété peut varier. Les acheteurs sont invités à engager un spécialiste pour vérifier les plans et les spécifications énoncées dans leur contrat d'achat avec le promoteur.



## DESCRIPTION

Au rez-de-chaussée: -

Salon avec cheminée traditionnelle en pierre et poêle à bois.

Cuisine avec salle à manger familiale, entièrement équipée avec îlot central, salle à manger spacieuse idéale pour toute la famille ou pour recevoir.

Grande buanderie avec beaucoup d'espace pour les machines à laver et sèche-linge, et un vestiaire pratique avec lavabo et WC.

Menant au grand garage double (approx 40m2.)

Au premier étage: -

Chambre principale avec un balcon, également avec deux portes sur la salle de douche familiale, avec baignoire, douche, lavabo et WC.

Une autre chambre double avec salle d'eau et WC.

Deux autres chambres.

## TAXES LOCALES

Taxe habitation: EUR

À l'extérieur, vous trouverez un grand parking gravillonné et un portail menant au terrain et un petit étang.

Chauffage central au fuel.

-----

Les informations sur les risques auxquels ce bien est exposé sont disponibles sur le site Géorisques : <https://www.georisques.gouv.fr>

## NOTES