

Maison excellente dans un cadre sécurisé - à distance de marche du centre de St Jean d'Angély.

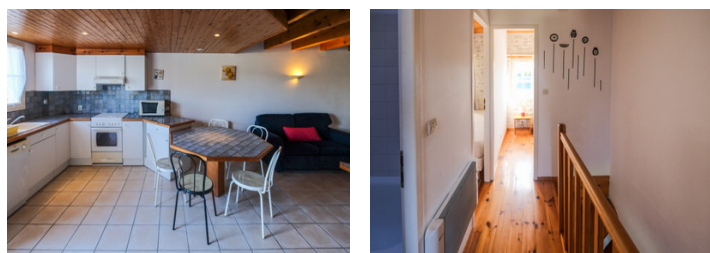


## INFORMATION

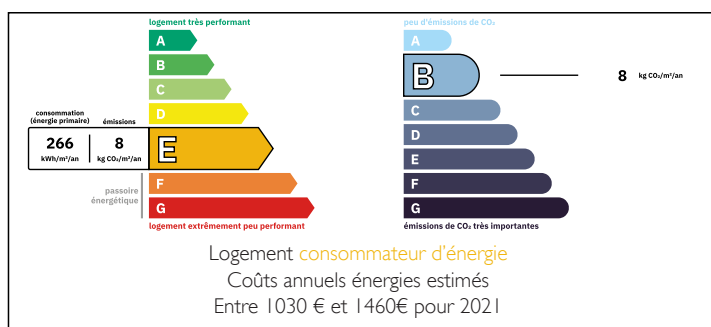
Ville:	Ternant
Département:	Charente-Maritime
Ch:	3
SdB:	1
Surface:	62 m2
Terrain:	16 m2

## RÉSUMÉ

Maison de vacances de 3 chambres dans un endroit recherché à quelques pas du centre de la future ville thermale de St Jean d'Angély.



## DPE



NB. Les prix cités font référence à des transactions en euros. Les fluctuations des taux de change ne sont pas de la responsabilité de l'agence ou de ceux qui la représentent. L'agence et ses représentants ne sont pas autorisés à faire ou donner des garanties relatives à la propriété. Ces indications ne font pas partie d'une offre ou d'un contrat et ne doivent pas être considérées comme des déclarations ou des représentations de faits, mais comme une représentation générale de la propriété. Toutes les superficies, les mesures ou les distances sont approximatives. Les textes, photographies et plans sont seulement donnés à titre indicatif et ne sont pas nécessairement complets. Leggett n'a pas testé tous les services, équipements ou installations et ne peut donc pas en garantir les spécificités.

Les informations pour les achats hors-plan sont donnés à titre indicatif seulement. La finition de la propriété peut varier. Les acheteurs sont invités à engager un spécialiste pour vérifier les plans et les spécifications énoncées dans leur contrat d'achat avec le promoteur.



## DESCRIPTION

Une maison mitoyenne comprenant :

- au rez-de-chaussée : cuisine équipée et salon
- à l'étage : chambre principale avec salle d'eau, deux chambres, salle de bains et w.c.
- terrasse de 20 m<sup>2</sup> environ

La propriété se trouve dans un complexe qui dispose d'installations - piscine, courts de squash, salle de sport, salles de réunion, tennis de table - auxquelles on peut accéder moyennant une petite redevance.

-----  
Les informations sur les risques auxquels ce bien est exposé sont disponibles sur le site Géorisques : <https://www.georisques.gouv.fr>

## TAXES LOCALES

Taxe habitation: EUR

## NOTES