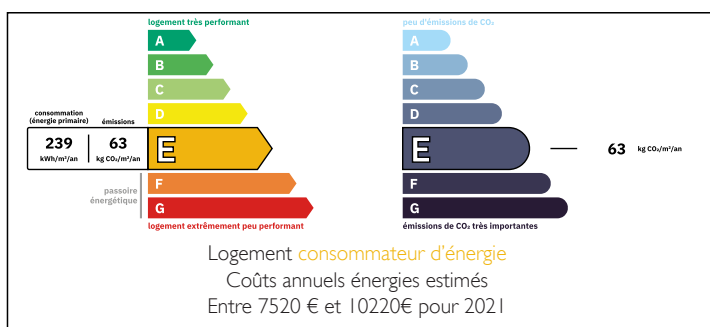


Mas provençale en pierre digne d'un conte de fées, 6 chambres, T3 indépendant, piscine, près du lac du Verdon

EXCLUSIF



DPE



INFORMATION

Ville:	Saint-Laurent-du-Verdon
Département:	Alpes-de-Haute-Provence
Ch:	8
SdB:	8
Surface:	428 m ²
Terrain:	1626 m ²

RÉSUMÉ

Bienvenue dans votre maison provençale de conte de fées, avec sa façade traditionnelle en belle pierre, sa tour, sa cour privée chaleureuse, ses plusieurs terrasses privées et sa jolie terrasse sur le toit, située sur un terrain historique en Provence ensoleillée.

Cette maison se compose d'une partie principale comprenant six chambres avec salle d'eau attenante et d'un appartement indépendant attaché de deux chambres.

Une piscine donne sur la campagne calme et paisible.

La maison se présente comme suit :

Partie principale - rez-de-chaussée :

Cuisine - 43 m²

Salon 1 - 35 m² avec cheminée

Salon 2 - 23 m²

Terrasse

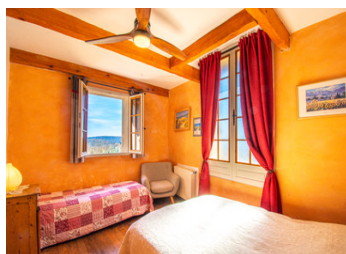
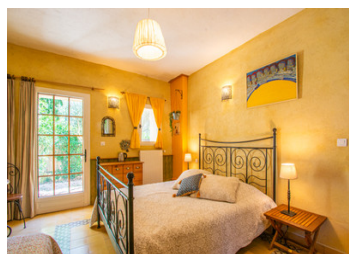
NB. Les prix cités font référence à des transactions en euros. Les fluctuations des taux de change ne sont pas de la responsabilité de l'agence ou de ceux qui la représentent. L'agence et ses représentants ne sont pas autorisés à faire ou donner des garanties relatives à la propriété. Ces indications ne font pas partie d'une offre ou d'un contrat et ne doivent pas être considérées comme des déclarations ou des représentations de faits, mais comme une représentation générale de la propriété. Toutes les superficies, les mesures ou les distances sont approximatives. Les textes, photographies et plans sont seulement donnés à titre indicatif et ne sont pas nécessairement complets. Leggett n'a pas testé tous les services, équipements ou installations et ne peut donc pas en garantir les spécificités.

Les informations pour les achats hors-plan sont donnés à titre indicatif seulement. La finition de la propriété peut varier. Les acheteurs sont invités à engager un spécialiste pour vérifier les plans et les spécifications énoncées dans leur contrat d'achat avec le promoteur.

FR: 08 00 900 324 ou 0033 (0)553 566 254 FAX: 0033 (0)553 566 257 1er étage :

Leggett Immobilier 42 Route de Ribérac 24340 La Rochebeaucourt France Chambre 03 9025 21 41 Email: contact@leggett.fr

avec salle d'eau, WC



DESCRIPTION

Atelier - 41 m²

Terrasse sur le toit - 30 m² et accès à la tour

L'appartement indépendant se compose comme suit :

Rez-de-chaussée :

Cuisine et salon - 25 m²

Buanderie - 5 m²

WC

Terrasse

1er étage :

Chambre 1 - 11 m²

Chambre 2 - 12 m²

Salle d'eau - 2,5 m²

WC

TAXES LOCALES

Taxe foncière: **1989 EUR**

Taxe habitation: **EUR**

Le rez-de-chaussée de la tour en pierre comprend un petit studio de 17 m², composé d'une petite pièce, d'une salle d'eau et WC.

Extérieur :

Cour

Terrasses

Piscine 7 x 3

Parking privé

Locaux techniques

NOTES

Chauffage :

Chauffage au fioul

Électricité

Cheminée

Le village de Saint-Laurent-du-Verdon est situé dans le Parc naturel régional du Verdon, une area réputée pour la beauté exceptionnelle de sa nature et de ses paysages. Le magnifique lac du Verdon se trouve à environ 1,5 km de la propriété. Outre les commodités locales de Saint-Laurent-du-Verdon, vous trouverez des supermarchés, des écoles et des hôpitaux à environ 15 km.