

Maison pour investissement locatif ou vie en centre ville.



INFORMATION

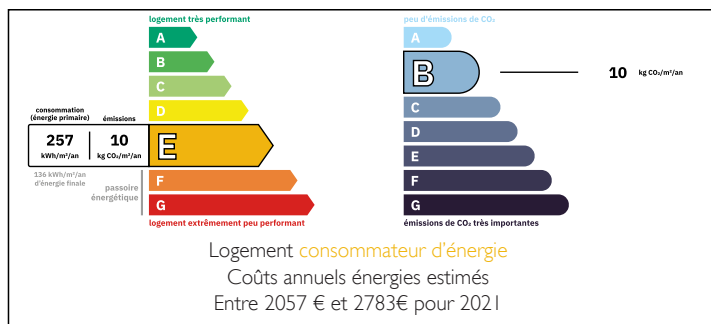
Ville:	Le Bugue
Département:	Dordogne
Ch:	2
SdB:	1
Surface:	100 m ²
Terrain:	0 m ²

RÉSUMÉ

Investissement locatif - centre ville Le Bugue
Belle maison (sans jardin) à rénover ou à finir de transformer en deux appartements indépendants. Proche de tous commerces et restaurants, idéal pour pied à terre en Dordogne ou comme investissement.

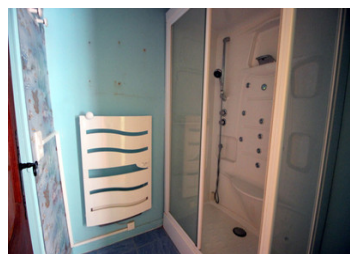
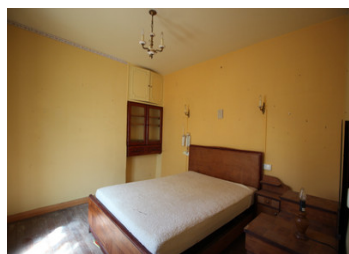


DPE



NB. Les prix cités font référence à des transactions en euros. Les fluctuations des taux de change ne sont pas de la responsabilité de l'agence ou de ceux qui la représentent. L'agence et ses représentants ne sont pas autorisés à faire ou donner des garanties relatives à la propriété. Ces indications ne font pas partie d'une offre ou d'un contrat et ne doivent pas être considérées comme des déclarations ou des représentations de faits, mais comme une représentation générale de la propriété. Toutes les superficies, les mesures ou les distances sont approximatives. Les textes, photographies et plans sont seulement donnés à titre indicatif et ne sont pas nécessairement complets. Leggett n'a pas testé tous les services, équipements ou installations et ne peut donc pas en garantir les spécificités.

Les informations pour les achats hors-plan sont donnés à titre indicatif seulement. La finition de la propriété peut varier. Les acheteurs sont invités à engager un spécialiste pour vérifier les plans et les spécifications énoncées dans leur contrat d'achat avec le promoteur.



DESCRIPTION

Maison sans jardin au centre ville - à rénover.
Possibilité de faire deux appartements (séparation existante)).

Investissement locatif rentable et recherché.
Proche de tous commerces et restaurants, idéal pour pied à terre en Dordogne ou comme investissement.

Maison en pierre composée actuellement de :
Rez-de-chaussée : entrée(2m²) avec ascenseur, salle à manger(10m²), cuisine(6m²), séjour(6m²), salle de bains(3m²), toilette(1,5m²), buanderie (4m²),
Étage : entrée, séjour, /cuisine, 2 chambres, enfilade, salle d'eau, wc.
Combles : palier, 2 chambres.

TAXES LOCALES

Taxe foncière: **658 EUR**

Taxe habitation: **EUR**

Les informations sur les risques auxquels ce bien est exposé sont disponibles sur le site Géorisques : <https://www.georisques.gouv.fr>

NOTES