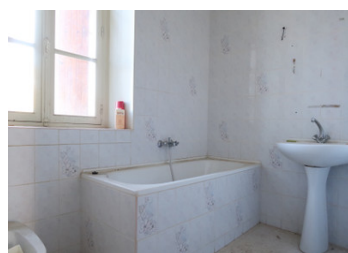
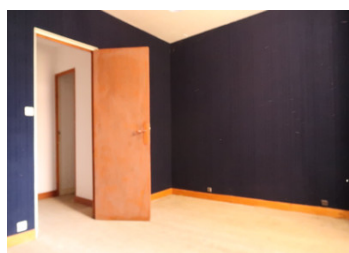


Une maison, un appartement, et un magasin avec un revenu locatif



INFORMATION

Ville:	Bujaleuf
Département:	Haute-Vienne
Ch:	3
SdB:	3
Surface:	160 m ²
Terrain:	970 m ²



RÉSUMÉ

Au centre de Bujaleuf, à côté de l'église, cette propriété vous attend en tant que nouveau propriétaire.

Bujaleuf est fameuse pour son lac de baignade et de pêche. Toutes les commodités comme les boulangers, pharmaciens, supermarché, bureau de poste et médecins sont en ville. Limoges et son aéroport international ne sont qu'à 40 minutes en voiture.

DPE

DPE non requis.

NB. Les prix cités font référence à des transactions en euros. Les fluctuations des taux de change ne sont pas de la responsabilité de l'agence ou de ceux qui la représentent. L'agence et ses représentants ne sont pas autorisés à faire ou donner des garanties relatives à la propriété. Ces indications ne font pas partie d'une offre ou d'un contrat et ne doivent pas être considérées comme des déclarations ou des représentations de faits, mais comme une représentation générale de la propriété. Toutes les superficies, les mesures ou les distances sont approximatives. Les textes, photographies et plans sont seulement donnés à titre indicatif et ne sont pas nécessairement complets. Leggett n'a pas testé tous les services, équipements ou installations et ne peut donc pas en garantir les spécificités.

Les informations pour les achats hors-plan sont donnés à titre indicatif seulement. La finition de la propriété peut varier. Les acheteurs sont invités à engager un spécialiste pour vérifier les plans et les spécifications énoncées dans leur contrat d'achat avec le promoteur.



DESCRIPTION

La propriété est divisée en trois :

1. Une grande maison principale ouverte sur l'extérieur avec mezzanine.

- Cuisine / Séjour 35 m²
- Chambre à coucher 11 m²
- Salle de bains 5 m²
- Mezzanine 18 m²
- Couloir 4 m²

Toilettes séparées
Total séjour 72 m²
Tout à l'égout
Jardin derrière
Jardin devant
Brûleur à bois
Murs et toit isolés

TAXES LOCALES

Taxe foncière: 1509 EUR

Taxe habitation: EUR

2. Un appartement au premier étage avec entrée séparée (à rénover)

- Cuisine 15 m²
- Chambre à coucher 10 m²
- Salle de bains 4 m²
- Couloir 10 m²

3. Magasin (loué)

- Studio au-dessus (à rénover)
- Loyer annuel 6000+ euros

Terrain total 970 m²
Toitures en bon état
Murs en bon état
Tout à l'égout
Taxe Foncière : 1509 euros par an.

Pour plus d'informations et des photos, veuillez contacter votre agent local (moi), Jacco van Mourik.

NOTES