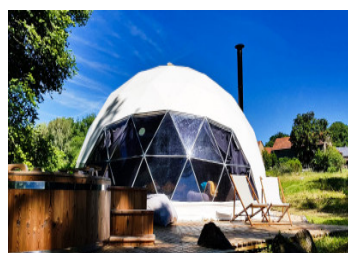
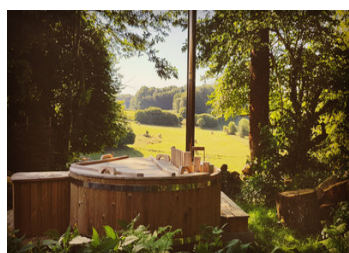
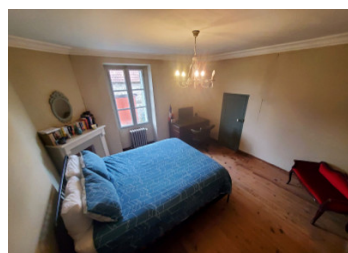
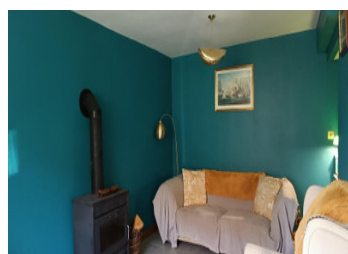
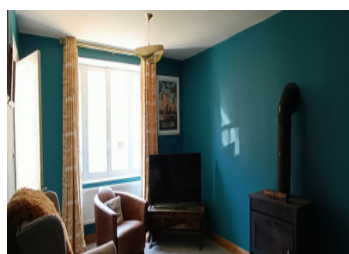


WOW Fabuleuse opportunité de posséder cette ferme UNIQUE, gîte, granges et complexe de glamping.



## INFORMATION

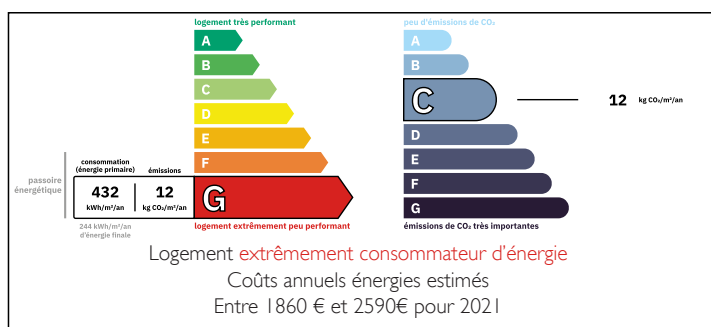
Ville:	Sardent
Département:	Creuse
Ch:	5
SdB:	5
Surface:	200 m <sup>2</sup>
Terrain:	26750 m <sup>2</sup>



## RÉSUMÉ

Ce magnifique complexe est à voir absolument, vous ne serez pas déçu d'une visite. L'établissement dispose de 2 dômes géodésiques, tous deux dotés de leur propre bain à remous au feu de bois. Il y a aussi une petite maison à rénover, les possibilités avec cette propriété sont infinies. Ceci se trouve sur un terrain de 26570m<sup>2</sup> de terrain et de bois.

## DPE



NB. Les prix cités font référence à des transactions en euros. Les fluctuations des taux de change ne sont pas de la responsabilité de l'agence ou de ceux qui la représentent. L'agence et ses représentants ne sont pas autorisés à faire ou donner des garanties relatives à la propriété. Ces indications ne font pas partie d'une offre ou d'un contrat et ne doivent pas être considérées comme des déclarations ou des représentations de faits, mais comme une représentation générale de la propriété. Toutes les superficies, les mesures ou les distances sont approximatives. Les textes, photographies et plans sont seulement donnés à titre indicatif et ne sont pas nécessairement complets. Leggett n'a pas testé tous les services, équipements ou installations et ne peut donc pas en garantir les spécificités.

Les informations pour les achats hors-plan sont donnés à titre indicatif seulement. La finition de la propriété peut varier. Les acheteurs sont invités à engager un spécialiste pour vérifier les plans et les spécifications énoncées dans leur contrat d'achat avec le promoteur.



## DESCRIPTION

WOW WOW WOW Propriété de la semaine Je vous présente cette magnifiquement présentée à l'intérieur et à l'extérieur de cette propriété UNIQUE, située dans un cadre naturel niché dans le département de la Creuse. Si vous aimez le plein air naturel, vous adorerez cette petite propriété offrant ce qui suit.

En entrant dans la cour privée, vous aurez un aperçu de ce que le site a à offrir. La ferme est décorée avec goût, dispose du chauffage central au bois pour les mois d'hiver les plus froids.

Il y a un gîte avec une grande terrasse offrant une vue dégagée sur le terrain, une salle de sport, une cuisine commune et une cuisine d'été extérieure.

Il y a une sélection de granges et une petite maison à rénover offrant des revenus locatifs supplémentaires si nécessaire.

La terre au-delà s'ouvre pour se vanter de 2 dômes géodésiques vous permettant de dormir sous les étoiles dans un confort total toute l'année. Chaque dôme est également livré avec sa propre terrasse privée et son propre bain à remous au feu de bois qui a de l'eau entièrement sans produits chimiques pour une expérience de baignade en plein air ultime.

Ce n'est qu'un petit aperçu de ce que la propriété a à offrir, pour plus d'informations s'il vous plaît contactez-moi directement, ou même pour organiser une visite. Je suis sûr que le 1er à voir achètera.

-----

Les informations sur les risques auxquels ce bien est exposé sont disponibles sur le site Géorisques : <https://www.georisques.gouv.fr>

## TAXES LOCALES

Taxe habitation: EUR

## NOTES