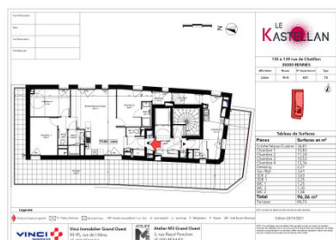


T5 à acquérir dans le Kastellan, à deux pas du nouveau quartier d'affaires EuroRennes - Livraison T4 2024



INFORMATION

Ville:	Rennes
Département:	Ille-et-Vilaine
Ch:	4
SdB:	2
Surface:	96 m2
Exterieur:	81 m2

RÉSUMÉ

Le nouveau Rennes se déplace vers la magnifique gare TGV et son quartier d'affaires EuroRennes, centre névralgique de la vie et des connexions de la capitale bretonne. C'est à deux pas de ce nouveau centre, au calme, dans le très prisé quartier Sainte Thérèse que LE KASTELLAN va s'ériger. Une, des prestations soignées, l'accès à une multitude de services, (commerces, métro à proximité, ...). Voilà les attraits d'une ville dynamique, constamment sur le podium des villes préférées des français.

Retrouvez notre brochure dédiée à la VEFA Le Kastellan:

<https://84dds8rsbi0c.swipecpages.net/dev-rennes>

DPE

DPE non requis.

NB. Les prix cités font référence à des transactions en euros. Les fluctuations des taux de change ne sont pas de la responsabilité de l'agence ou de ceux qui la représentent. L'agence et ses représentants ne sont pas autorisés à faire ou donner des garanties relatives à la propriété. Ces indications ne font pas partie d'une offre ou d'un contrat et ne doivent pas être considérées comme des déclarations ou des représentations de faits, mais comme une représentation générale de la propriété. Toutes les superficies, les mesures ou les distances sont approximatives. Les textes, photographies et plans sont seulement donnés à titre indicatif et ne sont pas nécessairement complets. Leggett n'a pas testé tous les services, équipements ou installations et ne peut donc pas en garantir les spécificités.

Les informations pour les achats hors-plan sont donnés à titre indicatif seulement. La finition de la propriété peut varier. Les acheteurs sont invités à engager un spécialiste pour vérifier les plans et les spécifications énoncées dans leur contrat d'achat avec le promoteur.

DESCRIPTION

- Entrée/Séjour/Cuisine : 34,81 m²
- Chambre principale : 10,83 m²
- Chambre secondaire : 11,24 m²
- Chambre tertiaire: 10,53 m²
- Chambre quaternaire : 13,16 m²
- Salle de bain 1 : 2,25 m²
- Salle de bain 2 : 3,63 m²
- Balcon : 80,75 m²

Les informations sur les risques auxquels ce bien est exposé sont disponibles sur le site Géorisques : <https://www.georisques.gouv.fr>

TAXES LOCALES

Taxe habitation: EUR

NOTES