

Superbe propriété équestre, maison rénovée 4 chambres, carrière, 5 écuries et plus de 50000m de terrain



INFORMATION

| | |
|--------------|------------------------|
| Ville: | Saint-Sornin-la-Marche |
| Département: | Haute-Vienne |
| Ch: | 4 |
| SdB: | 2 |
| Surface: | 221 m2 |
| Terrain: | 50755 m2 |

RÉSUMÉ

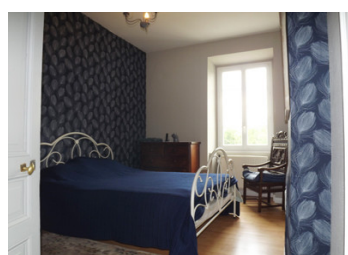
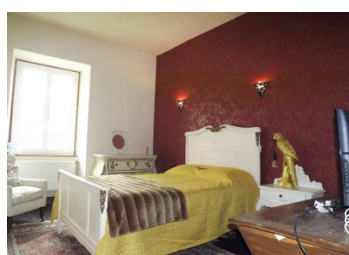
Cette belle propriété est idéale pour les chevaux ou comme petite exploitation agricole.

L'élégante maison individuelle a été récemment rénovée avec de nouvelles installations électriques, deux nouveaux poêles à bois et une cuisine attrayante. Actuellement avec 4 chambres superbement décorées et 2 salles de bains, sur 2 étages, le troisième étage de cette maison est également prêt à être converti - parfait pour un chambre d'hôte peut-être ?

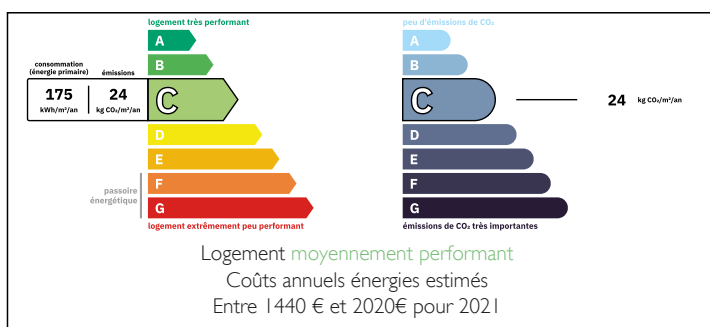
Le terrain nouvellement clôturé de plus de 5 hectares, entoure la maison et 5 écuries intérieures ont été intelligemment conçues dans l'une des nombreuses dépendances, avec encore de l'espace pour plus. Carrière en sable 20 x 40M. Des chemins mènent directement de la propriété à des kilomètres dans la campagne.

D'autres dépendances offrent un garage et un atelier, pour le stockage de tracteurs.

Superbement située dans la campagne, cette...



DPE



NB. Les prix cités font référence à des transactions en euros. Les fluctuations des taux de change ne sont pas de la responsabilité de l'agence ou de ceux qui la représentent. L'agence et ses représentants ne sont pas autorisés à faire ou donner des garanties relatives à la propriété. Ces indications ne font pas partie d'une offre ou d'un contrat et ne doivent pas être considérées comme des déclarations ou des représentations de faits, mais comme une représentation générale de la propriété. Toutes les superficies, les mesures ou les distances sont approximatives. Les textes, photographies et plans sont seulement donnés à titre indicatif et ne sont pas nécessairement complets. Leggett n'a pas testé tous les services, équipements ou installations et ne peut donc pas en garantir les spécificités.

Les informations pour les achats hors-plan sont donnés à titre indicatif seulement. La finition de la propriété peut varier. Les acheteurs sont invités à engager un spécialiste pour vérifier les plans et les spécifications énoncées dans leur contrat d'achat avec le promoteur.



TAXES LOCALES

Taxe foncière: 480 EUR

Taxe habitation: EUR

NOTES

DESCRIPTION

La propriété équestre idéale, sans voisins proches, cette maison magnifiquement rénovée offre ;

Une superbe cuisine/salle à manger avec une nouvelle cuisine équipée, ainsi qu'un nouveau poêle à bois (16.7m²)

Un salon lumineux avec un nouveau poêle à bois dans la jolie cheminée. (26.3m²)

Deuxième pièce de réception à l'arrière de la maison avec cheminée et évier. Idéale comme buanderie, salle à bottes/chien ou pour être adaptée à vos besoins en salle à manger ou bureau à domicile (16.1m²)

WC et salle de douche séparée.

Un charmant escalier en bois mène au palier du premier étage qui donne sur 4 grandes chambres doubles (18m², 17.5m², 13m² et 12m²) avec double vitrage et une salle de bain moderne avec baignoire (6m²)

L'escalier continue jusqu'au dernier étage où vous trouverez un énorme espace prêt à être aménagé en plus de logements. Les murs et le sol ont été revus et les nouvelles installations électriques sont prêtes à être placées selon les besoins des nouveaux propriétaires. Avec la même surface au sol que le niveau inférieur, il serait facile d'ajouter jusqu'à 4 autres chambres et une autre salle de bains (plomberie déjà sur ce dernier étage) sur ce niveau qui pourrait être idéal comme une chambre d'hôte.

Diverses granges, abris et chenils à l'extérieur de la propriété ainsi que 5 écuries intérieures de bonne qualité avec sol en béton. Pâturages nouvellement clôturés avec ombrage naturel.

Située à moins de 10 minutes de la jolie ville de Le Dorat...