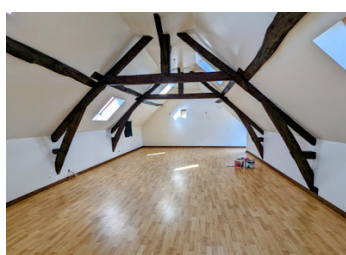


Charmante propriété de 8 chambres, entièrement rénovée, parfaite pour les chambres d'hôtes



INFORMATION

Ville:	Le Châtelet
Département:	Cher
Ch:	8
SdB:	3
Surface:	300 m ²
Terrain:	7969 m ²

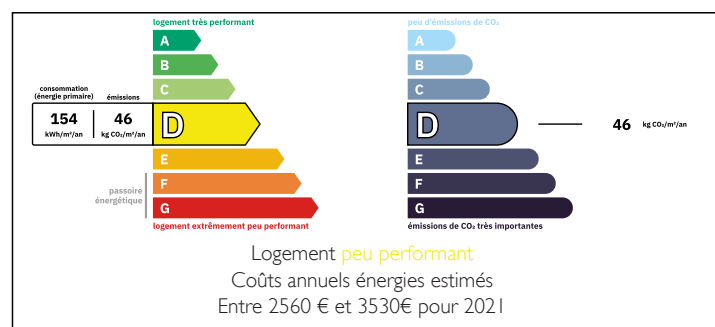


RÉSUMÉ

Restaurée pendant 3 décennies par son artisan propriétaire, cette maison de caractère est en deux parties séparées, qui pourraient facilement être connectées à l'intérieur. Située sur 7 969 m² de terrain, dans un petit hameau sans voisins proches, c'est la paix et la tranquillité à son paroxysme. Commerces, services et écoles sont à seulement 6 km au Châtelet.

La Châtre et Nohant-Vic, toutes deux associés à George Sand et Chopin, sont à 20 km, et Le Prieuré d'Orsan, considéré comme l'un des plus beaux jardins de France, est à seulement 10 minutes de la route.

DPE



NB. Les prix cités font référence à des transactions en euros. Les fluctuations des taux de change ne sont pas de la responsabilité de l'agence ou de ceux qui la représentent. L'agence et ses représentants ne sont pas autorisés à faire ou donner des garanties relatives à la propriété. Ces indications ne font pas partie d'une offre ou d'un contrat et ne doivent pas être considérées comme des déclarations ou des représentations de faits, mais comme une représentation générale de la propriété. Toutes les superficies, les mesures ou les distances sont approximatives. Les textes, photographies et plans sont seulement donnés à titre indicatif et ne sont pas nécessairement complets. Leggett n'a pas testé tous les services, équipements ou installations et ne peut donc pas en garantir les spécificités.

Les informations pour les achats hors-plan sont donnés à titre indicatif seulement. La finition de la propriété peut varier. Les acheteurs sont invités à engager un spécialiste pour vérifier les plans et les spécifications énoncées dans leur contrat d'achat avec le promoteur.



DESCRIPTION

Maison principale :

Entrez dans la spacieuse cuisine équipée et aménagée (22 m²), avec une belle cheminée, des poutres et des murs en pierre apparente, et s'ouvrant sur une salle à manger confortable. À droite d'ici, il y a une chambre au rez-de-chaussée avec une armoire intégrée, et une salle de bains avec W.-C.

L'arrière de la cuisine mène à un cellier, W.-C., puis une salle de séjour (30 m² environ) avec un grand bar équipé, avec évier, et double portes-fenêtres menant à la terrasse en bois orientée à l'ouest avec ses magnifiques vues dégagées sur la campagne.

Un beau salon (30 m²) avec plafond voûté et des fenêtres orientées vers l'avant est accessible à la fois depuis la cuisine et depuis la salle de séjour, et de là il y a une autre chambre/bureau (15 m²) au rez-de-chaussée avec mur en pierre apparente, et une salle de bains ; W.-C. séparé.

Un impressionnant escalier en bois mène du salon au premier étage, où se trouvent quatre chambres en plus avec poutres apparentes, dont l'une est un espace incroyable de 45 m² environ avec 5 fenêtres Velux, plafond voûté et une porte-fenêtre.

Chauffage central au fuel.

Deuxième maison :

Avec sa propre allée arrière, cette petite maison est pleine de caractère. Un four à pain, une deuxième cheminée magnifique, deux salles de réception avec de beaux volumes, une cuisine équipée et aménagée, une buanderie, une salle de bains avec W.-C., et deux chambres spacieuses à l'étage. Radiateurs électriques.

À l'extérieur des deux...

TAXES LOCALES

Taxe foncière: **847 EUR**

Taxe habitation: **EUR**

NOTES