

Fabulous opportunité d'investissement pour rentabiliser vos fonds en créant 3 logements habitables à louer,



## INFORMATION

Ville:	Tinchebray-Bocage
Département:	Orne
Ch:	11
SdB:	3
Surface:	400 m <sup>2</sup>
Terrain:	1598 m <sup>2</sup>

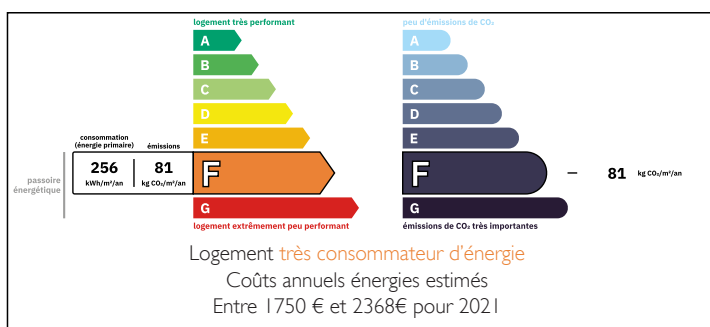
## RÉSUMÉ

Une superbe opportunité d'acquérir trois propriétés locatives séparées en plus. Une reconfiguration structurelle de l'ensemble pourrait augmenter les possibilités de location.

Ces propriétés conviendraient très bien à un investisseur.

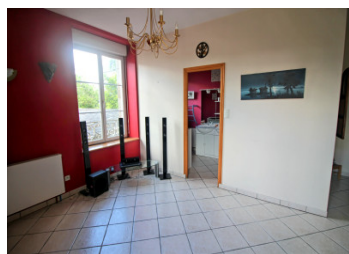
Un énorme potentiel existe pour la propriété dans une ville dynamique avec une population jeune en augmentation qui a besoin de locations. Tinchebray est en plein essor avec un centre ville dynamique, 4 restaurants et toutes les commodités.

## DPE



NB. Les prix cités font référence à des transactions en euros. Les fluctuations des taux de change ne sont pas de la responsabilité de l'agence ou de ceux qui la représentent. L'agence et ses représentants ne sont pas autorisés à faire ou donner des garanties relatives à la propriété. Ces indications ne font pas partie d'une offre ou d'un contrat et ne doivent pas être considérées comme des déclarations ou des représentations de faits, mais comme une représentation générale de la propriété. Toutes les superficies, les mesures ou les distances sont approximatives. Les textes, photographies et plans sont seulement donnés à titre indicatif et ne sont pas nécessairement complets. Leggett n'a pas testé tous les services, équipements ou installations et ne peut donc pas en garantir les spécificités.

Les informations pour les achats hors-plan sont donnés à titre indicatif seulement. La finition de la propriété peut varier. Les acheteurs sont invités à engager un spécialiste pour vérifier les plans et les spécifications énoncées dans leur contrat d'achat avec le promoteur.



## DESCRIPTION

Un appartement a aménager comprenant trois pièces.

A coté une maison principale comprenant ; au rez de chaussée; une chaufferie avec chaudière au fioul et une chaudière au bois et un ballon d'eau chaud.

A l'étage ; un palier menant a gauche sur un grand salon/salle a manger/bar cuisine, une salle douche avec WC et lavabo.

A l'étage; au dessus 5 chambres, un WC, une salle de bain. Du palier menant a la droite du deux grand chambres avec dressing, une douche lavable et WC, en dessous une chaufferie avec chaudière au fioul.

A l'extérieur ; un grand cour et 3 espaces parking couvert.

-----

Les informations sur les risques auxquels ce bien est exposé sont disponibles sur le site Géorisques : <https://www.georisques.gouv.fr>

## TAXES LOCALES

Taxe habitation: EUR

## NOTES