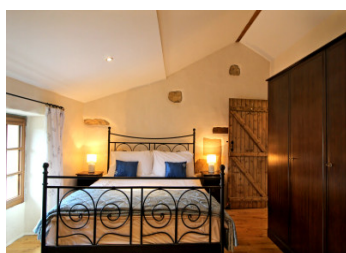


Propriété de 3 chambres, pour les vacances ou comme résidence permanente, près de Confolens



INFORMATION

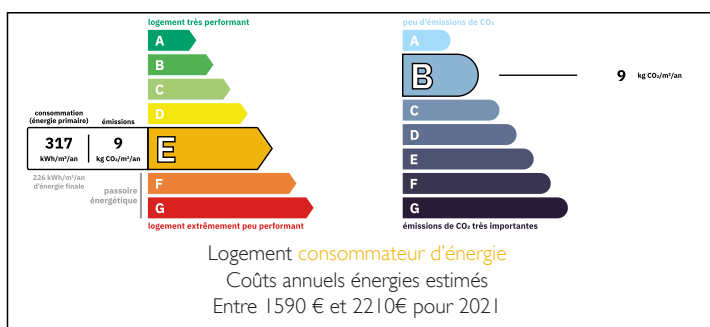
Ville:	Pressac
Département:	Vienne
Ch:	3
SdB:	2
Surface:	131 m ²
Terrain:	715 m ²



RÉSUMÉ

Cette propriété jumelée entièrement rénovée et modernisée dans un village calme proche de Confolens fera une merveilleuse résidence permanente ou de vacances.

DPE



NB. Les prix cités font référence à des transactions en euros. Les fluctuations des taux de change ne sont pas de la responsabilité de l'agence ou de ceux qui la représentent. L'agence et ses représentants ne sont pas autorisés à faire ou donner des garanties relatives à la propriété. Ces indications ne font pas partie d'une offre ou d'un contrat et ne doivent pas être considérées comme des déclarations ou des représentations de faits, mais comme une représentation générale de la propriété. Toutes les superficies, les mesures ou les distances sont approximatives. Les textes, photographies et plans sont seulement donnés à titre indicatif et ne sont pas nécessairement complets. Leggett n'a pas testé tous les services, équipements ou installations et ne peut donc pas en garantir les spécificités.

Les informations pour les achats hors-plan sont donnés à titre indicatif seulement. La finition de la propriété peut varier. Les acheteurs sont invités à engager un spécialiste pour vérifier les plans et les spécifications énoncées dans leur contrat d'achat avec le promoteur.



DESCRIPTION

À moins de 5 minutes du joli village de Pressac où vous trouverez des bars, des restaurants et un magasin, cette maison a été rénovée et modernisée avec beaucoup de goût.

Au rez-de-chaussée se trouve une grande cuisine/salle à manger de 26 m² avec un garde-manger et une buanderie de 17 m². Il y a aussi des W.-C. au rez-de-chaussée. Le salon a un poêle à bois et est très spacieux (35 m²).

À l'étage se trouvent trois chambres, la chambre principale fait 17 m² avec une salle de douche et W.-C. attenants. La deuxième chambre fait 16 m² et la troisième fait 11 m². Il y a une douche et des toilettes séparées. Il y a un beau jardin clos en face de la maison avec une petite dépendance. Limoges et Poitiers, avec leurs aéroports, sont à moins d'une heure du village.

La ville médiévale de Confolens, célèbre pour son festival de musique annuel est à seulement 14 km.

TAXES LOCALES

Taxe habitation: EUR

Les informations sur les risques auxquels ce bien est exposé sont disponibles sur le site Géorisques : <https://www.georisques.gouv.fr>

NOTES