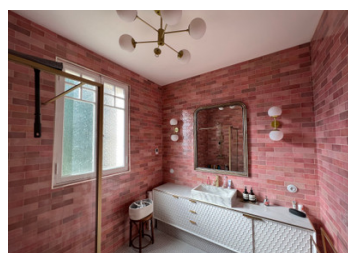
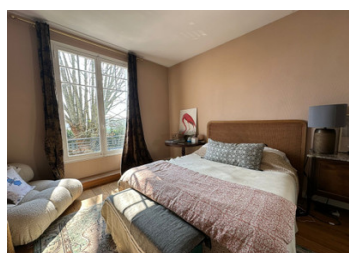
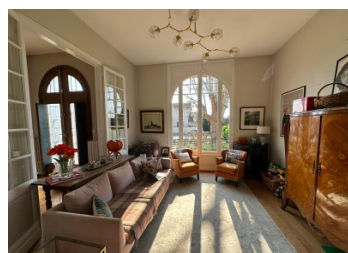
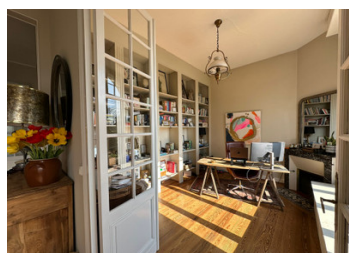


Superbe maison de ville de style art déco, avec gîte indépendant, jardin et piscine chauffée.



INFORMATION

Ville:	Sainte-Foy-la-Grande
Département:	Gironde
Ch:	5
SdB:	2
Surface:	280 m ²
Terrain:	1612 m ²

RÉSUMÉ

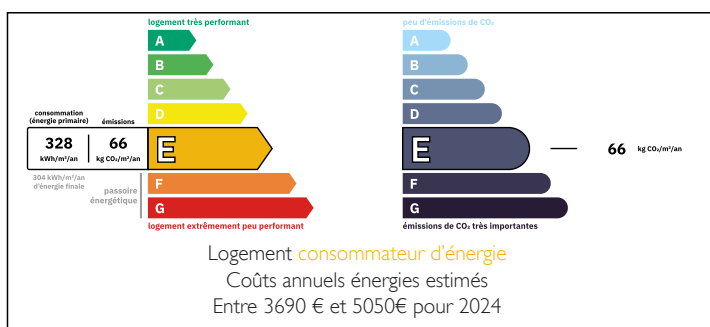
Une belle maison familiale, entièrement rénovée avec goût, située en bordure d'une bastide animée, à deux pas de la Dordogne.

La maison principale offre trois chambres doubles et trois pièces de réception. Lumineuse et spacieuse avec de hauts plafonds, elle bénéficie de superbes parquets en chêne, de beaucoup de caractère et d'une rénovation de grande qualité. Au cœur de la maison se trouve une cuisine neuve spectaculaire, équipée d'une cuisinière Lacanche sur mesure.

Une annexe indépendante de deux chambres, également rénovée avec soin, est idéale pour la location saisonnière, accueillir famille et amis ou pour un logement indépendant.

À l'extérieur, une piscine chauffée neuve se trouve dans un joli jardin arboré.

DPE



NB. Les prix cités font référence à des transactions en euros. Les fluctuations des taux de change ne sont pas de la responsabilité de l'agence ou de ceux qui la représentent. L'agence et ses représentants ne sont pas autorisés à faire ou donner des garanties relatives à la propriété. Ces indications ne font pas partie d'une offre ou d'un contrat et ne doivent pas être considérées comme des déclarations ou des représentations de faits, mais comme une représentation générale de la propriété. Toutes les superficies, les mesures ou les distances sont approximatives. Les textes, photographies et plans sont seulement donnés à titre indicatif et ne sont pas nécessairement complets. Leggett n'a pas testé tous les services, équipements ou installations et ne peut donc pas en garantir les spécificités.

Les informations pour les achats hors-plan sont donnés à titre indicatif seulement. La finition de la propriété peut varier. Les acheteurs sont invités à engager un spécialiste pour vérifier les plans et les spécifications énoncées dans leur contrat d'achat avec le promoteur.



TAXES LOCALES

Taxe habitation: EUR

NOTES

DESCRIPTION

Une maison élégante et entièrement rénovée, idéalement située en bordure d'une bastide dynamique, à quelques pas de la Dordogne.

Cette propriété de caractère allie charme d'époque et confort moderne. Accessible par de jolies marches en pierre, elle s'ouvre sur une entrée spacieuse et accueillante, donnant immédiatement le ton avec des volumes lumineux et des prestations soignées.

Le rez-de-chaussée offre de beaux espaces de réception, parfaitement adaptés à la vie quotidienne comme à la réception. Un bureau plein de charme, avec bibliothèque intégrée, cheminée et superbe fenêtre cintrée, constitue un espace de travail idéal. Le salon principal est particulièrement remarquable, centré autour d'une grande fenêtre cintrée qui inonde la pièce de lumière et offre de jolies vues sur le jardin. Un second salon, plus intimiste, avec cheminée, crée un espace cosy, tandis qu'une véranda lumineuse à l'arrière s'ouvre directement sur le jardin.

Au cœur de la maison se trouve une cuisine exceptionnelle, récemment installée et conçue pour impressionner. Elle est équipée d'une cuisinière Lacanche sur mesure, de plans de travail en quartzite brésilien aux veinures marquées, de carreaux en céramique émaillée à la main et de finitions en laiton élégantes. De grandes portes-fenêtres toute hauteur baignent l'espace de lumière naturelle et s'ouvrent sur le jardin, créant un cadre idéal pour la vie de famille et les réceptions. Une buanderie séparée apporte un confort supplémentaire.

La propriété dispose également d'une grande cave, ainsi que d'un WC indépendant.

À l'étage, un palier dessert trois belles chambres lumineuses, toutes bien présentées et agréables...