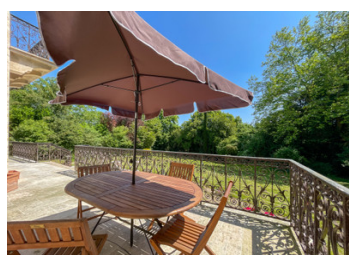


Magnifique maison de maître 11 pièces avec dépendances et piscine intérieure chauffée à vendre à 95620 Parmain



INFORMATION

Ville:	Parmain
Département:	Val-d'Oise
Ch:	6
SdB:	3
Surface:	345 m2
Terrain:	3904 m2

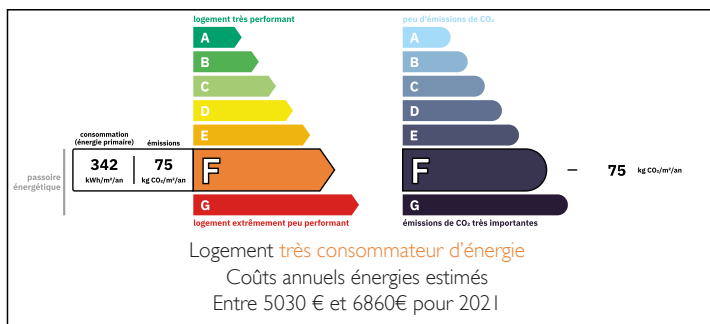


RÉSUMÉ

Dans le prestigieux Parc de Parmain, une allée serpente à travers des jardins paysagers et passe devant une maison d'hôtes indépendante, une orangerie et une piscine intérieure chauffée avant d'arriver à l'entrée de ce magnifique manoir en pierre. La maison a été construite par des maîtres artisans utilisant les matériaux les plus nobles et leurs normes élevées ont été maintenues lors de la rénovation de cette résidence de luxe.

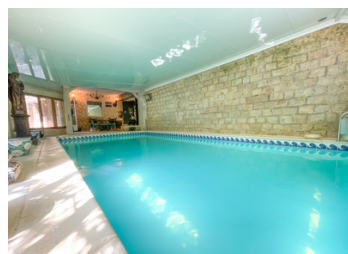
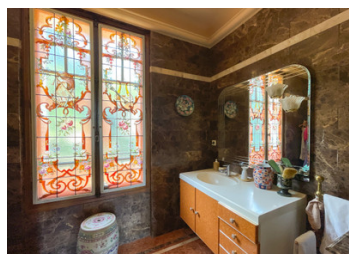
Rez-de-chaussée : hall d'entrée, salle à manger, salon avec accès à une superbe terrasse privée surplombant les jardins, bureau, cuisine et WC. Premier étage : Chambre de maître, salle de bains, boudoir, dressing, salle de douche, bureau et WC. Deuxième étage : 2 bureaux/chambres, 2 autres chambres, salle de bains et WC. Sous-sol : Cellier, buanderie/chaufferie, atelier, cave à vin, dressing et WC. A l'extérieur : garage, parking extérieur, maison...

DPE



NB. Les prix cités font référence à des transactions en euros. Les fluctuations des taux de change ne sont pas de la responsabilité de l'agence ou de ceux qui la représentent. L'agence et ses représentants ne sont pas autorisés à faire ou donner des garanties relatives à la propriété. Ces indications ne font pas partie d'une offre ou d'un contrat et ne doivent pas être considérées comme des déclarations ou des représentations de faits, mais comme une représentation générale de la propriété. Toutes les superficies, les mesures ou les distances sont approximatives. Les textes, photographies et plans sont seulement donnés à titre indicatif et ne sont pas nécessairement complets. Leggett n'a pas testé tous les services, équipements ou installations et ne peut donc pas en garantir les spécificités.

Les informations pour les achats hors-plan sont donnés à titre indicatif seulement. La finition de la propriété peut varier. Les acheteurs sont invités à engager un spécialiste pour vérifier les plans et les spécifications énoncées dans leur contrat d'achat avec le promoteur.



DESCRIPTION

À 95620 Parmain, depuis la maison de gardien, une allée serpente à travers des jardins paysagers, une résidence de jardinier, une orangerie et une piscine intérieure chauffée avant d'arriver à l'entrée de ce magnifique manoir en pierre. Construite pour impressionner par des maîtres artisans utilisant les meilleurs matériaux, leurs standards ont été maintenues pour moderniser et améliorer cette résidence de luxe. La visite de cette maison unique est une expérience merveilleuse.

Rez-de-chaussée : hall d'entrée, salle à manger, salon avec plafond à caissons et accès à une superbe terrasse privée donnant sur les jardins, bureau, cuisine et WC. Premier étage : Chambre principale, salle de bain, boudoir, dressing, salle de douche, bureau et WC. Deuxième étage : 2 bureaux/chambres, 2 autres chambres, salle de bain et WC.

Sous-sol : Cellier, buanderie/chaufferie, atelier, cave à vin, dressing et WC.

A l'extérieur : garage, parking extérieur, maison de gardien F2 et dépendances F3.

TAXES LOCALES

Taxe foncière: 5700 EUR

Taxe habitation: EUR

NOTES

REZ-DE-CHAUSSÉE

ENTRÉE - 10,5 m² sol en carreaux

CUISINE équipée - 16,75 m² plaques, four, hotte, lave-vaisselle, réfrigérateur combiné congélateur, plan de travail en marbre.

SALLE A MANGER - 20 m² cheminée en pierres et briques, parquet chêne massif

SALON - 26 m² porte-fenêtre deux battants donnant accès à une terrasse en pierre avec vue sur le parc arboré Parquet chêne massif

SALON D'INVITES / BUREAU - 12,25 m²

BALCON/TERRASSE - 36m² en pierre de Maximin

DEGAGEMENT - 2,5m² Carreaux de ciment

WC - 1,5m² Avec lave-main Marbre du sol au plafond

ESPACE DRESSING 3,5m² | lavabo, placard en bois massif, sol en carreaux

PREMIER ETAGE

PALIER...