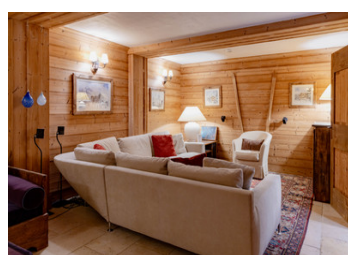


Chalet exclusif avec vue imprenable, parking privé, à seulement 77 m de la piste de ski à Courchevel 1850



INFORMATION

Ville:	Courchevel
Département:	Savoie
Ch:	6
SdB:	6
Surface:	270 m ²
Terrain:	408 m ²

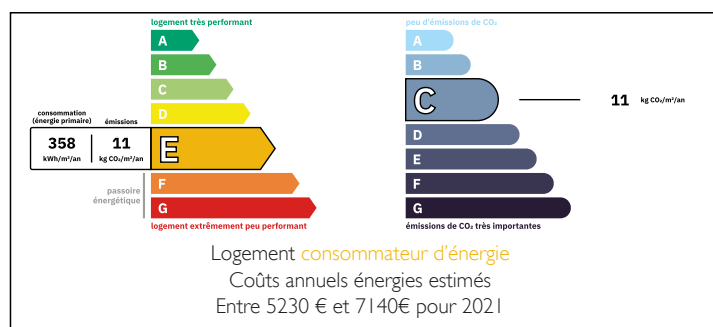


RÉSUMÉ

Ce chalet alpin authentique, construit en 2002, bénéficie d'un excellent rendement locatif. Réparti sur 5 niveaux, il offre 6 chambres en suite, dont une généreuse suite parentale avec baignoire balnéo, douche italienne, dressing séparé et deux balcons. Les espaces de vie sont chaleureux et comprennent une superbe cheminée ouverte sur trois côtés, une cuisine semi-professionnelle, ainsi qu'un espace bien-être digne d'un spa, avec sauna, hammam, bain de vapeur, jacuzzi et salon cinéma.

Le chalet est entièrement fonctionnel et prêt à être utilisé, offrant la flexibilité de l'utiliser vous-même, de le louer tel quel ou d'explorer son potentiel pour le moderniser, l'agrandir ou le rénover. Situé dans un cadre montagnard très prisé, à seulement 77 mètres de la piste de ski la plus proche, il dispose également d'un ascenseur et d'un local à skis, ce qui en fait une opportunité...

DPE



NB. Les prix cités font référence à des transactions en euros. Les fluctuations des taux de change ne sont pas de la responsabilité de l'agence ou de ceux qui la représentent. L'agence et ses représentants ne sont pas autorisés à faire ou donner des garanties relatives à la propriété. Ces indications ne font pas partie d'une offre ou d'un contrat et ne doivent pas être considérées comme des déclarations ou des représentations de faits, mais comme une représentation générale de la propriété. Toutes les superficies, les mesures ou les distances sont approximatives. Les textes, photographies et plans sont seulement donnés à titre indicatif et ne sont pas nécessairement complets. Leggett n'a pas testé tous les services, équipements ou installations et ne peut donc pas en garantir les spécificités.

Les informations pour les achats hors-plan sont donnés à titre indicatif seulement. La finition de la propriété peut varier. Les acheteurs sont invités à engager un spécialiste pour vérifier les plans et les spécifications énoncées dans leur contrat d'achat avec le promoteur.



DESCRIPTION

Agencement :

Rez de chaussée ;

Sauna, hammam, jacuzzi intérieur, salle home cinéma, salle de ski avec chauffe-chaussures et buanderie.

Niveau 0 ;

Couloir avec WC indépendant

1ère chambre - grand lit, salle de bain attenante avec douche, lavabo simple et WC

2ème chambre - grand lit, salle de bain ensuite avec douche, lavabo simple et WC

3ème chambre - grand lit, salle de bain ensuite avec douche, lavabo simple et WC

4ème chambre - grand lit, salle de bain attenante avec baignoire et douche, double lavabo et WC séparé.

Niveau 1 ;

Salle de séjour

WC indépendant

5ème chambre - grand lit, salle de bain attenante avec douche, lavabo simple et WC.

6ème chambre (chambre principale) - balcon, grand lit, salle de bain attenante avec baignoire à remous, douche à jets, double lavabo et WC séparé.

Niveau 2 ;

Salon et salle à manger avec grande cheminée ouverte en pierre et en bois. Cuisine ouverte semi-professionnelle

Bureau

Balcon

Courchevel 1850 est considérée comme la station de ski la plus exclusive d'Europe avec un choix varié de restaurants étoilés Michelin, de boutiques de créateurs, d'hôtels chics et de chalets luxueux. Le centre de la station de Courchevel se trouve à 1 747 mètres et le point le plus élevé de la station est le sommet de la piste de ski La Saulire à une altitude de 2 738 m. Courchevel 1850 a son propre

TAXES LOCALES

Taxe habitation: EUR

NOTES