

Somptueux château en bon état sur 8 hectares



INFORMATION

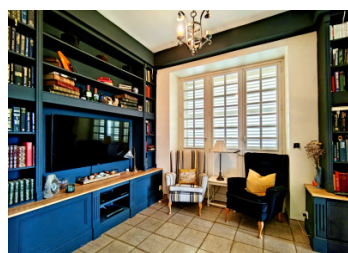
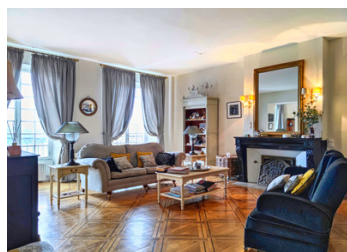
Ville:	Chamboret
Département:	Haute-Vienne
Ch:	7
SdB:	6
Surface:	358 m ²
Terrain:	80946 m ²

RÉSUMÉ

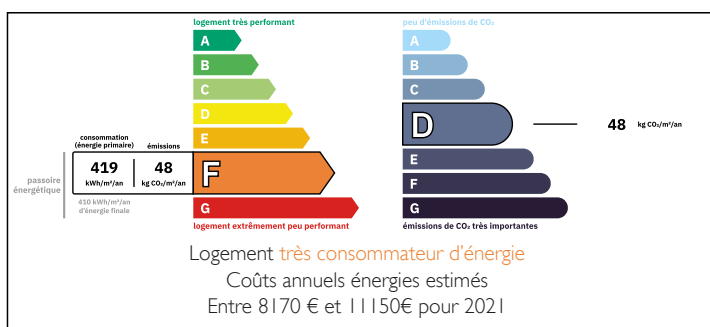
Ce merveilleux château, situé dans un jardin privé avec 8 hectares de terrain et des vues panoramiques est à la recherche d'un nouveau propriétaire pour poursuivre son héritage. Il est en excellent état et magnifiquement décoré.

Bien qu'il ait évolué au fil du temps, de nombreuses détails d'origine accumulées au fil des siècles subsistent. Entouré d'une allée privée et de jardins, le château conviendrait parfaitement à une grande famille ou pour gérer une entreprise de vacances de luxe tout en conservant un logement de propriétaire. Ceci pourrait être votre coup de cœur !

Situé à 20 minutes de l'aéroport de Limoges, du restaurant étoilé "La Chapelle Saint Martin" et du lac de Saint Pardoux.

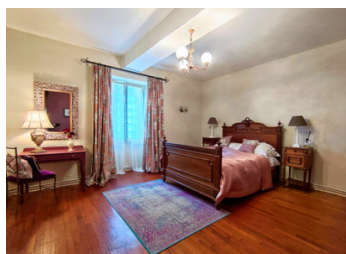


DPE



NB. Les prix cités font référence à des transactions en euros. Les fluctuations des taux de change ne sont pas de la responsabilité de l'agence ou de ceux qui la représentent. L'agence et ses représentants ne sont pas autorisés à faire ou donner des garanties relatives à la propriété. Ces indications ne font pas partie d'une offre ou d'un contrat et ne doivent pas être considérées comme des déclarations ou des représentations de faits, mais comme une représentation générale de la propriété. Toutes les superficies, les mesures ou les distances sont approximatives. Les textes, photographies et plans sont seulement donnés à titre indicatif et ne sont pas nécessairement complets. Leggett n'a pas testé tous les services, équipements ou installations et ne peut donc pas en garantir les spécificités.

Les informations pour les achats hors-plan sont donnés à titre indicatif seulement. La finition de la propriété peut varier. Les acheteurs sont invités à engager un spécialiste pour vérifier les plans et les spécifications énoncées dans leur contrat d'achat avec le promoteur.



DESCRIPTION

Le Château :

Le bâtiment entière a été bien entretenue et a été rénovée de façon sympathique pour vous permettre de vous connecter aux caractéristiques originales et de remonter le temps. Avec 7 belles chambres doubles il y a actuellement pour 14 personnes mais plein des possibilités d'agrandir existe au troisième étage.

Pendant le mandat du propriétaire actuel, le château a reçu une réfection du toit, une nouvelle fosse septique, nouvelle installation électrique et nouvelle plomberie. Il attend que son nouveau gardien.

Que vous vous promeniez sur les chemins de campagne tranquilles, ou que vous fassiez un peu d'exercice sur le court de tennis, il y en a pour tous les goûts. Pour un peu plus de luxe, il serait facile d'ajouter une piscine dans les jardins.

Rez-de-chaussée

L'escalier central en bois vous accueille lorsque vous mettez le pied dans l'un des foyers d'entrée formels.

En face de la grande cuisine de style campagnard (26 m) et de la buanderie, se trouve la salle à manger formelle (29 m) avec un arrière cuisine qui sert actuellement de bar. La lumière pénètre par les portes-fenêtres qui peuvent s'ouvrir en été pour profiter de la vue panoramique sur la vallée devant.

Le grand salon (57 m) dispose d'un parquet fabuleux en bois avec des marqueteries en bois dur et, là encore, les grandes portes-fenêtres et fenêtres inondent la pièce de lumière. Combien de réceptions officielles ont été organisées ici, les invités se répandant pour profiter des festivités au clair de lune...

TAXES LOCALES

Taxe foncière: 2300 EUR

Taxe habitation: EUR

NOTES