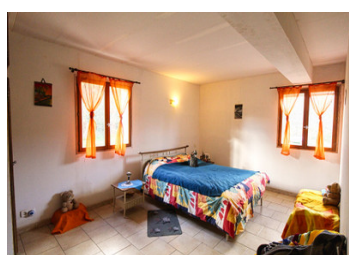


Maison contemporaine à basse consommation énergétique de 187m2 habitable avec 5 chambres sur 8400m2 de terrain



## INFORMATION

Ville:	Mareuil en Périgord
Département:	Dordogne
Ch:	5
SdB:	1
Surface:	187 m2
Terrain:	8418 m2

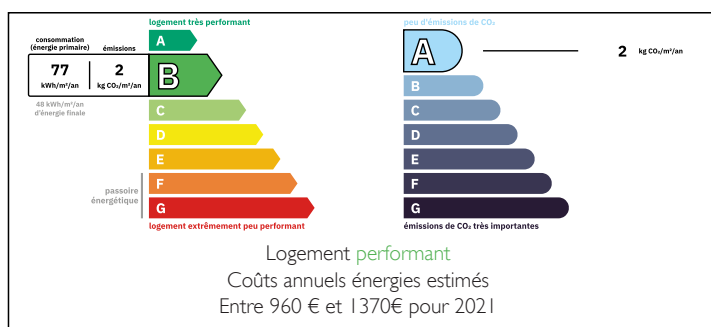
## RÉSUMÉ

Maison de 187 m2 à basse consommation énergétique, composée au rez de jardin d'une grande pièce de vie avec cuisine équipée ouverte sur séjour/salle à manger avec poêle à bois, d'un bureau, d'une chambre, d'une salle de bain complète (baignoire et douche italienne) et d'un WC, à l'étage de 4 chambres dont 1 à finir, d'un grand dégagement à finir d'aménager et d'une pièce destinée à devenir une salle de bain (plomberie en place) et en rez de chaussée d'un grand sous sol avec une pièce buanderie et 1 cellier.

Cette maison se situe sur une hauteur avec vue dégagée au abords d'une hameau.

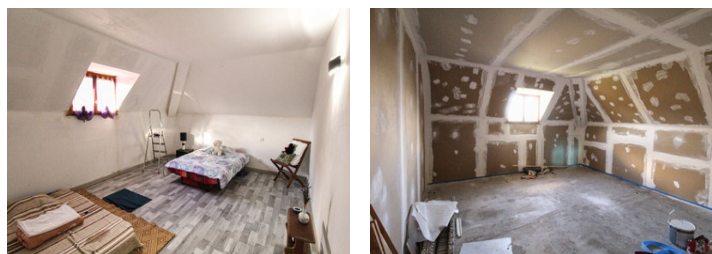
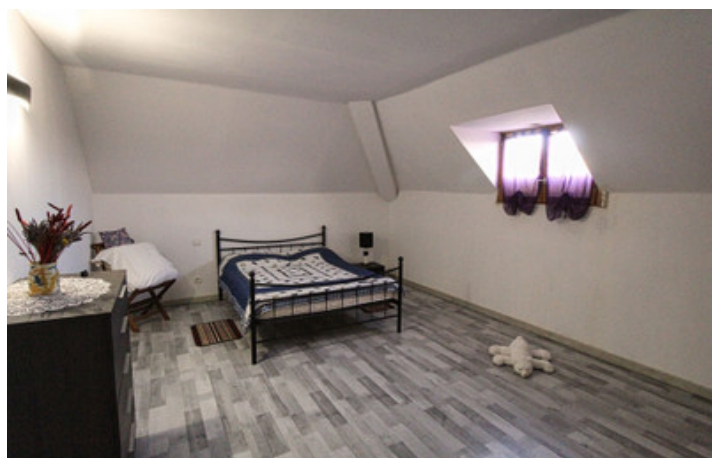
L'Etat des Risques et Pollution peut être consulté sur <https://www.georisques.gouv.fr>

## DPE



NB. Les prix cités font référence à des transactions en euros. Les fluctuations des taux de change ne sont pas de la responsabilité de l'agence ou de ceux qui la représentent. L'agence et ses représentants ne sont pas autorisés à faire ou donner des garanties relatives à la propriété. Ces indications ne font pas partie d'une offre ou d'un contrat et ne doivent pas être considérées comme des déclarations ou des représentations de faits, mais comme une représentation générale de la propriété. Toutes les superficies, les mesures ou les distances sont approximatives. Les textes, photographies et plans sont seulement donnés à titre indicatif et ne sont pas nécessairement complets. Leggett n'a pas testé tous les services, équipements ou installations et ne peut donc pas en garantir les spécificités.

Les informations pour les achats hors-plan sont donnés à titre indicatif seulement. La finition de la propriété peut varier. Les acheteurs sont invités à engager un spécialiste pour vérifier les plans et les spécifications énoncées dans leur contrat d'achat avec le promoteur.



## TAXES LOCALES

Taxe foncière: 1200 EUR

Taxe habitation: EUR

## NOTES

## DESCRIPTION

Cette maison a été construite en 2008 avec un souci d'économie d'énergie.

A l'heure actuelle la consommation annuelle est de 780€ par an pour chauffage et électricité. Tous les murs, même au sous sol sont isolés ainsi que la toiture, double vitrage partout. Chauffage par le sol pour les 2 étages habitables avec pompe à chaleur et panneaux solaires.

Rez de jardin

Pièce de vie 60m<sup>2</sup> avec coin cuisine équipée, Poêle à bois terrasse

Chambre 16,5m<sup>2</sup>

Salle de bain 8m<sup>2</sup>

Bureau 10m<sup>2</sup>

Etage supérieur

Chambre(1) de 19m<sup>2</sup>

Chambre(2) de 19m<sup>2</sup>

Chambre(3) de 20m<sup>2</sup>

Chambre(4) de 22m<sup>2</sup> à finir (peinture et sol)

1 pièce de 8m<sup>2</sup> à finir pour salle bain (plomberie en place)

1 pièce de 10m<sup>2</sup> (hall) à finir

Rez de chaussée

Sous sol de 112m<sup>2</sup> pour parking avec pièce buanderie et cellier et chaufferie.

La maison se trouve sur un terrain de 8400m<sup>2</sup> avec potager et quelques arbres fruitiers et bénéficie d'une très jolie vue.

La ville la plus proche est Mareuil avec commerces, écoles, médecins pharmacie etc et un bus quotidien vers Angoulême (TGV) et Périgueux .

-----

Les informations sur les risques auxquels ce bien est exposé sont disponibles sur le site Géorisques : <https://www.georisques.gouv.fr>