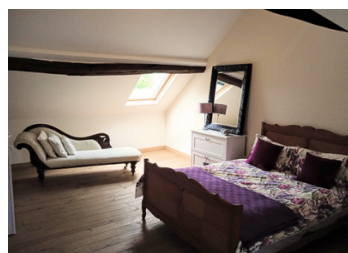
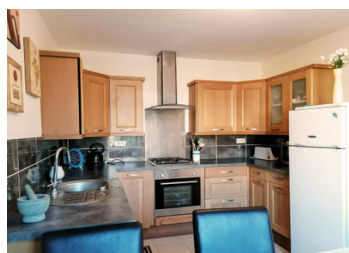
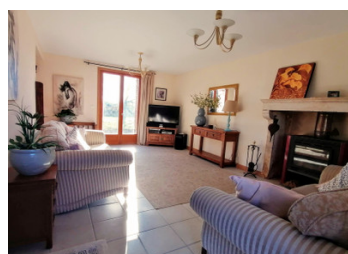


Propriété en pierre 110 m bien rénovée de cinq chambres avec jardin près de St-Benoit-du-Sault.

EXCLUSIF



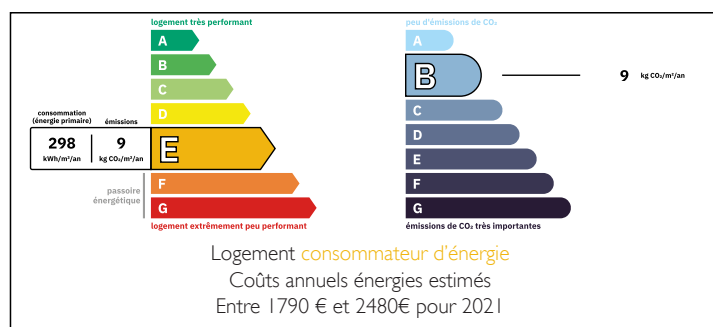
INFORMATION

Ville:	Parnac
Département:	Indre
Ch:	5
SdB:	3
Surface:	110 m ²
Terrain:	1750 m ²

RÉSUMÉ

Voici une maison familiale généreuse qui convient parfaitement à ceux qui veulent des magasins, cafés, banques, etc. à proximité et où tout le travail a été fait. Prête à être emménagée, la propriété a été entièrement rénovée et dispose de poutres apparentes, chauffages électriques avec thermostat, double vitrage et murs et toit bien isolés. Par le porche avant, nous entrons dans le salon à double-face avec des portes-fenêtres donnant sur le jardin arrière, sol carrelé et une cheminée en pierre originale avec poêle à bois. La cuisine entièrement équipée se trouve sur la gauche avec table et chaises. Un passage près des escaliers mène à un espace de rangement sous l'escalier avec des crochets pour les manteaux. Ici, la chambre avec lit "king size", une vue sur le jardin arrière et une salle d'eau avec une grande douche Italienne...

DPE



NB. Les prix cités font référence à des transactions en euros. Les fluctuations des taux de change ne sont pas de la responsabilité de l'agence ou de ceux qui la représentent. L'agence et ses représentants ne sont pas autorisés à faire ou donner des garanties relatives à la propriété. Ces indications ne font pas partie d'une offre ou d'un contrat et ne doivent pas être considérées comme des déclarations ou des représentations de faits, mais comme une représentation générale de la propriété. Toutes les superficies, les mesures ou les distances sont approximatives. Les textes, photographies et plans sont seulement donnés à titre indicatif et ne sont pas nécessairement complets. Leggett n'a pas testé tous les services, équipements ou installations et ne peut donc pas en garantir les spécificités.

Les informations pour les achats hors-plan sont donnés à titre indicatif seulement. La finition de la propriété peut varier. Les acheteurs sont invités à engager un spécialiste pour vérifier les plans et les spécifications énoncées dans leur contrat d'achat avec le promoteur.



DESCRIPTION

À l'étage, il y a deux grandes chambres de la largeur de la maison, l'une avec une salle de douche attenante, une petite chambre double et une chambre à deux lits, ainsi qu'une salle de bains familiale.

Actuellement, ce bien est une résidence secondaire et les frais sont : 380 euros taxe foncière, 50 euros pour l'eau et le propriétaire paie environ 84 euros par mois pour que quelqu'un s'occupe de la propriété, tonde la pelouse, etc.

Réputé comme un des plus beaux villages de France, Saint-Benoit-du-Sault est célébré pour son architecture médiévale et ses rues étroites datant du XVe siècle, se trouve à 2 minutes en voiture. Vous y trouverez un marché hebdomadaire, supermarché, boutiques, cafés, banque et un programme d'événements animé toute l'année. Dans la direction opposée se trouve la commune de Parnac et l'autoroute A20 est à 10 minutes, avec de bonnes liaisons vers Paris et le sud. Le lac de baignade de Chaillac est à 12 minutes et le lac d'Éguzon, tout proche, offre des plages, sports nautiques et des restaurants au bord de l'eau. Les aéroports les plus proches sont à Limoges, Poitiers et Tours. Un service de train rapide est disponible à Poitiers ou Argenton-sur-Creuse.

Les informations sur les risques auxquels ce bien est exposé sont disponibles sur le site Géorisques : <https://www.georisques.gouv.fr>

TAXES LOCALES

Taxe foncière: 380 EUR

Taxe habitation: EUR

NOTES