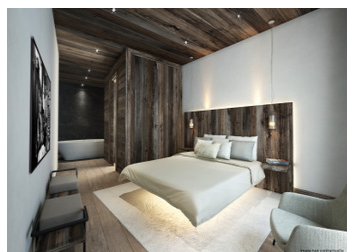


Emplacement idéal pour cet appartement neuf de 3 chambres proche des pistes de Saint Martin de Belleville



INFORMATION

Ville:	Saint-Martin-de-Belleville
Département:	Savoie
Ch:	3
SdB:	3
Surface:	163 m ²
Exterieur:	10 m ²



RÉSUMÉ

Ce futur appartement de standing se trouve à seulement 250 mètres des remontées mécaniques donnant accès au célèbre domaine skiable des 3 Vallées et des commerces du village.

Agencé sur 3 étages, cet appartement triplex de plus de 163 m² dispose de 3 belles chambres lumineuses avec chacune leur propre salle de bains, au dernier étage une belle pièce à vivre avec cuisine ouverte sur le salon et salle à manger. Balcon orienté sud avec une magnifique vue de la montagne Le Cochet et les montagnes au tour. L'appartement est vendu avec 2 places de parking fermées avec un accès directement dans la propriété.

Images non contractuelles

DPE

DPE non requis.

NB. Les prix cités font référence à des transactions en euros. Les fluctuations des taux de change ne sont pas de la responsabilité de l'agence ou de ceux qui la représentent. L'agence et ses représentants ne sont pas autorisés à faire ou donner des garanties relatives à la propriété. Ces indications ne font pas partie d'une offre ou d'un contrat et ne doivent pas être considérées comme des déclarations ou des représentations de faits, mais comme une représentation générale de la propriété. Toutes les superficies, les mesures ou les distances sont approximatives. Les textes, photographies et plans sont seulement donnés à titre indicatif et ne sont pas nécessairement complets. Leggett n'a pas testé tous les services, équipements ou installations et ne peut donc pas en garantir les spécificités.

Les informations pour les achats hors-plan sont donnés à titre indicatif seulement. La finition de la propriété peut varier. Les acheteurs sont invités à engager un spécialiste pour vérifier les plans et les spécifications énoncées dans leur contrat d'achat avec le promoteur.

DESCRIPTION

Les chalets et appartements sont vendus sur plan, ce qui vous permet de modifier l'aménagement intérieur selon vos goûts personnels - dans la mesure du possible. Tout au long de la construction du chalet, vous serez invité à personnaliser votre choix de matériaux d'intérieur et à personnaliser la finition, ce qui en fait une véritable expérience d'achat sur mesure.

Saint Martin de Belleville a souvent été désigné comme le trésor caché des 3 vallées et ce nouveau projet incarne le charme du coin. Conçus par un promoteur réputé et local, ces chalets et appartements sont conçus pour atteindre l'excellence, que ce soient les caractéristiques des bâtiments, les vues ou les emplacements.

Saint Martin de Belleville est un charmant village authentique situé au cœur de la vallée des Belleville. Avec son architecture traditionnelle et ses rues pavées, il a su conserver son charme et est devenu une station dynamique, qui est une destination fréquentée pendant la saison estivale et en hiver. Avec son accès direct au grand domaine skiable des 3 Vallées et une belle offre d'activités estivales telles que la randonnée, le VTT et le rafting, ce n'est pas dur à comprendre pourquoi la vallée des Belleville est une destination si populaire !

Pour plus d'informations concernant ce chalet ou sur les différents lots disponibles dans ce nouveau projet, n'hésitez pas à nous contacter.

Les informations sur les risques auxquels ce bien est exposé sont disponibles sur le site Géorisques : <https://www.georisques.gouv.fr>

TAXES LOCALES

Taxe habitation: EUR

NOTES