

Maison habitable en pierre mitoyenne avec 3 chambres. Petite cour-jardin, grange et champ.

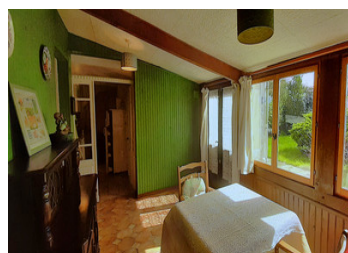
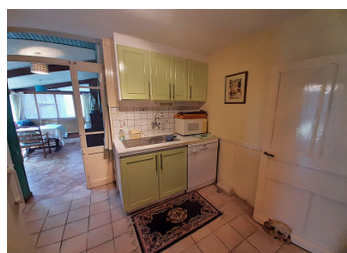


INFORMATION

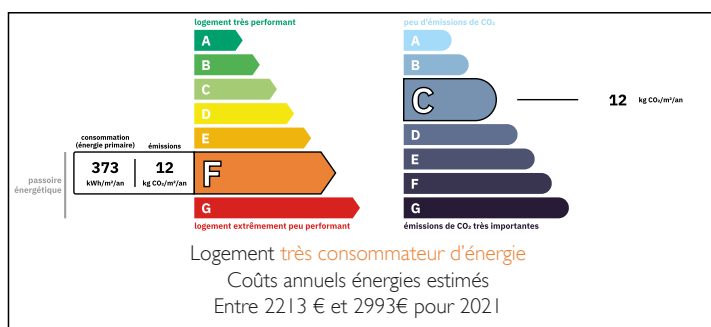
Ville:	Coutures
Département:	Dordogne
Ch:	3
SdB:	1
Surface:	120 m ²
Terrain:	3435 m ²

RÉSUMÉ

Cette maison mitoyenne, habitable en pierre, dispose d'un charmant salon confortable avec un poêle à bois, d'une cuisine et de trois chambres de bonne taille à l'étage. La chambre du dernier étage dispose également de suffisamment d'espace pour être utilisée comme bureau. La véranda ensoleillée sert actuellement de salle à manger. Il y a également une salle de douche avec WC au rez-de-chaussée. La propriété dispose également d'une grande grange/atelier verrouillable avec une mezzanine idéale pour le stockage, située juste de l'autre côté de la petite route du village. Coutures a un très bon restaurant et est à 5 minutes en voiture de Verteillac qui a tous les besoins quotidiens (boulangerie, petit supermarché, banque, bureau de poste, bars et restaurants, marché hebdomadaire et une fantastique brocante mensuelle).



DPE



NB. Les prix cités font référence à des transactions en euros. Les fluctuations des taux de change ne sont pas de la responsabilité de l'agence ou de ceux qui la représentent. L'agence et ses représentants ne sont pas autorisés à faire ou donner des garanties relatives à la propriété. Ces indications ne font pas partie d'une offre ou d'un contrat et ne doivent pas être considérées comme des déclarations ou des représentations de faits, mais comme une représentation générale de la propriété. Toutes les superficies, les mesures ou les distances sont approximatives. Les textes, photographies et plans sont seulement donnés à titre indicatif et ne sont pas nécessairement complets. Leggett n'a pas testé tous les services, équipements ou installations et ne peut donc pas en garantir les spécificités.

Les informations pour les achats hors-plan sont donnés à titre indicatif seulement. La finition de la propriété peut varier. Les acheteurs sont invités à engager un spécialiste pour vérifier les plans et les spécifications énoncées dans leur contrat d'achat avec le promoteur.



DESCRIPTION

PLUS EN DÉTAIL :

Au rez-de-chaussée - :

Cuisine - 12,95m².

Salon - 19.75m² (avec placard intégré et poêle à bois.)

Véranda - 12.90m²

Salle de douche - 5.90m².

Toilette - 2.10m².

Premier étage - :

Palier - 2m² (avec placard intégré)

Chambre à coucher 1 - 18.10m² (avec placard intégré)

Chambre à coucher 2 - 10m² (avec placard intégré)

Deuxième étage - :

Chambre à coucher avec espace bureau - 36m².

Grange au rez-de-chaussée divisée en 2 pièces

Première pièce - 20.88m².

deuxième pièce - 27.55m².

Grange à l'étage, une grande pièce - 50m².

Petite cour-jardin devant la maison 265m².

Champ devant la maison qui se trouve de l'autre côté de la petite route du village. - 3170m².

Taxe foncière - 660€.

Les informations sur les risques auxquels ce bien est exposé sont disponibles sur le site Géorisques : <https://www.georisques.gouv.fr>

TAXES LOCALES

Taxe foncière: **660 EUR**

Taxe habitation: **EUR**

NOTES