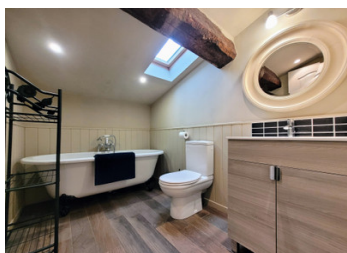


MAS CATALAN EN PIERRE avec APT. indépendant et PISCINE sur un grand terrain à seulement 20 min de la mer



INFORMATION

Ville:	Villelongue-dels-Monts
Département:	Pyrénées-Orientales
Ch:	4
SdB:	3
Surface:	145 m2
Terrain:	4000 m2

RÉSUMÉ

Ce superbe mas en pierre du XVe siècle, entièrement rénové en 2024, conjugue authenticité et confort moderne. Niché sur un terrain arboré de 4 000 m², il offre une vue dégagée sur la campagne environnante, dans un cadre paisible à la sortie d'un village, sans être isolé.

La maison principale comprend une cuisine équipée, un vaste salon, une suite parentale, wc, deux autres chambres, une salle de bains, ainsi qu'un appartement T2 indépendant — parfait pour accueillir famille, amis ou générer un revenu locatif.

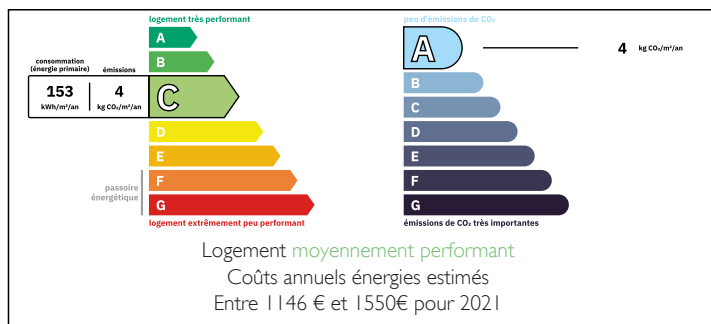
À l'extérieur, plusieurs terrasses orientées soleil ou ombre permettent de profiter pleinement de chaque moment de la journée. Une grande piscine, un garage séparé et une vaste cave/sous-sol complètent ce bien aux multiples atouts.

Confort moderne : climatisation réversible, poêle à

NB. Les prix cités font référence à des transactions en euros. Les fluctuations des taux de change ne sont pas de la responsabilité de l'agence ou de ceux qui la représentent. L'agence et ses représentants ne sont pas autorisés à faire ou donner des garanties relatives à la propriété. Ces indications ne font pas partie d'une offre ou d'un contrat et ne doivent pas être considérées comme des déclarations ou des représentations de faits, mais comme une représentation générale de la propriété. Toutes les superficies, les mesures ou les distances sont approximatives. Les textes, photographies et plans sont seulement donnés à titre indicatif et ne sont pas nécessairement complets. Leggett n'a pas testé tous les services, équipements ou installations et ne peut donc pas en garantir les spécificités.

Les informations pour les achats hors-plan sont donnés à titre indicatif seulement. La finition de la propriété peut varier. Les acheteurs sont invités à engager un spécialiste pour vérifier les plans et les spécifications énoncées dans leur contrat d'achat avec le promoteur.

DPE





TAXES LOCALES

Taxe foncière: 3259 EUR

Taxe habitation: EUR

NOTES

DESCRIPTION

Villelongue-dels-Monts est un village typique des Albères, offrant commerces de proximité, écoles et une communauté chaleureuse.

Ce charmant mas en pierre est situé à quelques pas du centre, dans un quartier résidentiel paisible. Non isolé, il bénéficie d'un environnement calme et de superbes vues sur la nature environnante.

Maison principale

Premier étage (entrée principale) :

Cuisine équipée de style campagne avec grand four double Range Master et coin repas

W.-C. invités

Suite parentale avec salle d'eau, W.-C.

Demi-niveau :

Vaste salon lumineux de 40 m² avec poêle à bois

Accès direct à une terrasse plein sud surplombant le jardin, avec vue panoramique sur les Pyrénées

Deuxième étage :

Une grande chambre familiale

Une chambre double

Salle de bains avec baignoire sur pieds et W.-C.

Rez-de-chaussée : Appartement indépendant T2
Appartement atypique et spacieux, avec climatisation

Séjour avec cuisine équipée ouvrant sur une terrasse ensoleillée donnant sur le jardin

Chambre avec salle d'eau et W.-C.