

OFFRE ACCEPTÉE | Maison mitoyenne en pierre avec quatre chambres et 2 salles de bain. À RÉNOVER

EXCLUSIF



INFORMATION

Ville:	Saint-Malo-des-Trois-Fontain
Département:	Morbihan
Ch:	4
SdB:	2
Surface:	120 m ²
Terrain:	1200 m ²

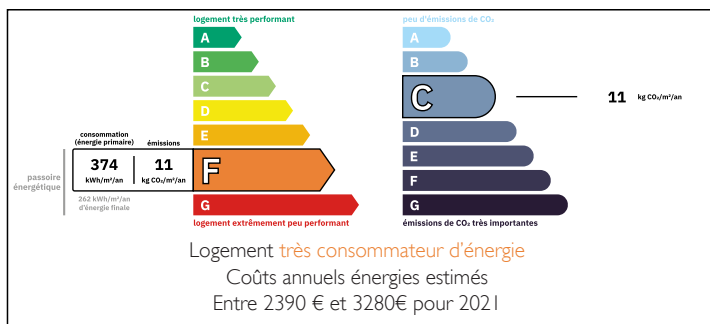
RÉSUMÉ

SOUS OFFRE Malheureusement, la propriété a été laissée dans un mauvais état. Rien qu'un bon nettoyage de quelques semaines ne pourrait arranger.

La propriété a un toit solide, toutes les fenêtres sont en double vitrage avec des volets, et elle dispose de 4 chambres. C'est une vraie affaire si vous pouvez voir au-delà du désordre.

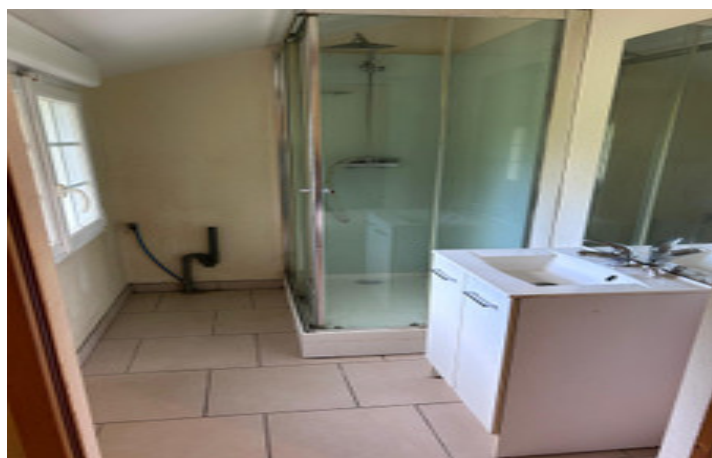
Proche du village de Saint-Malo-des-Trois-Fontaines à la campagne, mais à seulement dix minutes de Ploërmel et de Josselin."

DPE



NB. Les prix cités font référence à des transactions en euros. Les fluctuations des taux de change ne sont pas de la responsabilité de l'agence ou de ceux qui la représentent. L'agence et ses représentants ne sont pas autorisés à faire ou donner des garanties relatives à la propriété. Ces indications ne font pas partie d'une offre ou d'un contrat et ne doivent pas être considérées comme des déclarations ou des représentations de faits, mais comme une représentation générale de la propriété. Toutes les superficies, les mesures ou les distances sont approximatives. Les textes, photographies et plans sont seulement donnés à titre indicatif et ne sont pas nécessairement complets. Leggett n'a pas testé tous les services, équipements ou installations et ne peut donc pas en garantir les spécificités.

Les informations pour les achats hors-plan sont donnés à titre indicatif seulement. La finition de la propriété peut varier. Les acheteurs sont invités à engager un spécialiste pour vérifier les plans et les spécifications énoncées dans leur contrat d'achat avec le promoteur.



DESCRIPTION

"L'entrée se fait à travers une parcelle de terrain appartenant au voisin, mais bien sûr, elle peut être utilisée. Vous avez une terrasse et une petite parcelle devant.

Grande cuisine ouverte avec salle à manger, poêle à bois et cheminée en pierre;

Accès au jardin arrière depuis le couloir menant à une grande chambre carrelée au rez-de-chaussée avec radiateurs électriques et une salle de douche attenante.

Le premier étage dispose d'une grande salle de bains familiale avec baignoire d'angle et d'une autre pièce pour les commodités, WC séparé. Trois chambres avec des planchers en bois et accès au grenier.

La propriété est un peu plus compliquée car il faudra séparer l'eau principale du voisin, parce que pour le moment ils la partagent. Le jardin avant appartient au voisin, mais vous avez un accès pour entrer dans la maison. La fosse septique est relativement neuf, mais également partagée avec le voisin, bien que le système appartienne à la propriété.

TAXES LOCALES

Taxe habitation: EUR

NOTES

Les informations sur les risques auxquels ce bien est exposé sont disponibles sur le site Géorisques : <https://www.georisques.gouv.fr>