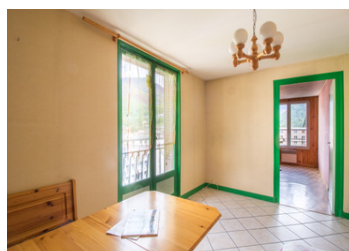
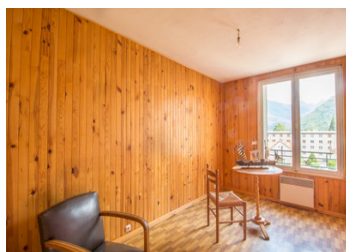


Appartement très lumineux avec vues à vendre dans le centre d'Albertville



INFORMATION

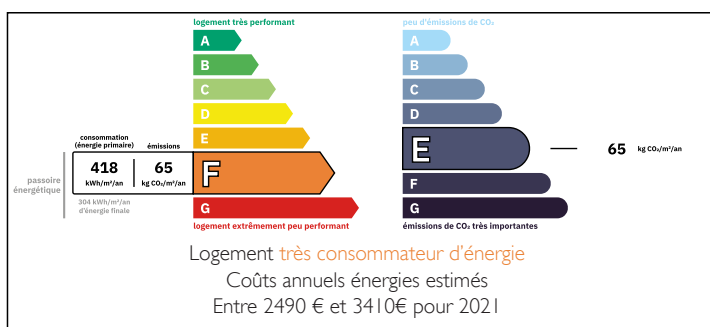
Ville:	Albertville
Département:	Savoie
Ch:	3
SdB:	1
Surface:	64 m2
Terrain:	0 m2



RÉSUMÉ

Cet appartement de trois chambres est situé au quatrième et dernier étage d'une résidence sécurisée dans le centre d'Albertville, avec un accès contrôlé par bip et digicode. Il comprend trois chambres, une salle de bain, un WC séparé, un séjour ouvert sur la cuisine et un espace buanderie. La pièce de vie réunit la cuisine et l'espace salle à manger. L'appartement bénéficie d'une exposition ouest et est vendu avec une cave ainsi qu'un local commun appartenant à la copropriété, idéal pour ranger vélos, poussettes et autres équipements.

DPE



NB. Les prix cités font référence à des transactions en euros. Les fluctuations des taux de change ne sont pas de la responsabilité de l'agence ou de ceux qui la représentent. L'agence et ses représentants ne sont pas autorisés à faire ou donner des garanties relatives à la propriété. Ces indications ne font pas partie d'une offre ou d'un contrat et ne doivent pas être considérées comme des déclarations ou des représentations de faits, mais comme une représentation générale de la propriété. Toutes les superficies, les mesures ou les distances sont approximatives. Les textes, photographies et plans sont seulement donnés à titre indicatif et ne sont pas nécessairement complets. Leggett n'a pas testé tous les services, équipements ou installations et ne peut donc pas en garantir les spécificités.

Les informations pour les achats hors-plan sont donnés à titre indicatif seulement. La finition de la propriété peut varier. Les acheteurs sont invités à engager un spécialiste pour vérifier les plans et les spécifications énoncées dans leur contrat d'achat avec le promoteur.



TAXES LOCALES

Taxe habitation: EUR

NOTES

DESCRIPTION

L'appartement offre un panorama rare en centre-ville, avec une vue dominante sur la cité médiévale perchée de Conflans et les sommets environnants. Un cadre visuel unique, évoluant au fil des saisons.

Il est situé au dernier étage d'une résidence sans ascenseur. Cette configuration implique quelques marches supplémentaires, mais elle garantit également une tranquillité appréciable et surtout une vue panoramique totalement dégagée, qu'il serait impossible d'obtenir autrement. Le hall d'entrée dessert la première chambre et les WC, puis la salle de douche. En continuant dans le couloir sur votre droite se trouve la deuxième chambre double et sur votre gauche l'accès à la cuisine. Enfin, au bout de ce couloir, vous trouverez le salon donnant lui-même accès sur la troisième chambre double. Toutes les chambres ainsi que le salon offrent des vues dégagées. L'appartement bénéficie d'une belle lumière naturelle l'après-midi et de magnifiques couchers de soleil en toile de fond.

L'appartement, ayant besoin d'un rafraîchissement, offre la possibilité de créer votre petit « chez vous » tout en valorisant votre investissement.

Accès rapide aux transports (train, bus) et aux grands axes. Les stations de ski de Tarentaise et du Beaufortain sont accessibles en 45 à 55 minutes en voiture : idéal pour les amateurs de montagne ou pour une résidence secondaire.

La résidence est à la fois centrale et sécurisée, avec un accès contrôlé qui offre une vraie tranquillité d'esprit. Située à proximité immédiate de la gare, des commerces, restaurants, écoles et transports en commun, elle vous garantit un...