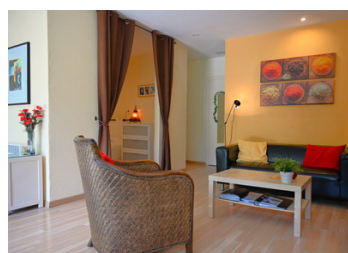
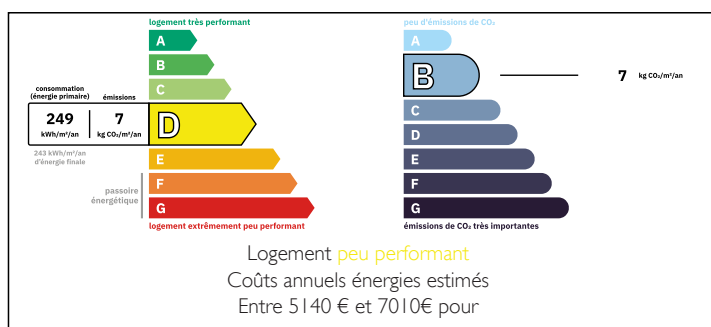


Domaine idyllique avec une maison, 5 habitations et piscine. Dans un environnement calme avec vue magnifique.



DPE



INFORMATION

Ville:	Luc-en-Diois
Département:	Drôme
Ch:	10
SdB:	8
Surface:	446 m ²
Terrain:	22683 m ²

RÉSUMÉ

Propriété de 5 logements et d'une grande maison. La vente comprend le mobilier. A mi-chemin entre Gap et Montélimar. Située à la campagne avec beaucoup de terrain.

Proche d'un petit village, se situe ce bien idyllique. Parfait pour un changement de vie. L'environnement évolue et la solidarité, un état d'esprit positif et une attitude détendue sont naturels.

Cette magnifique propriété se prêt à location touristique, mais aussi à l'événementiel, cohabitation ainsi qu'à simplement accueillir des familles et/ou des amis. Une extension sous forme d'atelier de 75m² sera possible. Implanté dans un terrain de 2 ha avec vue sur la campagne et les moyennes montagnes, on est bien en pleine nature.

La propriété de 3 bâtiments (137m², 253m² et 62m²), repartie en plusieurs habitations

NB. Les prix cités font référence à des transactions en euros. Les fluctuations des taux de change ne sont pas de la responsabilité de l'agence ou de ceux qui la représentent. L'agence et ses représentants ne sont pas autorisés à faire ou donner des garanties relatives à la propriété. Ces indications ne font pas partie d'une offre ou d'un contrat et ne doivent pas être considérées comme des déclarations ou des représentations de faits, mais comme une représentation générale de la propriété. Toutes les superficies, les mesures ou les distances sont approximatives. Les textes, photographies et plans sont seulement donnés à titre indicatif et ne sont pas nécessairement complets. Leggett n'a pas testé tous les services, équipements ou installations et ne peut donc pas en garantir les spécificités.

Les informations pour les achats hors-plan sont donnés à titre indicatif seulement. La finition de la propriété peut varier. Les acheteurs sont invités à engager un spécialiste pour vérifier les plans et les spécifications énoncées dans leur contrat d'achat avec le promoteur.



DESCRIPTION

Un magnifique auvent avec une grande hauteur à niveau avec le toit offre un espace terrasse abrité convivial et donne accès à la maison principale. Le grand séjour (26m²), la cuisine (12m²) et la salle d'eau se situent au rez-de-chaussée et les 4 chambres (12m², 21m², 9m² et 11,5m²) sont accessibles sur 2 niveaux différents.

Ensuite l'entrée d'une habitation séparée dans le même bâtiment, dispose d'un séjour/chambre (37m²), cuisine et d'une salle d'eau (5m²). Devant cette habitation il y a une belle terrasse ombragée.

Ce bâtiment dispose en plus d'un atelier volumineux (75m²), dans lequel la chaudière à granulés est installée. Cet espace pourra être aménagé pour plusieurs activités.

L'autre bâtiment, avec l'accès au rez-de-chaussée à 3 habitations (34m², 62,50m² et 62,50m²), dont 2 habitations avec séjour, cuisine et au premier étage les 2 chambres et 2 salles d'eau. L'autre habitation dispose d'un séjour, cuisine et au premier étage 1 chambre et 1 salle d'eau. Devant chaque habitation il y a des terrasses avec une vue magnifique sur le paysage varié et naturel.

A côté des habitations, la cuisine semi-professionnelle (36m²), très bien équipée, et la salle commune (59m²) ont leurs propres entrées via une grande terrasse.

Puis le bâtiment à l'entrée de la propriété offre l'accès à un logement (62m²) au rez-de-chaussée, avec séjour, cuisine, 1 chambre, 1 grande salle d'eau et une salle de stockage.

A l'autre côté du bâtiment se trouvent un garage (23,5m²) et un abri couvert...

TAXES LOCALES

Taxe foncière: 1535 EUR

Taxe habitation: EUR

NOTES