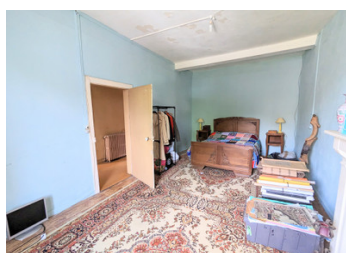


## Maison 3 chambres à rénover avec jardin à Ségur-le-Château – Plus Beau Village de France



## INFORMATION

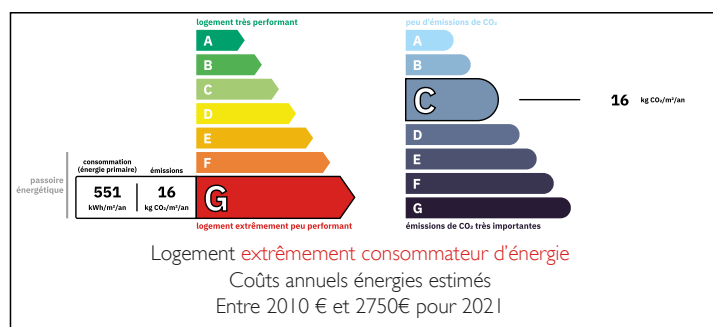
Ville:	Ségur-le-Château
Département:	Corrèze
Ch:	3
SdB:	1
Surface:	100 m <sup>2</sup>
Terrain:	394 m <sup>2</sup>



## RÉSUMÉ

Située au cœur de Ségur-le-Château, classé parmi les "Plus Beaux Villages de France", cette maison spacieuse de 3 chambres offre un beau potentiel de rénovation. Avec son jardin, ses éléments de caractère et sa vue sur la campagne, elle deviendra une charmante résidence familiale ou une maison de vacances idéale.

## DPE



NB. Les prix cités font référence à des transactions en euros. Les fluctuations des taux de change ne sont pas de la responsabilité de l'agence ou de ceux qui la représentent. L'agence et ses représentants ne sont pas autorisés à faire ou donner des garanties relatives à la propriété. Ces indications ne font pas partie d'une offre ou d'un contrat et ne doivent pas être considérées comme des déclarations ou des représentations de faits, mais comme une représentation générale de la propriété. Toutes les superficies, les mesures ou les distances sont approximatives. Les textes, photographies et plans sont seulement donnés à titre indicatif et ne sont pas nécessairement complets. Leggett n'a pas testé tous les services, équipements ou installations et ne peut donc pas en garantir les spécificités.

Les informations pour les achats hors-plan sont donnés à titre indicatif seulement. La finition de la propriété peut varier. Les acheteurs sont invités à engager un spécialiste pour vérifier les plans et les spécifications énoncées dans leur contrat d'achat avec le promoteur.



## TAXES LOCALES

Taxe habitation: EUR

## NOTES

## DESCRIPTION

Au sein du village médiéval de Ségur-le-Château, cette maison pleine de charme vous séduira par son authenticité et ses volumes. Dotée de parquets anciens, de poutres apparentes, de cheminées dans chaque chambre et d'une superbe cave voûtée, elle représente une belle opportunité de créer un lieu de vie unique.

Rez-de-chaussée :

Entrée ouvrant sur un salon de 20 m<sup>2</sup> avec parquet, poutres apparentes et poêle à bois.

Cuisine/salle à manger ouverte de 25 m<sup>2</sup>, idéale pour recevoir.

WC séparé.

Étage :

Trois chambres lumineuses (11 m<sup>2</sup>, 17 m<sup>2</sup> et 21 m<sup>2</sup>), chacune avec parquet et cheminée.

Salle d'eau avec douche et lavabo.

Combles aménageables offrant un beau potentiel supplémentaire.

Sous-sol et dépendances :

Atelier et cave voûtée au sous-sol.

Garage de plain-pied pour un stationnement facile.

Extérieur :

Le terrain de 394 m<sup>2</sup> comprend un grand jardin à l'arrière avec vue dégagée sur la campagne – parfait pour profiter des beaux jours.

Environnement :

Ségur-le-Château est un village touristique prisé, connu pour son château médiéval actuellement en restauration. L'été, le village s'anime avec ses