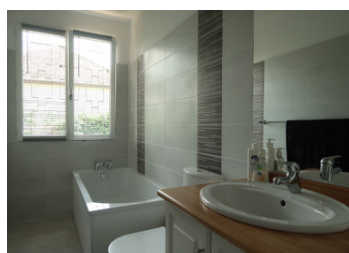
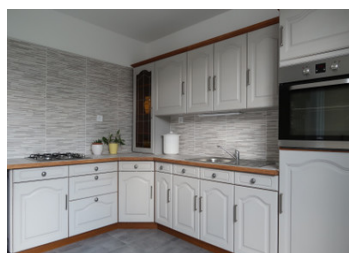


Grande maison et son jardin à la périphérie de la ville.



INFORMATION

Ville:	Bourganeuf
Département:	Creuse
Ch:	6
SdB:	2
Surface:	361 m ²
Terrain:	2012 m ²

RÉSUMÉ

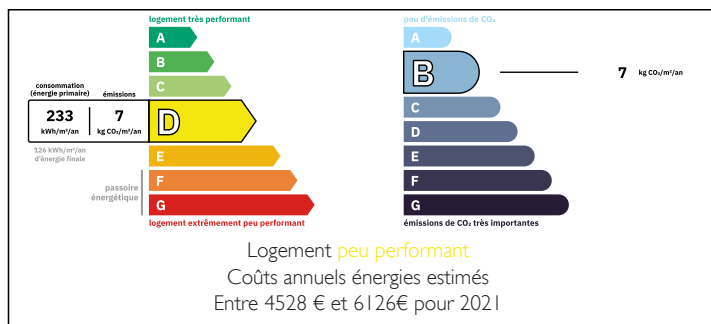
Maison entièrement rénovée avec pièces sur un seul niveau, sur sous-sol. Elle pourrait être divisée en deux si vous le souhaitez.

Il n'y a pas de travaux à faire dans la maison, vous pouvez emménager directement.

Vous trouverez toutes les commodités à distance de marche dans la ville, avec des bars, des restaurants, des magasins, etc.

Limoges est à seulement 1 heure. A voir absolument !

DPE



NB. Les prix cités font référence à des transactions en euros. Les fluctuations des taux de change ne sont pas de la responsabilité de l'agence ou de ceux qui la représentent. L'agence et ses représentants ne sont pas autorisés à faire ou donner des garanties relatives à la propriété. Ces indications ne font pas partie d'une offre ou d'un contrat et ne doivent pas être considérées comme des déclarations ou des représentations de faits, mais comme une représentation générale de la propriété. Toutes les superficies, les mesures ou les distances sont approximatives. Les textes, photographies et plans sont seulement donnés à titre indicatif et ne sont pas nécessairement complets. Leggett n'a pas testé tous les services, équipements ou installations et ne peut donc pas en garantir les spécificités.

Les informations pour les achats hors-plan sont donnés à titre indicatif seulement. La finition de la propriété peut varier. Les acheteurs sont invités à engager un spécialiste pour vérifier les plans et les spécifications énoncées dans leur contrat d'achat avec le promoteur.



TAXES LOCALES

Taxe foncière: 3200 EUR

Taxe habitation: EUR

NOTES

DESCRIPTION

OUVERT AUX OFFRES - Si vous êtes à la recherche d'une maison entièrement rénovée en bordure d'une jolie ville de campagne, c'est votre chance !

La maison se trouve sur un étage et compte six chambres, deux cuisines, deux salles de bains et deux salons. Vous pouvez facilement la diviser en deux maisons, idéalement pour une famille souhaitant vivre ensemble, mais aussi séparément.

En bas, vous trouverez un grand garage/atelier avec toilettes en bas et 6 autres pièces. Il serait possible de créer un autre appartement séparé au rez-de-chaussée, avec son propre accès privé. Un plan est disponible sur demande.

Les possibilités sont les suivantes :

1. Une grande maison à vivre
2. Deux maisons pour deux familles
3. Une maison à habiter et un ou deux appartements à louer (temporairement)

++ Les plus ++

- + Grand jardin - superficie totale du terrain 2012 m² - avec une vue imprenable sur la vallée.
- + Bien isolée - double vitrage
- + Chauffage électrique neuf dans chaque pièce et poêle à bois dans la séjour
- + Grand garage et atelier
- + Plusieurs possibilités
- + De plain-pied
- + Calme
- + Nouvelle cuisine

N'hésitez pas à me contacter, Jacco van Mourik, pour plus de photos et une 'visite' vidéo, ou pour toute autre question.

Soyez rapide !

Les informations sur les risques auxquels ce bien est exposé sont disponibles sur le site Géorisques :