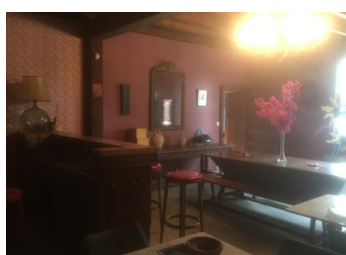


**SOUS OFFRE** Imposante maison en pierre bien située de 5/6 chambres avec double garage, étang et jardins arborés



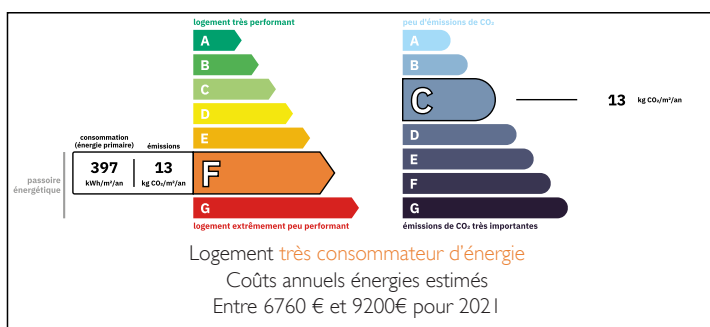
## INFORMATION

Ville:	Saint-Pierre-du-Palais
Département:	Charente-Maritime
Ch:	5
SdB:	2
Surface:	336 m <sup>2</sup>
Terrain:	65000 m <sup>2</sup>

## RÉSUMÉ

Imposante maison Charentaise en pierre qui domine le parc de plus de six hectares, comptant de multiples espèces et où se niche un plan d'eau de deux hectares.

## DPE



NB. Les prix cités font référence à des transactions en euros. Les fluctuations des taux de change ne sont pas de la responsabilité de l'agence ou de ceux qui la représentent. L'agence et ses représentants ne sont pas autorisés à faire ou donner des garanties relatives à la propriété. Ces indications ne font pas partie d'une offre ou d'un contrat et ne doivent pas être considérées comme des déclarations ou des représentations de faits, mais comme une représentation générale de la propriété. Toutes les superficies, les mesures ou les distances sont approximatives. Les textes, photographies et plans sont seulement donnés à titre indicatif et ne sont pas nécessairement complets. Leggett n'a pas testé tous les services, équipements ou installations et ne peut donc pas en garantir les spécificités.

Les informations pour les achats hors-plan sont donnés à titre indicatif seulement. La finition de la propriété peut varier. Les acheteurs sont invités à engager un spécialiste pour vérifier les plans et les spécifications énoncées dans leur contrat d'achat avec le promoteur.



## DESCRIPTION

L'ancienne école du bourg; une classe pour les filles et une classe pour les garçons est restée la propriété de la même famille pendant plus de deux siècles. Transformée en maison familiale, les propriétaires ont gardé l'esprit des lieux tout en apportant des améliorations.

Que vous ayez envie d'une grande maison de famille ou des chambres d'hôtes dans un merveilleux endroit; une visite s'impose.

Après le beau portail, on suit un petit chemin arboré d'où apparaît l'immense façade de la maison.

Une fois rentrée dans la fraîcheur des pierres de taille, en face de la porte d'entrée, un escalier en chêne massif mène à l'étage. A droite de la porte d'entrée, la salle à manger, avec une très belle cheminée, des boiseries et deux fenêtres. Également au rez de chaussée le bar, réplique d'un bar Parisien, tant aimé des propriétaires. Il y a aussi deux salons s'ouvrant sur l'extérieur, la cuisine, une salle d'eau et la buanderie.

A l'étage, 5 chambres, un bureau avec accès aux combles et deux salles de bains.

Le jardin devant la maison est très fleuri en toute saison et la descente vers le plan d'eau est une masse de fleurs des champs au printemps.

Un bois de quelques six cent mètres carrés se trouve à droite sur le terrain surplombant le plan d'eau.

Un grand garage double est situé à droite de la maison avec l'accès facile.

-----

Les informations sur les risques auxquels ce bien est exposé sont disponibles sur le site Géorisques : <https://www.georisques.gouv.fr>

## TAXES LOCALES

Taxe foncière: 1861 EUR

Taxe habitation: EUR

## NOTES