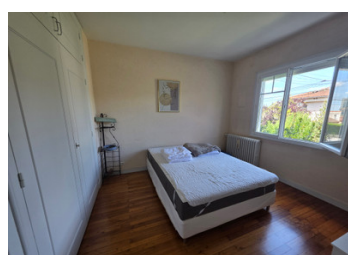
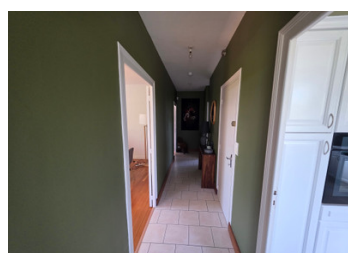


Entre Victor Hugo et La Jaufertie. Jolie maison, 3 chambres, jardin et garage, proche toutes commodités.



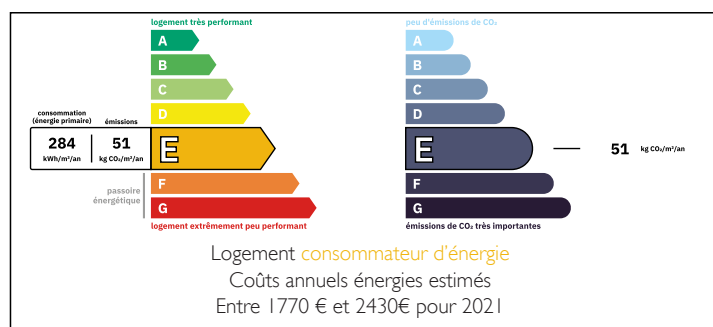
INFORMATION

Ville:	Soyaux
Département:	Charente
Ch:	3
SdB:	1
Surface:	90 m2
Terrain:	417 m2

RÉSUMÉ

Maison de ville sur la commune de SOYAUX, lumineuse et bien entretenue, comprenant : une entrée, séjour, cuisine, 2 chambres, salle d'eau, wc. Sous-sol en rez de jardin comprenant : chambre, cuisine d'été / buanderie, cave, garage). Jardin paysagé et clos. Toutes commodités à pied.

DPE



NB. Les prix cités font référence à des transactions en euros. Les fluctuations des taux de change ne sont pas de la responsabilité de l'agence ou de ceux qui la représentent. L'agence et ses représentants ne sont pas autorisés à faire ou donner des garanties relatives à la propriété. Ces indications ne font pas partie d'une offre ou d'un contrat et ne doivent pas être considérées comme des déclarations ou des représentations de faits, mais comme une représentation générale de la propriété. Toutes les superficies, les mesures ou les distances sont approximatives. Les textes, photographies et plans sont seulement donnés à titre indicatif et ne sont pas nécessairement complets. Leggett n'a pas testé tous les services, équipements ou installations et ne peut donc pas en garantir les spécificités.

Les informations pour les achats hors-plan sont donnés à titre indicatif seulement. La finition de la propriété peut varier. Les acheteurs sont invités à engager un spécialiste pour vérifier les plans et les spécifications énoncées dans leur contrat d'achat avec le promoteur.



DESCRIPTION

La maison se compose de :

- ENTREE: 8 m2
- SEJOUR avec parquet : 25 m2
- CUISINE équipée : 10m2
- CHAMBRE 1 : 15m2
- CHAMBRE 2 avec placard : 11.5m2
- SALLE D'EAU : 5m2
- WC

SOUS-SOL aménagé :

- CHAMBRE : 14m2 avec accès indépendant sur le jardin
- Cuisine d'été / Buanderie : 27m2
- Cellier : 12.5m2 + Cave
- Garage : 20m2

TAXES LOCALES

Taxe foncière: 1475 EUR

Taxe habitation: EUR

Joli jardin paysagé et clos, à 2 minutes à pied des commodités, bus, écoles ...
proche du centre de ville d'Angoulême et Zone commerciale.

Les informations sur les risques auxquels ce bien est exposé sont disponibles sur le site Géorisques : <https://www.georisques.gouv.fr>

NOTES