

Partiellement habitable maison de 2 chambres avec grange attenante et joli jardin, près de Rochechouart

EXCLUSIF



INFORMATION

| | |
|--------------|--------------|
| Ville: | Rochechouart |
| Département: | Haute-Vienne |
| Ch: | 2 |
| SdB: | 1 |
| Surface: | 71 m2 |
| Terrain: | 994 m2 |

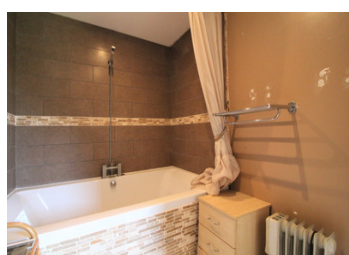
RÉSUMÉ

Cette jolie maison en pierre avec une grande grange attenante et un jardin offre un grand potentiel d'agrandissement, tout en proposant un cottage partiellement habitable de 2 chambres. Salon/cuisine/salle à manger décloisonnés au rez-de-chaussée, avec salle de bains et WC. 2 chambres à l'étage.

Les propriétaires avaient prévu de transformer la grange pour créer une nouvelle cuisine/salle à manger avec d'autres chambres et une salle de bains à l'étage, avec un palier en galerie pour créer un accès séparé à chaque chambre.

Grand jardin attendant sur le côté de la maison, avec un espace de stockage partiellement couvert et un abri de jardin.

Située dans un petit hameau, à seulement 6 km de la ville médiévale de Rochechouart avec toutes ses



DPE

DPE non requis.

NB. Les prix cités font référence à des transactions en euros. Les fluctuations des taux de change ne sont pas de la responsabilité de l'agence ou de ceux qui la représentent. L'agence et ses représentants ne sont pas autorisés à faire ou donner des garanties relatives à la propriété. Ces indications ne font pas partie d'une offre ou d'un contrat et ne doivent pas être considérées comme des déclarations ou des représentations de faits, mais comme une représentation générale de la propriété. Toutes les superficies, les mesures ou les distances sont approximatives. Les textes, photographies et plans sont seulement donnés à titre indicatif et ne sont pas nécessairement complets. Leggett n'a pas testé tous les services, équipements ou installations et ne peut donc pas en garantir les spécificités.

Les informations pour les achats hors-plan sont donnés à titre indicatif seulement. La finition de la propriété peut varier. Les acheteurs sont invités à engager un spécialiste pour vérifier les plans et les spécifications énoncées dans leur contrat d'achat avec le promoteur.



DESCRIPTION

La porte d'entrée vous mène directement dans le salon/cuisine/salle à manger ouvert (30 m²) avec de nombreux placards muraux et une belle cuisinière de style rustique dans la cheminée.

La salle de bains (6 m²) est équipée d'une grande baignoire, d'un lavabo et de toilettes. Tout le sol de cet étage est carrelé.

Veillez noter que depuis la prise des photos, cette pièce a été traitée contre la pourriture sèche, ce qui signifie que l'armoire en bois située à côté de la cheminée a été retirée, ainsi que le plâtre et l'enduit du mur du fond. Le traitement est garanti 10 ans, mais il reste encore un peu de nettoyage à faire.

À l'étage, il y a deux chambres de 19 m² et 18 m². Pour l'instant, la deuxième est accessible par une porte temporaire, sous la poutre, ce qui oblige à se baisser considérablement. Cependant, il était prévu de créer un nouvel escalier dans la grange avec un palier en galerie qui permettrait d'accéder à chaque chambre de manière privée, à hauteur standard.

L'électricité et la plomberie de la salle de bains et de la cuisine sont récentes, mais il reste quelques finitions à faire au niveau de la plomberie. La fosse septique a été testée le 25/07/2023 et est conforme. Il n'y a pas de système de chauffage pour le moment et les fenêtres du rez-de-chaussée sont des vitrages simples d'origine, mais la porte d'entrée et les fenêtres du deuxième étage sont à...

TAXES LOCALES

Taxe habitation: EUR

NOTES