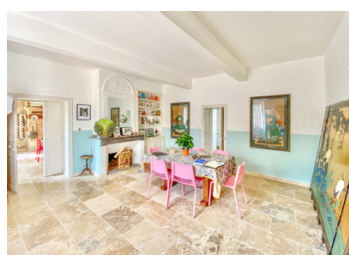


Superbe manoir magnifiquement restauré, situé dans un beau parc de 8110m , avec piscine et grand gîte moderne



INFORMATION

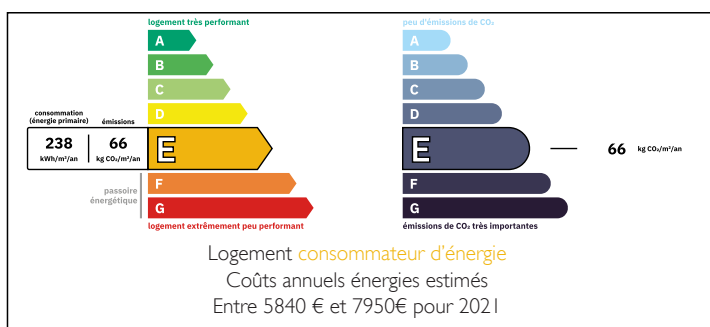
Ville:	Labarthe
Département:	Tarn-et-Garonne
Ch:	8
SdB:	4
Surface:	325 m2
Terrain:	8110 m2



RÉSUMÉ

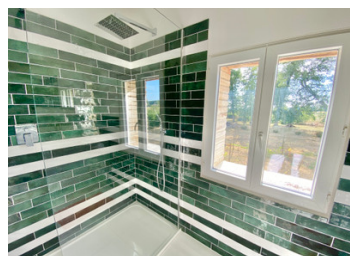
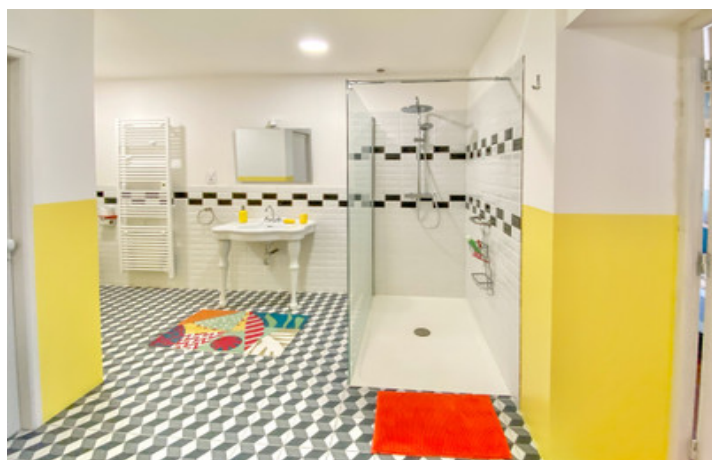
Située au bout d'une avenue bordée d'arbres, cette superbe maison incarne le rêve français. Entièrement rénovée par des artisans experts, chaque pièce et chaque détail de la maison ont leur propre caractère et leur propre style. Chaque pièce a sa propre couleur et sa personnalité, tandis que les hauts plafonds et les grandes fenêtres apportent de la lumière et font entrer les jardins dans la maison. Une propriété vraiment étonnante avec 6 chambres dans la maison principale et deux autres dans le gîte très bien équipé. Les 4 salles de réception permettent d'ajouter des salles de musique ou de jeux, ou encore une bibliothèque. L'espace piscine offre une touche de paradis avec des palmiers, des plantes tropicales, une piscine auto-entretenu et une terrasse ensoleillée.

DPE



NB. Les prix cités font référence à des transactions en euros. Les fluctuations des taux de change ne sont pas de la responsabilité de l'agence ou de ceux qui la représentent. L'agence et ses représentants ne sont pas autorisés à faire ou donner des garanties relatives à la propriété. Ces indications ne font pas partie d'une offre ou d'un contrat et ne doivent pas être considérées comme des déclarations ou des représentations de faits, mais comme une représentation générale de la propriété. Toutes les superficies, les mesures ou les distances sont approximatives. Les textes, photographies et plans sont seulement donnés à titre indicatif et ne sont pas nécessairement complets. Leggett n'a pas testé tous les services, équipements ou installations et ne peut donc pas en garantir les spécificités.

Les informations pour les achats hors-plan sont donnés à titre indicatif seulement. La finition de la propriété peut varier. Les acheteurs sont invités à engager un spécialiste pour vérifier les plans et les spécifications énoncées dans leur contrat d'achat avec le promoteur.



TAXES LOCALES

Taxe foncière: 2036 EUR

Taxe habitation: EUR

NOTES

DESCRIPTION

REZ-DE-CHAUSSÉE :

Sol en pierre polie et hauts plafonds à poutres apparentes.

Grand hall d'entrée avec un magnifique escalier en colimaçon menant au 3ème étage.

Salle à manger/réception (5,25 x 5,15 m) avec cheminée en marbre et éléments d'origine, accès à la cuisine et au jardin avant.

CUISINE (2.9 x 5m) Entièrement équipée d'éléments et d'équipements modernes et élégants, accès à la piscine.

DEUXIÈME CUISINE/SALLE À MANGER (5,1 x 5 m) avec cuisinière et plaque de cuisson et une grande cheminée ouverte attrayante. Double porte ouvrant sur le salon

BUANDERIE équipée de nombreux rangements

SALON (5.85 x 5.6m) Belle pièce lumineuse avec cheminée en marbre et grandes fenêtres doubles avec vue sur le jardin.

WC

CHAMBRE (1) (5.3 x 3m) Une autre belle pièce lumineuse avec de grandes fenêtres doubles et une
SALLE de DOUCHE ATTENANTE (2,8 x 3,7 m) Grande douche de plain-pied moderne et colorée, WC et lavabo. Cette salle a été spécialement modifiée pour permettre un accès facile aux personnes handicapées.

PREMIER ETAGE :

SALON GRANDIOSE (8,25 x 5,05 m) Une autre grande pièce lumineuse avec de nombreux éléments d'origine et de grandes fenêtres doubles de chaque côté donnant une belle vue sur le jardin.

CHAMBRE (2) (5,2 x 4,25 m) Belle pièce lumineuse avec de superbes vues sur le jardin et un espace de bureau personnel.

CHAMBRE (3) (5.15 x 4m) Une autre chambre double avec une grande armoire d'époque et des fenêtres doubles.

SALLE DE BAIN Grande salle de bain luxueuse avec baignoire et WC, décorée dans un style égyptien avec...