

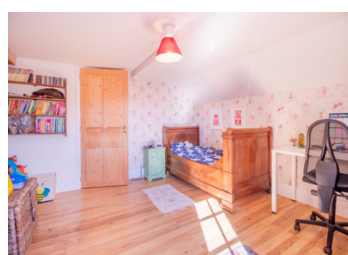
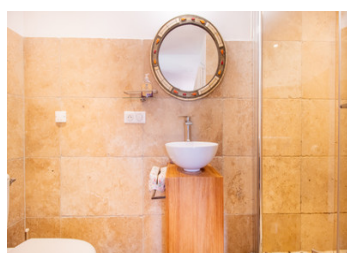
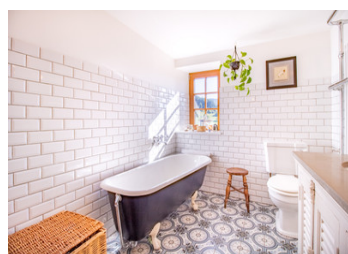
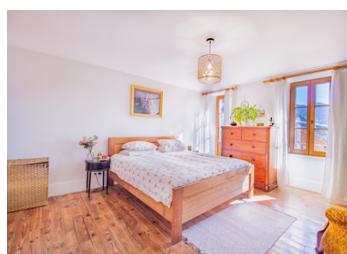
Maison rénovée 6 chambres + maison 2 chambres - jardin – Proche La Plagne (Paradiski) – Potentiel locatif

EXCLUSIF



## INFORMATION

Ville:	La Plagne Tarentaise
Département:	Savoie
Ch:	8
SdB:	5
Surface:	250 m <sup>2</sup>
Terrain:	900 m <sup>2</sup>



## RÉSUMÉ

À Notre-Dame-du-Pré, cette maison de village rénovée allie charme de l'ancien et confort moderne.

Atouts principaux :

Environ 250 m<sup>2</sup> habitables, incluant maison attenante.

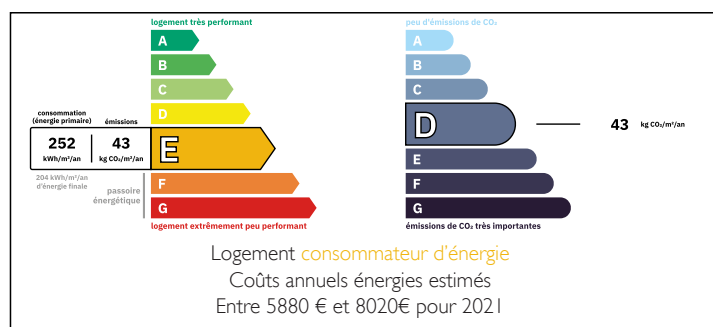
Maison principale de 200 m<sup>2</sup> : vaste salon-séjour avec poêle à bois, cuisine conviviale et spacieuse ouverte sur terrasse et jardin sud-ouest, une bureau très lumineux avec poêle à bois, 4 chambres dont une suite parentale, espace invités avec 2 chambres en suite.

Sous-sol : lingerie, 2 caves, cave voûtée et chaufferie

Maison attenante (50m<sup>2</sup>) : salon-cuisine-salle à manger, 2 chambres, salle d'eau et WC, idéale pour accueillir famille, amis ou activité professionnelle.

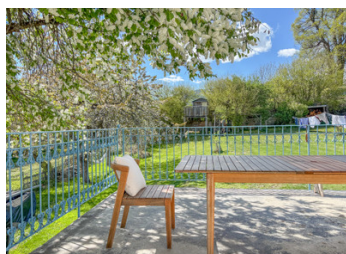
A noter : L'espace invités de la maison principale

## DPE



NB. Les prix cités font référence à des transactions en euros. Les fluctuations des taux de change ne sont pas de la responsabilité de l'agence ou de ceux qui la représentent. L'agence et ses représentants ne sont pas autorisés à faire ou donner des garanties relatives à la propriété. Ces indications ne font pas partie d'une offre ou d'un contrat et ne doivent pas être considérées comme des déclarations ou des représentations de faits, mais comme une représentation générale de la propriété. Toutes les superficies, les mesures ou les distances sont approximatives. Les textes, photographies et plans sont seulement donnés à titre indicatif et ne sont pas nécessairement complets. Leggett n'a pas testé tous les services, équipements ou installations et ne peut donc pas en garantir les spécificités.

Les informations pour les achats hors-plan sont donnés à titre indicatif seulement. La finition de la propriété peut varier. Les acheteurs sont invités à engager un spécialiste pour vérifier les plans et les spécifications énoncées dans leur contrat d'achat avec le promoteur.



## TAXES LOCALES

Taxe habitation: EUR

## NOTES

## DESCRIPTION

Niché dans le village pittoresque de Notre-Dame-du-Pré, ce bien d'exception vous invite à vivre au rythme d'un cadre de vie préservé, entre nature, calme et convivialité. La maison de village, entièrement rénovée avec des matériaux de qualité, a su conserver son caractère d'origine tout en offrant un confort moderne. Son jardin généreux, orienté sud-ouest, est un havre de paix pour les repas en terrasse, les jeux des enfants ou les moments de détente.

Une maison principale spacieuse et chaleureuse de 200 m<sup>2</sup>

Rez-de-chaussée :

Une entrée accueillante

Un salon-séjour-salle à manger baigné de lumière, équipé d'un poêle à bois pour des soirées chaleureuses - 33 m<sup>2</sup>

Un bureau indépendant, également doté d'un poêle à bois, idéal pour le télétravail ou un coin lecture - 13 m<sup>2</sup>

Une cuisine-salle à manger fonctionnelle et conviviale, ouvrant sur la grande terrasse et le jardin - 32 m<sup>2</sup>

Un WC avec lavabo pour plus de praticité.

Une seconde entrée par la terrasse avec lavabo et vestiaire

Étage :

Une chambre parentale en suite avec douche et WC, offrant intimité et confort - 18 m<sup>2</sup>

3 chambres supplémentaires, parfaites pour les enfants ou les invités - 9 à 12 m<sup>2</sup>

Une salle de bain familiale avec douche et double vasque, pensée pour le quotidien.

Un espace invités composé de 2 chambres en suite, chacune avec douche. WC séparés. Espace idéal pour recevoir famille et amis dans les meilleures conditions.

Sous-sol :