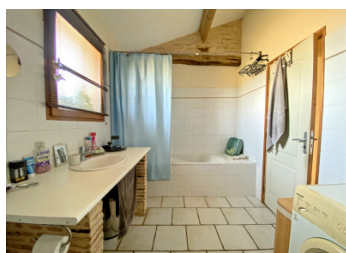


Maison Périgourdine à vendre à Saint-Rémy – 5 chambres et jardin

EXCLUSIF



INFORMATION

Ville:	Saint-Rémy
Département:	Dordogne
Ch:	5
SdB:	2
Surface:	150 m ²
Terrain:	4213 m ²

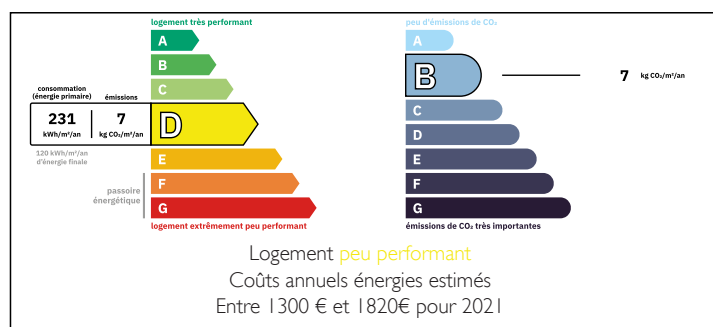
RÉSUMÉ

Située dans la campagne paisible de Saint-Rémy, Dordogne, cette maison périgourdine construite en 2008 allie confort moderne et charme de l'ancien. D'une surface habitable de 150 m² environ, elle constitue un cadre idéal pour une famille, une résidence secondaire ou un investissement locatif.

Le rez-de-chaussée comprend une grande pièce à vivre ouverte sur la cuisine et la salle à manger, équipée d'un poêle à bois pour une atmosphère chaleureuse. Trois chambres et une salle de bain familiale complètent ce niveau. À l'étage, deux chambres supplémentaires et une salle d'eau offrent un espace flexible pour les enfants ou invités.

La maison est implantée sur un grand terrain avec vue dégagée, doté d'une terrasse couverte, d'un espace barbecue et d'une allée privée. Le jardin reste à aménager, permettant aux futurs propriétaires de créer leur extérieur sur mesure.

DPE



NB. Les prix cités font référence à des transactions en euros. Les fluctuations des taux de change ne sont pas de la responsabilité de l'agence ou de ceux qui la représentent. L'agence et ses représentants ne sont pas autorisés à faire ou donner des garanties relatives à la propriété. Ces indications ne font pas partie d'une offre ou d'un contrat et ne doivent pas être considérées comme des déclarations ou des représentations de faits, mais comme une représentation générale de la propriété. Toutes les superficies, les mesures ou les distances sont approximatives. Les textes, photographies et plans sont seulement donnés à titre indicatif et ne sont pas nécessairement complets. Leggett n'a pas testé tous les services, équipements ou installations et ne peut donc pas en garantir les spécificités.

Les informations pour les achats hors-plan sont donnés à titre indicatif seulement. La finition de la propriété peut varier. Les acheteurs sont invités à engager un spécialiste pour vérifier les plans et les spécifications énoncées dans leur contrat d'achat avec le promoteur.



TAXES LOCALES

Taxe habitation: EUR

NOTES

DESCRIPTION

Idéalement située, la propriété est à 10 minutes de Montpon-Ménéstérol (commerces et accès autoroutier), 20 minutes de Sainte-Foy-la-Grande, 40 minutes de l'aéroport de Bergerac et 1 heure de l'aéroport de Bordeaux.

La maison est accessible par une allée privée, menant à une entrée accueillante avec porche en poutres récupérées, rappelant le charme authentique du Périgord.

Intérieur :

Rez-de-chaussée :

Cuisine ouverte sur salle à manger / séjour

Poêle à bois

3 chambres

Salle de bain avec WC

1er étage :

2 chambres

Salle d'eau avec WC

Extérieur :

Terrasse couverte pour repas en extérieur

Espace barbecue

Grand terrain non clos

Vue dégagée sur la campagne

À propos de Saint-Rémy (Dordogne) :

Saint-Rémy est une commune rurale calme du sud-ouest de la France, prisée pour ses espaces verts, son mode de vie détendu et sa proximité des villes clés. Montpon-Ménéstérol, à proximité, offre écoles, services médicaux, commerces, restaurants et gare avec liaison vers Bordeaux. La région attire autant les acheteurs français qu'internationaux recherchant espace, tranquillité et facilité d'accès.

Les informations sur les risques auxquels ce bien est exposé sont disponibles sur le site Géorisques : <https://www.georisques.gouv.fr>