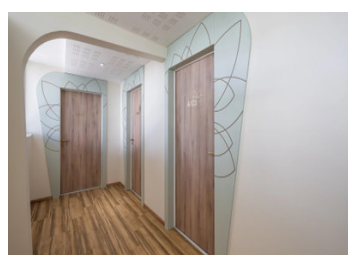
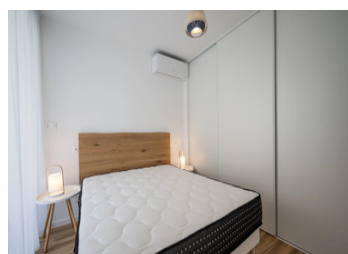


Appartement neuf T2 dans programme neuf d'une résidence contemporaine à la Grande Motte.



INFORMATION

Ville:	La Grande-Motte
Département:	Hérault
Ch:	I
SdB:	I
Surface:	42 m2
Exterieur:	13 m2



RÉSUMÉ

A seulement 150 m de la plage entre la Camargue sauvage et la ville de Montpellier. A moins de 150 m de marina, commerces, restaurants et commodités essentielles cette résidence offre une qualité de vie rare avec des parcs à proximité. L'aéroport de Montpellier est à environ 15 minutes en voiture.

DPE

DPE non requis.

NB. Les prix cités font référence à des transactions en euros. Les fluctuations des taux de change ne sont pas de la responsabilité de l'agence ou de ceux qui la représentent. L'agence et ses représentants ne sont pas autorisés à faire ou donner des garanties relatives à la propriété. Ces indications ne font pas partie d'une offre ou d'un contrat et ne doivent pas être considérées comme des déclarations ou des représentations de faits, mais comme une représentation générale de la propriété. Toutes les superficies, les mesures ou les distances sont approximatives. Les textes, photographies et plans sont seulement donnés à titre indicatif et ne sont pas nécessairement complets. Leggett n'a pas testé tous les services, équipements ou installations et ne peut donc pas en garantir les spécificités.

Les informations pour les achats hors-plan sont donnés à titre indicatif seulement. La finition de la propriété peut varier. Les acheteurs sont invités à engager un spécialiste pour vérifier les plans et les spécifications énoncées dans leur contrat d'achat avec le promoteur.



DESCRIPTION

Cet appartement neuf meublé de 42 m² offre sa belle pièce de vie lumineuse de 27 m² avec grande baie vitrée ouvrant sur une spacieuse terrasse de 13 m² exposée sud au rez-de-chaussée. L'appartement dispose du chauffage et de la climatisation individuels, de fenêtres à double vitrage avec volets roulants électriques.

Ce programme neuf à l'architecture exceptionnelle propose 18 appartements de 32 à 71 m², accueillant de 2 à 6 couchages.

La nouvelle construction immobilière en France représente une excellente opportunité pour les investisseurs immobiliers en raison de la généreuse remise de TVA de 20% sur le prix de l'immobilier qui est disponible pour ceux qui choisissent de louer leur propriété et également des frais de notaire réduits applicables aux nouvelles constructions.

RESIDENCE DE TOURISME, IDEAL INVESTISSEMENT

Les informations sur les risques auxquels ce bien est exposé sont disponibles sur le site Géorisques : <https://www.georisques.gouv.fr>

TAXES LOCALES

Taxe habitation: EUR

NOTES