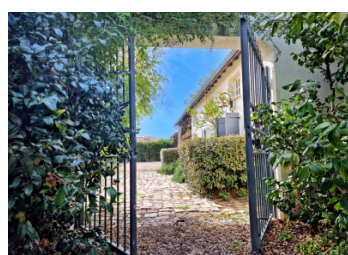
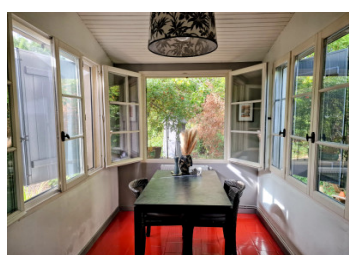


Chartreuse plus gîte indépendant à Arzac, près de Bordeaux.



INFORMATION

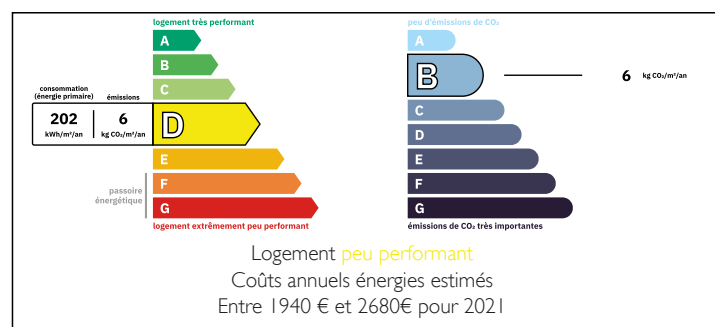
Ville:	Arsac
Département:	Gironde
Ch:	8
SdB:	3
Surface:	359 m ²
Terrain:	2627 m ²



RÉSUMÉ

Cette jolie chartreuse dispose également d'un gîte indépendant en activité. Avec 359 m² de surface habitable en plus de ses dépendances, cette maison offre la modularité pour un projet de tourisme, une maison multigénérationnelle ou possibilité de télétravail.

DPE



NB. Les prix cités font référence à des transactions en euros. Les fluctuations des taux de change ne sont pas de la responsabilité de l'agence ou de ceux qui la représentent. L'agence et ses représentants ne sont pas autorisés à faire ou donner des garanties relatives à la propriété. Ces indications ne font pas partie d'une offre ou d'un contrat et ne doivent pas être considérées comme des déclarations ou des représentations de faits, mais comme une représentation générale de la propriété. Toutes les superficies, les mesures ou les distances sont approximatives. Les textes, photographies et plans sont seulement donnés à titre indicatif et ne sont pas nécessairement complets. Leggett n'a pas testé tous les services, équipements ou installations et ne peut donc pas en garantir les spécificités.

Les informations pour les achats hors-plan sont donnés à titre indicatif seulement. La finition de la propriété peut varier. Les acheteurs sont invités à engager un spécialiste pour vérifier les plans et les spécifications énoncées dans leur contrat d'achat avec le promoteur.



DESCRIPTION

Cette chartreuse présente d'élégantes façades en pierre de taille à l'avant et à l'arrière. Un potager s'étend d'un côté de la maison, une pelouse avec des vignes de l'autre tandis qu'une piscine et une cour à la végétation luxuriante entourent l'arrière de la propriété. La disposition fonctionnelle de cette chartreuse offre la vie de plain-pied. Le rez-de-chaussée dispose de 2 grandes chambres, une salle de bain, wc et 3 salles de réception en enfilade avec une cheminée en état de marche. Une cuisine récemment rénovée comprend un espace de petit-déjeuner lumineux donnant sur la cour. 3 chambres supplémentaires composent l'étage supérieur.

Le gîte de 3 chambres est un bâtiment séparé de la chartreuse et a un potentiel de location à l'année. Du printemps à l'automne, la location s'adresse avant tout aux touristes recherchant la proximité avec Bordeaux, les châteaux viticoles du Médoc ainsi que les plages de l'Atlantique. Durant l'hiver, la demande locative est forte de la part des entreprises qui cherchent à loger leurs salariés à proximité de Bordeaux. Les revenus locatifs actuels sont disponibles sur demande. Le gîte dispose d'une cuisine entièrement équipée, salle à manger, 2 salles d'eau avec chacune wc, 1 chambre indépendante au rez-de-chaussée et 2 chambres au 1er étage. Une cheminée en pierre dans une véranda avec double vitrage assure une parfaite ambiance pour des soirées plus fraîches.

Arsac est un village dynamique situé à 23 km au nord-ouest du centre de Bordeaux qui constitue la porte des vignobles...

TAXES LOCALES

Taxe foncière: 2833 EUR

Taxe habitation: EUR

NOTES