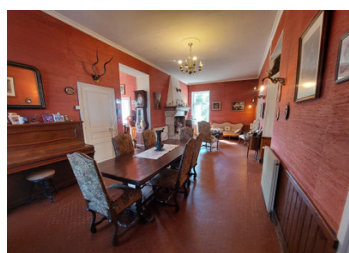


Grande maison et gîte dans un charmant village avec un énorme potentiel et une nouvelle toiture !



INFORMATION

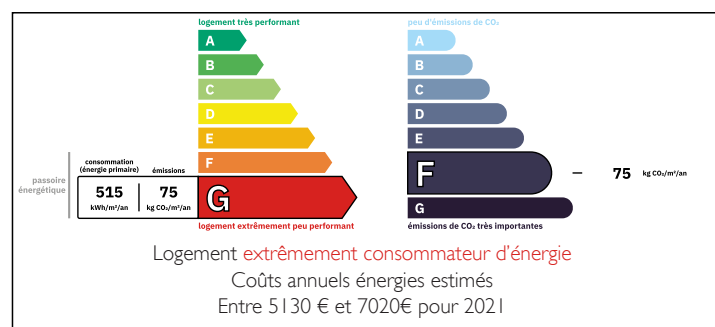
Ville:	Bussière-Badil
Département:	Dordogne
Ch:	9
SdB:	4
Surface:	252 m2
Terrain:	5616 m2



RÉSUMÉ

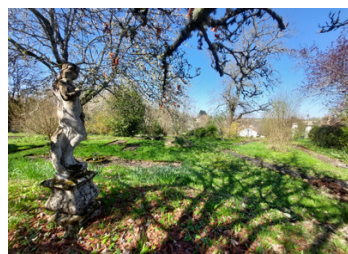
Belle maison de caractère habitable (252m2) avec un gîte à rénover (70m2), des dépendances et jardin attenant de 5616m2 avec mini golf dans le charmant village de Bussière-Badil.

DPE



NB. Les prix cités font référence à des transactions en euros. Les fluctuations des taux de change ne sont pas de la responsabilité de l'agence ou de ceux qui la représentent. L'agence et ses représentants ne sont pas autorisés à faire ou donner des garanties relatives à la propriété. Ces indications ne font pas partie d'une offre ou d'un contrat et ne doivent pas être considérées comme des déclarations ou des représentations de faits, mais comme une représentation générale de la propriété. Toutes les superficies, les mesures ou les distances sont approximatives. Les textes, photographies et plans sont seulement donnés à titre indicatif et ne sont pas nécessairement complets. Leggett n'a pas testé tous les services, équipements ou installations et ne peut donc pas en garantir les spécificités.

Les informations pour les achats hors-plan sont donnés à titre indicatif seulement. La finition de la propriété peut varier. Les acheteurs sont invités à engager un spécialiste pour vérifier les plans et les spécifications énoncées dans leur contrat d'achat avec le promoteur.



DESCRIPTION

Maison principale :

Rez de chaussée:

- Hall d'entrée (5,5m²)
- Cuisine (11,7m²)
- Pièce avec accès au sous sol (11m²)
- Salon avec cheminée ouverte et une petite pièce "Cabine Téléphonique" (37m²)
- Salle à manger (14m²)
- Bureau/petite chambre (7,2m²) avec sa salle d'eau
- WC/salle d'eau

1^{er} étage :

- Chambre 1 avec un évier (11,7m²)
- Chambre 2 avec évier (11,3m²)
- Chambre 3 (avec placard ou possibilité de ré ouvrir l'accès à la chambre 1) (14,8m²)
- Chambre 4 (avec placard ou possibilité de ré ouvrir l'accès à la chambre 2) (15,2m²)
- Chambre 5 avec un évier et cheminée (15,2m²)
- Chambre 6 avec cheminée (14,8m²)
- WC / salle d'eau

2^{ème} étage / Grenier : (à rénover)

- Chambre 7 (9,5m²)
- 8 Pièces / petites chambres (7,8m² - 8m² - 8,4m²)
- 8m² - 8m² - 8,4m² - 8,1m² - 5,1m²)
- salle d'eau

Sous-sol avec plusieurs pièces dont une chaufferie, une pièce de jeu/bar, un atelier et un coin garage! (27m² - 36m² - 36m² - 21m²)

Maison à rénover : 70m²

- Cuisine avec cheminée (16m²)
- Salon (15,6m²)
- Chambre (12,9m²) avec salle d'eau
- Chambre (17m²) avec salle d'eau
- Pièce / petite chambre (8m²)

Informations supplémentaires;

TAXES LOCALES

Taxe habitation: EUR

NOTES