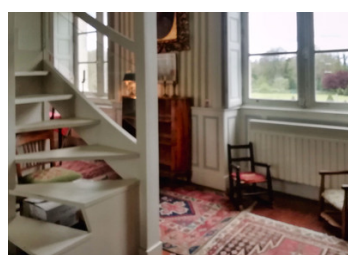


Appartement de 102m entre Blois et Beaugency à 10 mn de Chambord et la Loire à vélo Vue superbe sur le parc



INFORMATION

Ville:	Blois
Département:	Loir-et-Cher
Ch:	2
SdB:	1
Surface:	102 m2
Terrain:	15785 m2



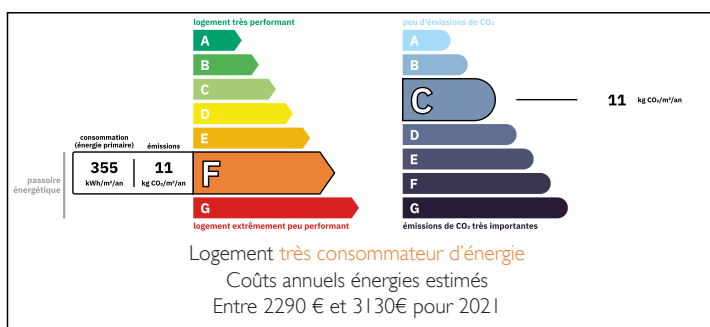
RÉSUMÉ

Dans un parc de 16 hectares joli Appartement dans un chateau de 102m² proche des bords de la Loire. Chambord à 10 minutes et À 1 h 1h30 de Paris par l'autoroute A10, sortie à 5 minutes.

Demandez les nombreuses photos et vidéos à 360° de ce chateau dans le Loir-et-Cher.

Appartement à acheter en copropriété.(prévoir les charges annuelles environ 5537 €) Taxe foncière 717€

DPE



NB. Les prix cités font référence à des transactions en euros. Les fluctuations des taux de change ne sont pas de la responsabilité de l'agence ou de ceux qui la représentent. L'agence et ses représentants ne sont pas autorisés à faire ou donner des garanties relatives à la propriété. Ces indications ne font pas partie d'une offre ou d'un contrat et ne doivent pas être considérées comme des déclarations ou des représentations de faits, mais comme une représentation générale de la propriété. Toutes les superficies, les mesures ou les distances sont approximatives. Les textes, photographies et plans sont seulement donnés à titre indicatif et ne sont pas nécessairement complets. Leggett n'a pas testé tous les services, équipements ou installations et ne peut donc pas en garantir les spécificités.

Les informations pour les achats hors-plan sont donnés à titre indicatif seulement. La finition de la propriété peut varier. Les acheteurs sont invités à engager un spécialiste pour vérifier les plans et les spécifications énoncées dans leur contrat d'achat avec le promoteur.



DESCRIPTION

Entrée, 2 chambres, 2 salons. Coin salle à manger, petite cuisine, salle de bains. Jardins à la française, parc de 15 hectares.

Salon 68.4 m2

Grande hauteur de plafonds. Étage noble. Traversant. Parquet chêne, cheminées en marbre...

Chauffage domotique Aterno + poêle à bois et sa réserve + bois du parc coupé par jardinier.

Cave.

Copropriété de 1 lots

Charges annuelles prévisionnelles : 5800€

Les informations sur les risques auxquels ce bien est exposé sont disponibles sur le site Géorisques : <https://www.georisques.gouv.fr>

TAXES LOCALES

Taxe foncière: 717 EUR

Taxe habitation: EUR

NOTES