

❖ SOUS OFFRE ❖ Charmante maison de village avec salon lumineux et 2 chambres. Grange/garage.

EXCLUSIF



INFORMATION

Ville:	Villardonnel
Département:	Aude
Ch:	2
SdB:	1
Surface:	66 m ²
Terrain:	30 m ²

RÉSUMÉ

Cette charmante maison de village est restée dans son jus, mais avec confort,

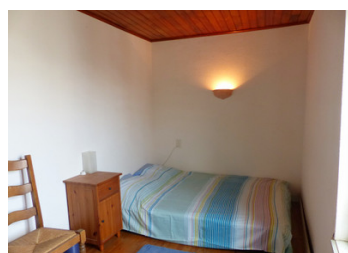
Au RDC : une cuisine / salle à manger - WC - salle d'eau

Au 1^{er} : un grand salon avec poêle à bois

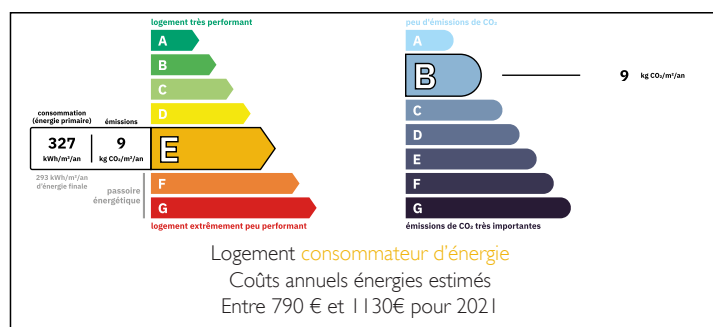
Au 2nd : 2 chambres

Une grange est collée à la maison, avec un garage au RDC.

Potentiel d'agrandissement.



DPE



NB. Les prix cités font référence à des transactions en euros. Les fluctuations des taux de change ne sont pas de la responsabilité de l'agence ou de ceux qui la représentent. L'agence et ses représentants ne sont pas autorisés à faire ou donner des garanties relatives à la propriété. Ces indications ne font pas partie d'une offre ou d'un contrat et ne doivent pas être considérées comme des déclarations ou des représentations de faits, mais comme une représentation générale de la propriété. Toutes les superficies, les mesures ou les distances sont approximatives. Les textes, photographies et plans sont seulement donnés à titre indicatif et ne sont pas nécessairement complets. Leggett n'a pas testé tous les services, équipements ou installations et ne peut donc pas en garantir les spécificités.

Les informations pour les achats hors-plan sont donnés à titre indicatif seulement. La finition de la propriété peut varier. Les acheteurs sont invités à engager un spécialiste pour vérifier les plans et les spécifications énoncées dans leur contrat d'achat avec le promoteur.



DESCRIPTION

Cette charmante maison de village est restée dans son jus, mais elle est habitable de suite. Maintenant avec besoin de quelques rénovations.

Au RDC : une cuisine / salle à manger (28m²) - WC - salle d'eau

Au 1^{er} : un grand salon (22m²) avec poêle à bois

Au 2^e : 2 chambres (11m² et 9m²) avec placards.

Une grange est collée à la maison, avec un garage au RDC.

Fort potentiel d'agrandissement.

Un ancien jardin potager (140m²) non attenant.

Les informations sur les risques auxquels ce bien est exposé sont disponibles sur le site Géorisques : <https://www.georisques.gouv.fr>

TAXES LOCALES

Taxe foncière: 471 EUR

Taxe habitation: EUR

NOTES