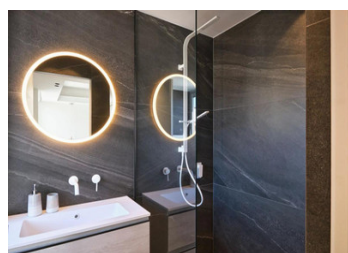
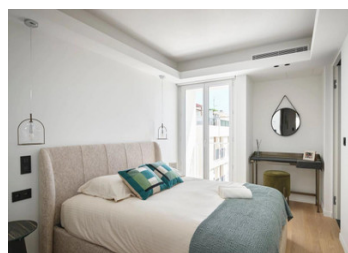
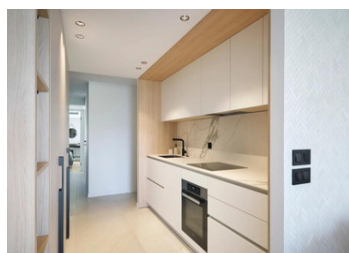
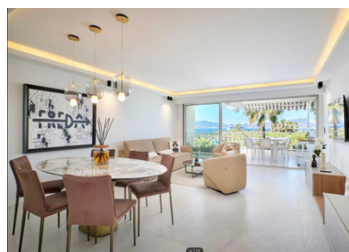


Cannes Croisette, Superbe appartement rénové avec vue mer et accès direct plage avec garage.



INFORMATION

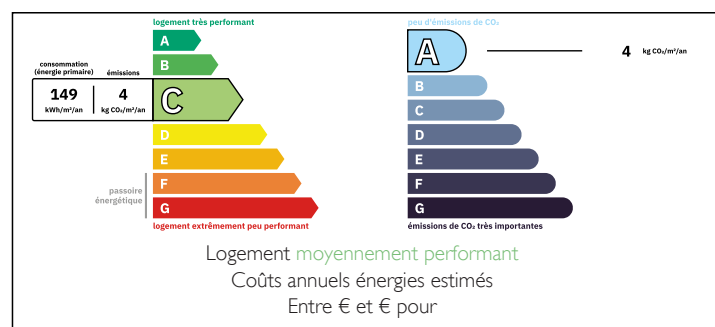
Ville:	Cannes
Département:	Alpes-Maritimes
Ch:	3
SdB:	2
Surface:	110 m ²
Exterieur:	15 m ²



RÉSUMÉ

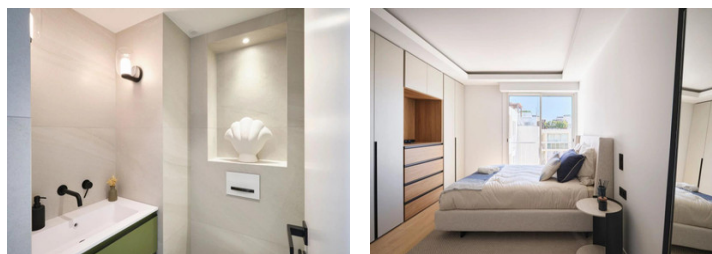
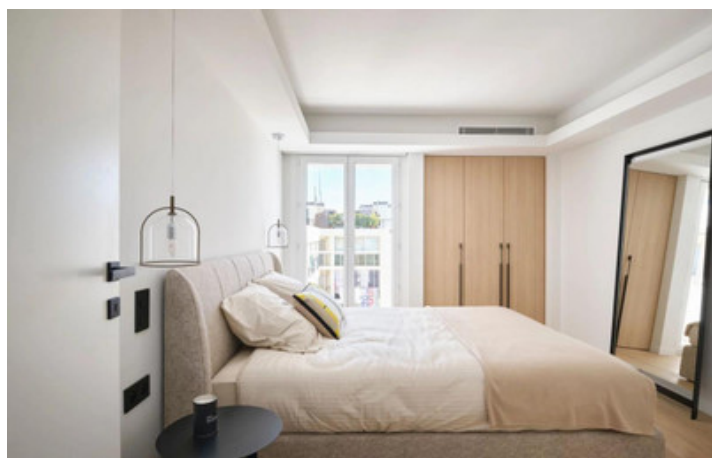
Exceptionnel, situé sur la Croisette, splendide appartement traversant de 4 pièces entièrement rénové, au 6ème et avant dernier étage dans une résidence avec gardien.

DPE



NB. Les prix cités font référence à des transactions en euros. Les fluctuations des taux de change ne sont pas de la responsabilité de l'agence ou de ceux qui la représentent. L'agence et ses représentants ne sont pas autorisés à faire ou donner des garanties relatives à la propriété. Ces indications ne font pas partie d'une offre ou d'un contrat et ne doivent pas être considérées comme des déclarations ou des représentations de faits, mais comme une représentation générale de la propriété. Toutes les superficies, les mesures ou les distances sont approximatives. Les textes, photographies et plans sont seulement donnés à titre indicatif et ne sont pas nécessairement complets. Leggett n'a pas testé tous les services, équipements ou installations et ne peut donc pas en garantir les spécificités.

Les informations pour les achats hors-plan sont donnés à titre indicatif seulement. La finition de la propriété peut varier. Les acheteurs sont invités à engager un spécialiste pour vérifier les plans et les spécifications énoncées dans leur contrat d'achat avec le promoteur.



DESCRIPTION

Situé sur la Croisette, découvrez ce splendide appartement traversant de 4 pièces entièrement rénové, au 6ème et avant dernier étage dans une résidence avec gardien.

Il est composé d'un séjour donnant sur une terrasse avec une magnifique vue sur la mer.

3 chambres avec chacune sa propre salle de douche. La cuisine est ouverte et entièrement équipée.

Un garage fermé complète ce bien d'exception.

Les informations sur les risques auxquels ce bien est exposé sont disponibles sur le site Géorisques : www.georisques.gouv.fr

Les informations sur les risques auxquels ce bien est exposé sont disponibles sur le site Géorisques : <https://www.georisques.gouv.fr>

TAXES LOCALES

Taxe foncière: **2418 EUR**

Taxe habitation: **EUR**

NOTES