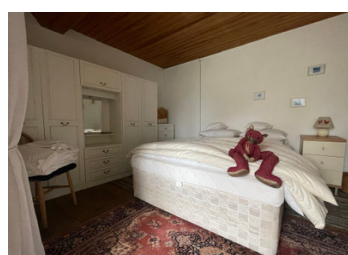


Confortable propriété de village - Entièrement rénovée à un bon niveau avec jardin à l'orée du village.



INFORMATION

Ville:	Saint-Aubin-du-Désert
Département:	Mayenne
Ch:	3
SdB:	2
Surface:	115 m ²
Terrain:	683 m ²

RÉSUMÉ

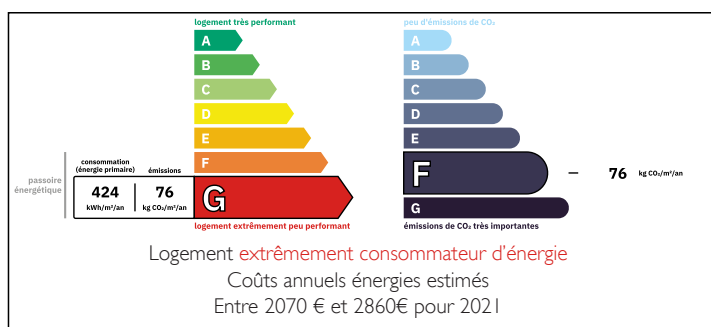
Confortable propriété de village - Entièrement rénovée à un bon niveau avec jardin.

La propriété est située à la périphérie du village avec des vues sur la campagne depuis le jardin. La maison dispose d'un salon, d'une cuisine/salle à manger, d'une salle de douche et d'une cave au rez-de-chaussée et, par deux escaliers séparés, de trois chambres à coucher, dont une avec salle de bains.

A l'extérieur, il y a un grand garage, une dépendance et un jardin avec un poulailler et un puits.

La maison est située à 10 minutes en voiture de la petite ville de Villaines le Juhel et à 45 minutes d'Alençon, Le Mans est également à environ 45 minutes.

DPE



NB. Les prix cités font référence à des transactions en euros. Les fluctuations des taux de change ne sont pas de la responsabilité de l'agence ou de ceux qui la représentent. L'agence et ses représentants ne sont pas autorisés à faire ou donner des garanties relatives à la propriété. Ces indications ne font pas partie d'une offre ou d'un contrat et ne doivent pas être considérées comme des déclarations ou des représentations de faits, mais comme une représentation générale de la propriété. Toutes les superficies, les mesures ou les distances sont approximatives. Les textes, photographies et plans sont seulement donnés à titre indicatif et ne sont pas nécessairement complets. Leggett n'a pas testé tous les services, équipements ou installations et ne peut donc pas en garantir les spécificités.

Les informations pour les achats hors-plan sont donnés à titre indicatif seulement. La finition de la propriété peut varier. Les acheteurs sont invités à engager un spécialiste pour vérifier les plans et les spécifications énoncées dans leur contrat d'achat avec le promoteur.



DESCRIPTION

null

Les informations sur les risques auxquels ce bien est exposé sont disponibles sur le site Géorisques : <https://www.georisques.gouv.fr>



TAXES LOCALES

Taxe habitation: EUR

NOTES