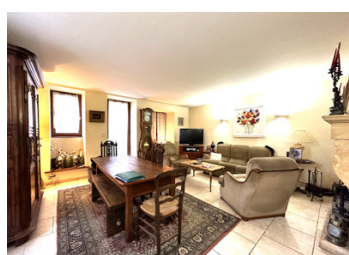


Maison en pierres avec 4 chambres, dépendance et atelier garage, terrain proche d'Hautefort en Périgord Noir.



## INFORMATION

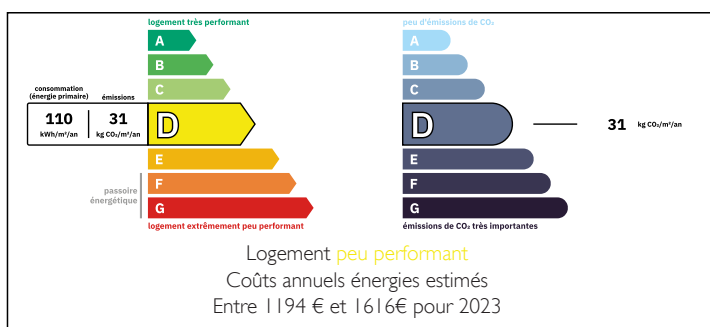
Ville:	Cherveix-Cubas
Département:	Dordogne
Ch:	4
SdB:	2
Surface:	130 m <sup>2</sup>
Terrain:	400 m <sup>2</sup>

## RÉSUMÉ

Charmante maison en pierres située proche du bourg de Cherveix-cubas où l'on retrouve les commerces de bases. Hautefort et son magnifique château à seulement 5km et Excideuil à 9km.

\*La maison a été rénovée il y a quelques années, toiture en ardoise en excellent état, assainissement collectif, menuiserie doubles vitrages avec chauffage central au fuel et cheminée à bois. Elle dispose d'une cour intérieure avec espace terrasse et barbecue et d'un terrain de 400m<sup>2</sup>, avec dépendance et une grange de 44m<sup>2</sup> au sol servant d'atelier et garage voiture.

## DPE



NB. Les prix cités font référence à des transactions en euros. Les fluctuations des taux de change ne sont pas de la responsabilité de l'agence ou de ceux qui la représentent. L'agence et ses représentants ne sont pas autorisés à faire ou donner des garanties relatives à la propriété. Ces indications ne font pas partie d'une offre ou d'un contrat et ne doivent pas être considérées comme des déclarations ou des représentations de faits, mais comme une représentation générale de la propriété. Toutes les superficies, les mesures ou les distances sont approximatives. Les textes, photographies et plans sont seulement donnés à titre indicatif et ne sont pas nécessairement complets. Leggett n'a pas testé tous les services, équipements ou installations et ne peut donc pas en garantir les spécificités.

Les informations pour les achats hors-plan sont donnés à titre indicatif seulement. La finition de la propriété peut varier. Les acheteurs sont invités à engager un spécialiste pour vérifier les plans et les spécifications énoncées dans leur contrat d'achat avec le promoteur.



## DESCRIPTION

La maison se compose en rez-de-chaussée, d'une entrée, d'un salon/séjour avec cheminée, d'une cuisine équipée et aménagée, d'un cellier/buanderie et d'un WC indépendant. Au premier étage, un palier dessert deux chambres, une salle de bains avec douche et des WC séparée. Au deuxième étage, deux chambres mansardées et une salle d'eau avec séparée.

-----  
Les informations sur les risques auxquels ce bien est exposé sont disponibles sur le site Géorisques : <https://www.georisques.gouv.fr>

## TAXES LOCALES

Taxe foncière: **960 EUR**

Taxe habitation: **EUR**

## NOTES