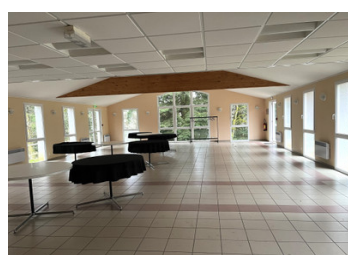


Magnifique domaine de vacances à vendre au coeur de la haute-Corrèze sur 15 hect de verdure et de forêts.



INFORMATION

Ville:	Saint-Yrieix-le-Déjalat
Département:	Corrèze
Ch:	0
SdB:	0
Surface:	3700 m2
Terrain:	152700 m2



DPE

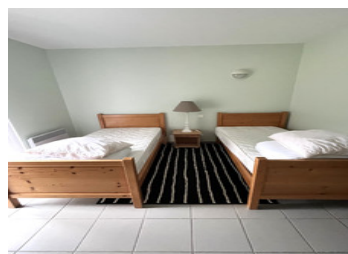
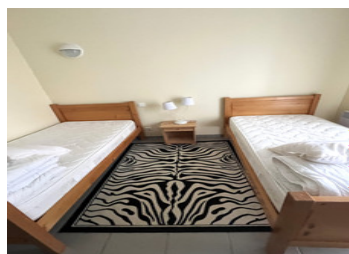
DPE non requis.

RÉSUMÉ

A vendre immense domaine de vacances en Haute-Corrèze. Le parc s'étendant sur 15 hect. de verdure et de forêts majestueuses est un véritable sanctuaire de la biodiversité. Il est situé dans le parc naturel régional de Millevaches, zone absolument préservée dans une nature sauvage du massif des Monédières s'élevant à 750m d'altitude. Environ 4000 m2 de bâtis sont répartis dans le domaine : 2 bâtiments avec 16 studios chacun possédant kitchenette, salle d'eau, toilette. L'écoparc dispose d'une salle d'animation, d'un amphithéâtre, d'une salle de restauration de 200 places assises, une cuisine, un logement de fonction, 4 garages, 1 bâtiment technique, et de nombreux espaces de jeux, terrain de tennis, parking et d'autres bâtisses à réhabiliter Venez découvrir ce site exceptionnel, tissu privilégié pour les amoureux de la nature dans cette région hautement touristique pour ses éco-activités (parapente,...

NB. Les prix cités font référence à des transactions en euros. Les fluctuations des taux de change ne sont pas de la responsabilité de l'agence ou de ceux qui la représentent. L'agence et ses représentants ne sont pas autorisés à faire ou donner des garanties relatives à la propriété. Ces indications ne font pas partie d'une offre ou d'un contrat et ne doivent pas être considérées comme des déclarations ou des représentations de faits, mais comme une représentation générale de la propriété. Toutes les superficies, les mesures ou les distances sont approximatives. Les textes, photographies et plans sont seulement donnés à titre indicatif et ne sont pas nécessairement complets. Leggett n'a pas testé tous les services, équipements ou installations et ne peut donc pas en garantir les spécificités.

Les informations pour les achats hors-plan sont donnés à titre indicatif seulement. La finition de la propriété peut varier. Les acheteurs sont invités à engager un spécialiste pour vérifier les plans et les spécifications énoncées dans leur contrat d'achat avec le promoteur.



DESCRIPTION

L'écoparc possède de nombreux bâtiments répartis en:

- 2 bâtiments (486m² chacun) de 16 studios chacun aux normes avec kitchenette, 2 couchages, salle d'eau, toilette.
- 1 bâtiment administratif (350 m²) avec accueil, bureau, salle, et 5 chambres à rénover.
- 1 bâtiment à étage (1126 m²) avec amphithéâtre, cuisine, salle de restauration et salle d'activité.
- 1 bâtiment (486m²) de 18 chambres à rénover.
- 1 bâtiment (478m²) avec salle d'animation et 11 chambres à réhabiliter.
- 4 garages dont 1 double.
- 1 bâtiment technique avec transformateur, station d'épuration.
- 1 logement de fonction (200m²)
- de nombreux espaces de jeux, sentiers, cours de tennis, parking.

Actuellement la propriété abrite une résidence hôtelière qui cessera l'activité lors de la vente;

-

Les informations sur les risques auxquels ce bien est exposé sont disponibles sur le site Géorisques : <https://www.georisques.gouv.fr>

TAXES LOCALES

Taxe foncière: 3700 EUR

Taxe habitation: EUR

NOTES