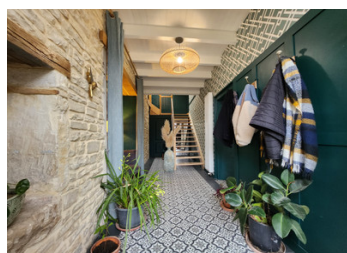
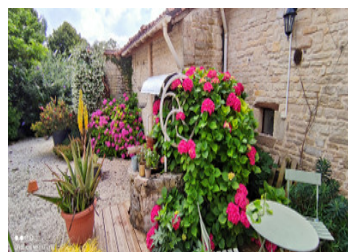


Maison en pierres apparentes, qualité sûr, granges et hangar, belle cour avec cuisine d'été et terrain



## INFORMATION

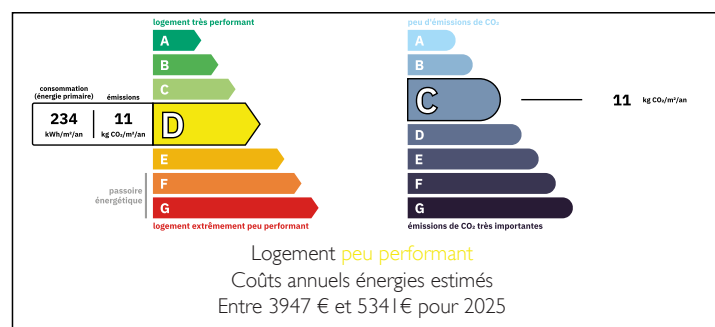
Ville:	Ligné
Département:	Charente
Ch:	4
SdB:	2
Surface:	250 m2
Terrain:	1860 m2



## RÉSUMÉ

Très joli ensemble, maison de caractère rénovée avec du goût et avec le confort de double vitrage, volets roulants électriques, un chauffage centralisé avec pompe à chaleur, poêle à granulé au salon. Beaucoup d'espace pour le stockage, hangar, préau et 2 granges. Grand terrain clos piscinable. Magnifique espace cuisine d'été. 4 chambres, 2 salles d'eau. Une maison spacieuse atypique.. Venez voir vous-même, elle est magnifique !

## DPE



NB. Les prix cités font référence à des transactions en euros. Les fluctuations des taux de change ne sont pas de la responsabilité de l'agence ou de ceux qui la représentent. L'agence et ses représentants ne sont pas autorisés à faire ou donner des garanties relatives à la propriété. Ces indications ne font pas partie d'une offre ou d'un contrat et ne doivent pas être considérées comme des déclarations ou des représentations de faits, mais comme une représentation générale de la propriété. Toutes les superficies, les mesures ou les distances sont approximatives. Les textes, photographies et plans sont seulement donnés à titre indicatif et ne sont pas nécessairement complets. Leggett n'a pas testé tous les services, équipements ou installations et ne peut donc pas en garantir les spécificités.

Les informations pour les achats hors-plan sont donnés à titre indicatif seulement. La finition de la propriété peut varier. Les acheteurs sont invités à engager un spécialiste pour vérifier les plans et les spécifications énoncées dans leur contrat d'achat avec le promoteur.



## DESCRIPTION

En bref, la maison vous offre :

RDC

Une entrée d'environ 14 m<sup>2</sup>. L'escalier de style contemporain vous mène à l'étage.

Toujours au rdc, un WC et une cave.

Un salon de 33 m<sup>2</sup> avec un poêle à granulés placé dans la cheminée d'origine.

Une salle de jeux de 44 m<sup>2</sup> avec four à pain et mezzanine.

Sur la droite de l'entrée il y a la cuisine / salle à manger 44 m<sup>2</sup>.

La buanderie de 11 m<sup>2</sup> avec une porte donnant sur l'extérieur.

## ÉTAGE

Le palier vous mène à 4 chambres d'environ 14, 14, 16 et 20 m<sup>2</sup>

2 salles d'eau et 2 WC.

Le couloir à l'étage donne sur une mezzanine.

## L'EXTÉRIEUR

Une grande cour sur le côté sud

2 granges avec étages

Hangar 55 m<sup>2</sup>

Préau

Une cuisine d'été avec coin cuisine et barbecue

Terrasse sur le côté ouest de la maison donnant sur le terrain clos.

## TAXES LOCALES

Taxe habitation: EUR

## NOTES

-----

Les informations sur les risques auxquels ce bien est exposé sont disponibles sur le site Géorisques : <https://www.georisques.gouv.fr>