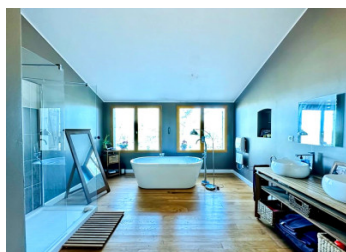


Propriété traditionnelle de 5 chambres avec vue sur les Pyrénées. Situation tranquille.

EXCLUSIF



## INFORMATION

Ville:	Montaner
Département:	Pyrénées-Atlantiques
Ch:	5
SdB:	3
Surface:	230 m <sup>2</sup>
Terrain:	22071 m <sup>2</sup>

## RÉSUMÉ

Cette grande propriété traditionnelle dispose de pièces bien proportionnées, avec l'avantage supplémentaire d'avoir des chambres et des salles de bains au rez-de-chaussée pour les personnes à mobilité réduite. Quelques rénovations ont été effectuées, notamment une impressionnante salle de séjour au premier étage qui s'ouvre sur une terrasse, idéale pour profiter de la vue.

Idéale pour une famille nombreuse/multigénérationnelle ou pour une maison de vacances spacieuse.

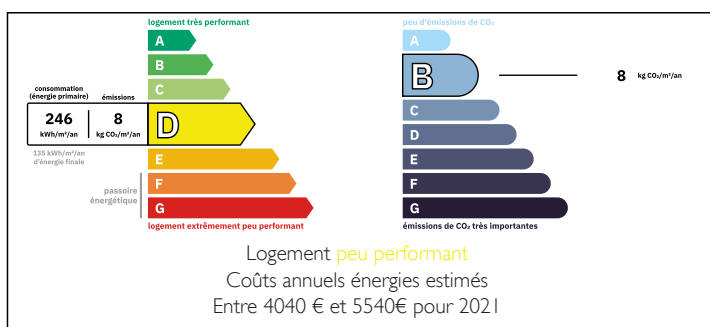
Il y a de la place pour un rafraîchissement afin de mettre votre propre empreinte sur cette merveilleuse maison.

Cette maison est très bien située pour accéder facilement à l'aéroport de Tarbes-Lourdes.

L'aéroport de Tarbes-Lourdes qui se trouve à 25 minutes

La ville de Pau à 45 minutes

## DPE



NB. Les prix cités font référence à des transactions en euros. Les fluctuations des taux de change ne sont pas de la responsabilité de l'agence ou de ceux qui la représentent. L'agence et ses représentants ne sont pas autorisés à faire ou donner des garanties relatives à la propriété. Ces indications ne font pas partie d'une offre ou d'un contrat et ne doivent pas être considérées comme des déclarations ou des représentations de faits, mais comme une représentation générale de la propriété. Toutes les superficies, les mesures ou les distances sont approximatives. Les textes, photographies et plans sont seulement donnés à titre indicatif et ne sont pas nécessairement complets. Leggett n'a pas testé tous les services, équipements ou installations et ne peut donc pas en garantir les spécificités.

Les informations pour les achats hors-plan sont donnés à titre indicatif seulement. La finition de la propriété peut varier. Les acheteurs sont invités à engager un spécialiste pour vérifier les plans et les spécifications énoncées dans leur contrat d'achat avec le promoteur.



## DESCRIPTION

Cette propriété comprend

Le rez-de-chaussée

Une grande entrée de 19m<sup>2</sup>, avec du carrelage au sol.

Une cuisine de 14m<sup>2</sup>, avec des meubles bas, du carrelage et une plaque de cuisson au gaz encastrée. Buanderie de 8m<sup>2</sup>, avec plomberie pour machine à laver, sol carrelé et double porte donnant sur le jardin.

Salon salle à manger 64m<sup>2</sup>, cette pièce est ouverte mais il y a un escalier entre le salon et la salle à manger. Le sol est en bois et de nombreuses portes et fenêtres permettent d'accéder au jardin et de profiter de la vue. Un poêle à bois dessert le salon.

Quatre des cinq chambres se trouvent au rez-de-chaussée.

Chambre 1 - 11.5m<sup>2</sup> grande fenêtre et rangement intégré

Chambre 2 - 11.5m<sup>2</sup> grande fenêtre et rangement intégré

Chambre 3 - 15m<sup>2</sup> avec double porte et accès à la terrasse

Chambre 4 - 9.5m<sup>2</sup> avec sol carrelé et une fenêtre.

Pour finir le rez-de-chaussée, il y a une salle de douche et des toilettes séparées, ainsi qu'une salle de bain avec baignoire et douche.

Au premier étage

En montant l'escalier, on accède à une grande chambre en mezzanine de 36m<sup>2</sup> avec sol en bois, double exposition et vue sur les montagnes.

Il y a un deuxième salon de 29m<sup>2</sup>, avec des portes triples donnant sur une terrasse de 9m<sup>2</sup> et des vues sur la campagne.

Une grande salle de bain de 12m<sup>2</sup> avec une baignoire, une douche double, deux lavabos et deux grandes fenêtres doubles. Les toilettes sont séparées.

Extérieur

## TAXES LOCALES

Taxe foncière: 746 EUR

Taxe habitation: EUR

## NOTES