

Propriété comprenant deux chambres dans un quartier calme. Val D'auge, Charente

EXCLUSIF



INFORMATION

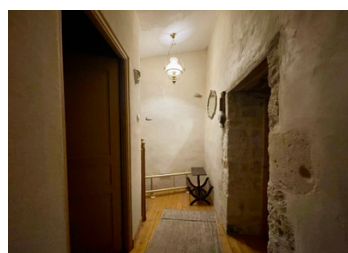
Ville:	Val-d'Auge
Département:	Charente
Ch:	I
SdB:	I
Surface:	108 m ²
Terrain:	193 m ²

RÉSUMÉ

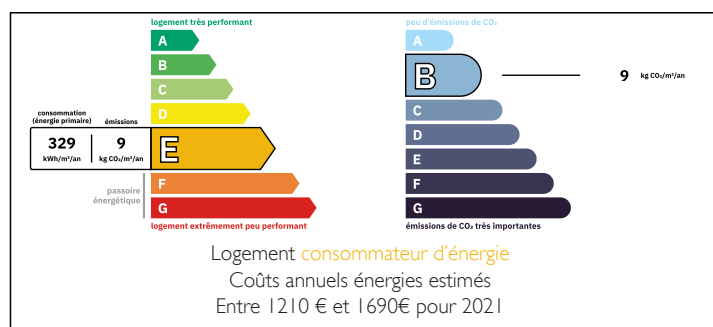
Propriété en pierre avec cuisine et salon de bonne taille au rez-de-chaussée. Une grande chambre et un petit bureau/chambre avec salle d'eau au premier étage.

À l'extérieur se trouve une cour murée avec un espace pour garer une voiture.

Elle est située entre Aigre et Rouillac avec les commerces à quelques minutes en voiture.



DPE



NB. Les prix cités font référence à des transactions en euros. Les fluctuations des taux de change ne sont pas de la responsabilité de l'agence ou de ceux qui la représentent. L'agence et ses représentants ne sont pas autorisés à faire ou donner des garanties relatives à la propriété. Ces indications ne font pas partie d'une offre ou d'un contrat et ne doivent pas être considérées comme des déclarations ou des représentations de faits, mais comme une représentation générale de la propriété. Toutes les superficies, les mesures ou les distances sont approximatives. Les textes, photographies et plans sont seulement donnés à titre indicatif et ne sont pas nécessairement complets. Leggett n'a pas testé tous les services, équipements ou installations et ne peut donc pas en garantir les spécificités.

Les informations pour les achats hors-plan sont donnés à titre indicatif seulement. La finition de la propriété peut varier. Les acheteurs sont invités à engager un spécialiste pour vérifier les plans et les spécifications énoncées dans leur contrat d'achat avec le promoteur.



DESCRIPTION

Cuisine de 29 m² équipée, porte donnant sur un espace extérieur couvert, coin repas et poêle à bois. Accès au salon de 28 m² avec un deuxième poêle à bois et escalier menant au premier étage. Plancher en bois.

Premier étage - chambre 1, 29 m², pièce 2, 9.75 m². Salle d'eau 8.85 m² refaite récemment.

La surface extérieure couverte est de 31 m² avec porte donnant sur la cour.

La cour est entièrement clôturée avec un double portail permettant de garer la voiture.

Les informations sur les risques auxquels ce bien est exposé sont disponibles sur le site Géorisques : <https://www.georisques.gouv.fr>

TAXES LOCALES

Taxe habitation: EUR

NOTES