

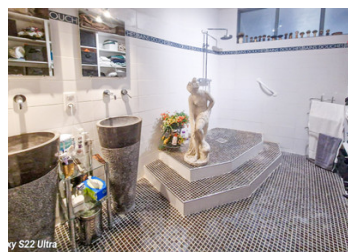
Bel appartement avec ascenseur. Centre historique de Périgueux



S22 Ultra



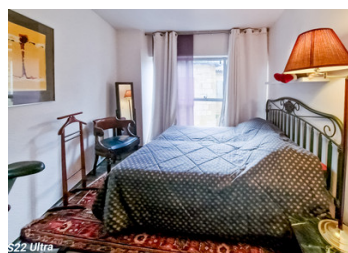
Ultra



by S22 Ultra



by S22 Ultra



S22 Ultra



by S22 Ultra



S22 Ultra

INFORMATION

Ville:	Périgueux
Département:	Dordogne
Ch:	3
SdB:	1
Surface:	105 m ²
Terrain:	0 m ²

RÉSUMÉ

Venez découvrir cet appartement d'exception, puisqu'il est situé dans un quartier prisé et piéton, au 1er étage avec ascenseur.

Ce magnifique loft baigné de lumière dans cette ambiance feutrée vous séduira avec sa double exposition.

La pièce de vie avec sa belle cuisine équipée invite à cuisiner de nombreux plats pour vos hôtes.

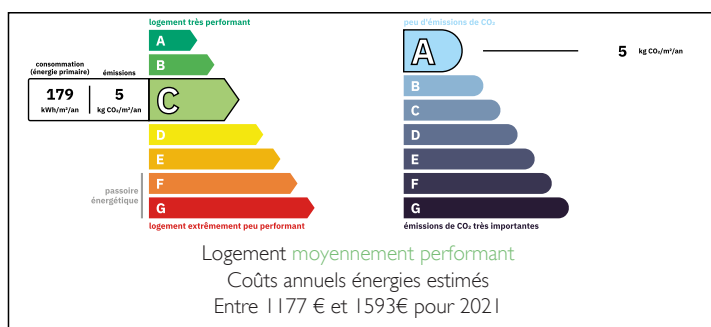
L'ambiance cosy se dégage de ce lieu et les soirées réussies entre amis ne sont pas très loin.

Deux chambres et un bureau, Wc, salle d'eau avec double vasque et douche à l'italienne avec de nombreux rangements

Toutes les fenêtres ont été changées récemment ainsi que les radiateurs.

Une cave de 15 m² pour ranger aisément les vélos vient compléter le bien.

DPE



NB. Les prix cités font référence à des transactions en euros. Les fluctuations des taux de change ne sont pas de la responsabilité de l'agence ou de ceux qui la représentent. L'agence et ses représentants ne sont pas autorisés à faire ou donner des garanties relatives à la propriété. Ces indications ne font pas partie d'une offre ou d'un contrat et ne doivent pas être considérées comme des déclarations ou des représentations de faits, mais comme une représentation générale de la propriété. Toutes les superficies, les mesures ou les distances sont approximatives. Les textes, photographies et plans sont seulement donnés à titre indicatif et ne sont pas nécessairement complets. Leggett n'a pas testé tous les services, équipements ou installations et ne peut donc pas en garantir les spécificités.

Les informations pour les achats hors-plan sont donnés à titre indicatif seulement. La finition de la propriété peut varier. Les acheteurs sont invités à engager un spécialiste pour vérifier les plans et les spécifications énoncées dans leur contrat d'achat avec le promoteur.



DESCRIPTION

Vous allez être éblouis par cet appartement exceptionnel, idéalement situé à Périgueux. Ce superbe loft, baigné de lumière et doté d'une double exposition, offre une atmosphère feutrée qui saura vous charmer.

Dès l'entrée, la pièce de vie spacieuse s'ouvre à vous, avec une magnifique cuisine équipée.

L'appartement dispose de deux chambres confortables ainsi que d'un bureau, d'un WC séparé et d'une salle d'eau équipée d'une double vasque et d'une douche à l'italienne, avec de nombreux rangements pratiques.

Toutes les fenêtres ont été récemment remplacées, tout comme les radiateurs, assurant ainsi une isolation et un confort thermique optimal.

Pour compléter ce bien d'exception, une cave de 15 m² vous offre un espace de rangement supplémentaire où vous pourrez aisément entreposer vos vélos ou autres objets.

Cet appartement est une véritable perle rare, offrant un cadre de vie élégant et confortable dans un quartier prisé et dynamique.

TAXES LOCALES

Taxe foncière: 1 189 EUR

Taxe habitation: EUR

NOTES

Les informations sur les risques auxquels ce bien est exposé sont disponibles sur le site Géorisques : <https://www.georisques.gouv.fr>