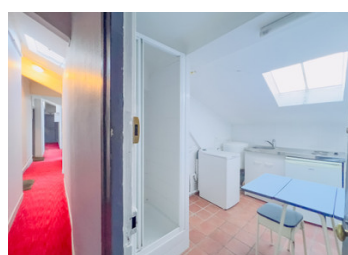
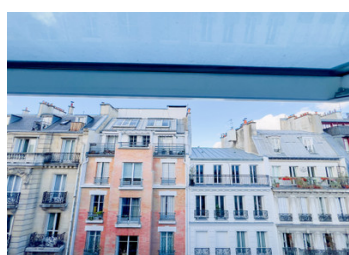
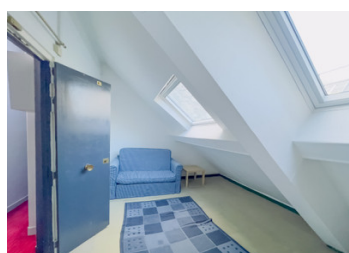


Paris 6e, 2 chambres de services non adjacentes avec WC en commun sur palier, 21,31m² au sol (10,44m² Carrez)



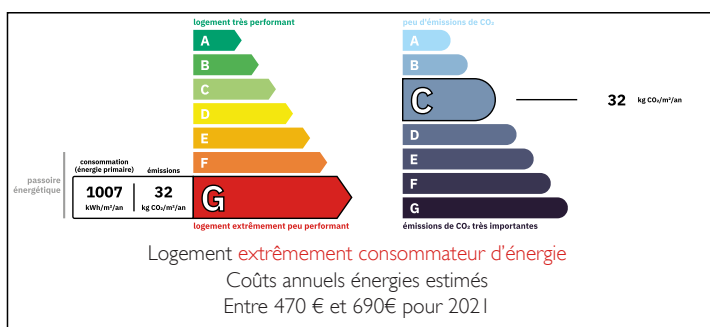
INFORMATION

Ville:	Paris
Département:	Paris
Ch:	0
SdB:	1
Surface:	14 m ²
Terrain:	0 m ²

RÉSUMÉ

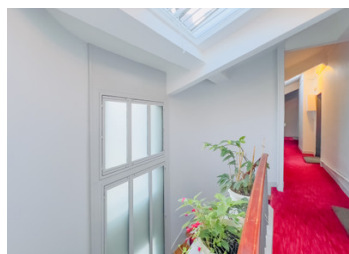
PARIS 6e - Notre Dame des Champs - 21,31m² (10,44m² Loi Carrez) - Voir Plan et Visite immersive 360 - Entre les Jardins du Luxembourg et Vavin, deux chambres de service, non adjacentes, situé au 5ème et dernier étage sans ascenseur d'un immeuble ancien très bien entretenue avec gardienne. La première chambre, d'une superficie de 14.52m² au sol (6.80m² Carrez) fait office d'espace de vie à usage personnel, bureau, stockage... La seconde pièce, d'une superficie de 6.79m² au sol (3.64m² Carrez) offre un point d'eau avec un coin cuisine. Sectorisé Collège Montaigne à 250 m. Les toilettes sont en commun sur le palier. Charges trimestrielles 65 euros.

DPE



NB. Les prix cités font référence à des transactions en euros. Les fluctuations des taux de change ne sont pas de la responsabilité de l'agence ou de ceux qui la représentent. L'agence et ses représentants ne sont pas autorisés à faire ou donner des garanties relatives à la propriété. Ces indications ne font pas partie d'une offre ou d'un contrat et ne doivent pas être considérées comme des déclarations ou des représentations de faits, mais comme une représentation générale de la propriété. Toutes les superficies, les mesures ou les distances sont approximatives. Les textes, photographies et plans sont seulement donnés à titre indicatif et ne sont pas nécessairement complets. Leggett n'a pas testé tous les services, équipements ou installations et ne peut donc pas en garantir les spécificités.

Les informations pour les achats hors-plan sont donnés à titre indicatif seulement. La finition de la propriété peut varier. Les acheteurs sont invités à engager un spécialiste pour vérifier les plans et les spécifications énoncées dans leur contrat d'achat avec le promoteur.



DESCRIPTION

Performance énergétique

- 1007 G / 32 D
- Travaux essentiels pour passer en B --> entre 6800 € et 10200 €
- Travaux complémentaires à envisager pour passer en B --> entre 500 € et 800 €
- Coût énergie annuel : entre 470 € et 680 €

Détails des surfaces pour les lots inclus dans le prix :

- Total --> 21,31m² au sol (10,44m² Carrez)
- Pondération --> 14,06m² = 10,669 euros/m²
- Chambre No 42 --> 14,52m² au sol (6,80m² Carrez)
- Chambre No 51 --> 6,79m² au sol (3,64m² Carrez)
- Lots total tantièmes --> 10 / 1002e des parties communes générales de l'immeuble

TAXES LOCALES

Taxe habitation: EUR

Au cœur du quartier administratif Notre-Dame-des-Champs, cet immeuble ancien de 5 étages sur RDC a été bâti au milieu du 19e siècle, abrite 1 bâtiment et dénombre 24 appartements. Il est érigé sur une parcelle de 373m² situé à 200m de la station de métro Notre-Dame-des-Champs (L12) et 250m de la Station Vavin (L4). Sectorisé Collège Montaigne à 250m. Station Velib' à 2 pas.

6ème Arrondissement - Lieu de prédilection pour les bohèmes et les intellectuels, le quartier Saint-Germain-des-Prés ou Quartier Latin est bien connu pour sa belle architecture, sa culture café, boutiques branchées, ses galeries et l'accueil qu'il a fait à l'intellectualisme révolutionnaire et littéraire. Cet arrondissement a longtemps été le foyer de l'intelligentsia française et est une importante plaque tournante pour les galeries d'art et l'un des quartiers les plus branchés de Paris, ainsi que le plus...

NOTES