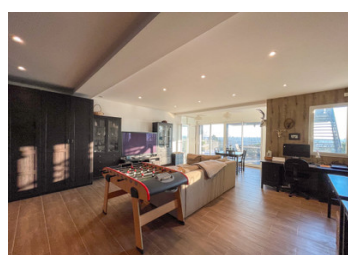
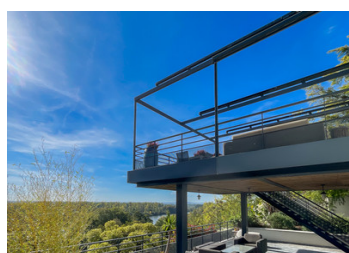
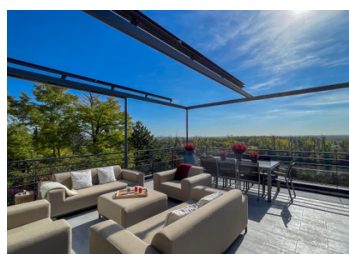
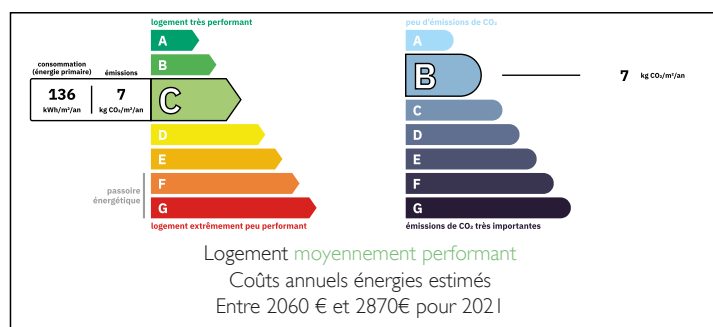


Maison d'architecte de 8 pièces, vue sur Paris et sur la Seine, à 95220 Herblay-sur-Seine



DPE



INFORMATION

Ville:	Herblay-sur-Seine
Département:	Val-d'Oise
Ch:	4
SdB:	3
Surface:	262 m ²
Terrain:	820 m ²

RÉSUMÉ

Sur le coteau exposé au sud et surplombant l'île d'Herblay sur la Seine, cette maison d'architecte dispose d'un grand balcon surélevé et une terrasse qui offre une vue à couper le souffle du lever au coucher du soleil.

RDC : entrée avec placard, double séjour (71m²) avec portes-fenêtres donnant accès à un vaste balcon avec cuisine d'été et barbecue. Il y a également 2 chambres, une salle de bain, 2 WC, couloir, chaufferie et salle de cinéma.

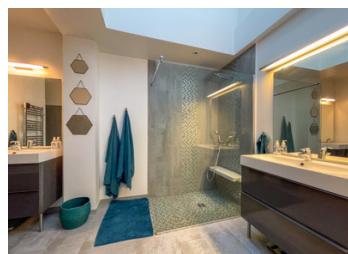
1ère : mezzanine bureau, chambre de maître avec dressing et salle de bains.

RDJ : Une quatrième chambre avec accès indépendant, salle de douche, WC et une salle de jeux/bureau de 41m².

La maison est équipée de double vitrage avec volets automatiques et RJ45 dans chaque pièce, d'une pompe à chaleur réversible avec chauffage au sol et climatisation avec chauffage central au gaz en appoint...

NB. Les prix cités font référence à des transactions en euros. Les fluctuations des taux de change ne sont pas de la responsabilité de l'agence ou de ceux qui la représentent. L'agence et ses représentants ne sont pas autorisés à faire ou donner des garanties relatives à la propriété. Ces indications ne font pas partie d'une offre ou d'un contrat et ne doivent pas être considérées comme des déclarations ou des représentations de faits, mais comme une représentation générale de la propriété. Toutes les superficies, les mesures ou les distances sont approximatives. Les textes, photographies et plans sont seulement donnés à titre indicatif et ne sont pas nécessairement complets. Leggett n'a pas testé tous les services, équipements ou installations et ne peut donc pas en garantir les spécificités.

Les informations pour les achats hors-plan sont donnés à titre indicatif seulement. La finition de la propriété peut varier. Les acheteurs sont invités à engager un spécialiste pour vérifier les plans et les spécifications énoncées dans leur contrat d'achat avec le promoteur.



DESCRIPTION

Avec son magnifique balcon surélevé de 30m² et sa terrasse de 58m² surplombant la Seine qui s'incurve à l'est et à l'ouest, cette maison est un incontournable pour tous ceux qui apprécient une vue spectaculaire.

Que vous aimiez prendre votre petit déjeuner en regardant le soleil se lever sur Paris ou vous détendre avec un apéritif en regardant le soleil se coucher sur la Seine, la terrasse surélevée offre le point de vue idéal.

La maison a été entièrement repensée et reconstruite par des architectes qui ont réussi à optimiser l'impact de l'extraordinaire vue orientée au sud. Ils ont créé un espace de vie moderne qui répond au besoin d'un grand espace de vie idéal pour recevoir, avec un accès ouvert à des espaces de vie extérieurs exceptionnels, y compris une cuisine d'été sur la terrasse.

Le logement est organisé comme suit :
REZ-DE-CHAUSSÉE : Entrée avec placard menant à un plan ouvert Salon / Salle à manger / Cuisine (71,38m²) avec plafond cathédrale et portes-fenêtres donnant accès à une terrasse surélevée avec cuisine extérieure ; WC1 (1,96m²). Couloir (9m²) menant à 2 chambres (14,75m² et 14,68m²), une salle de bain avec baignoire, douche à l'italienne et 2 lavabos séparés avec rangement (7,88m²), une buanderie (9,46m²), une salle de cinéma (25,7m²), une cave à vin (2,25m²).

PREMIER ETAGE : Depuis l'entrée, un escalier mène à un bureau en mezzanine (14,16m²) ; une chambre principale (17,55m²) avec dressing (3,52) ; une salle de bain avec baignoire, deux lavabos et...

TAXES LOCALES

Taxe foncière: 3313 EUR

Taxe habitation: EUR

NOTES